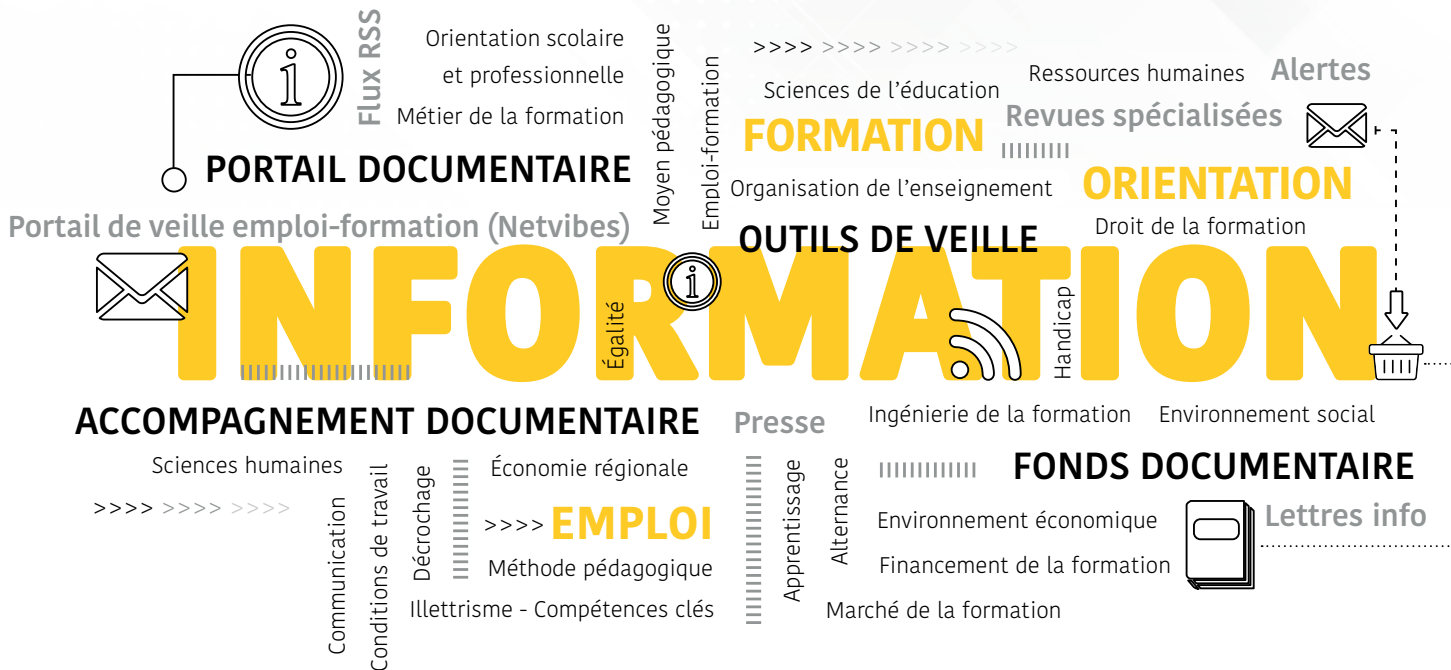


# Panorama des outils du GREF Bretagne



# Centre de veille et de ressources

documentation@gref-bretagne.com

02 99 54 79 00

Du lundi au vendredi  
> 9h-12h / 14h-17h

Le centre de veille et de ressources du GREF Bretagne est ouvert :

- > aux professionnels de l'information, de l'orientation, du conseil, aux formateurs, responsables de formation, entreprises...
- > à toute personne ayant pour mission d'informer et de conseiller le public sur l'emploi et la formation professionnelle continue.
- > aux étudiants des filières ressources humaines, sciences de l'éducation, insertion, pédagogie, politiques de l'emploi, formation de formateur...

Le centre met à votre disposition des informations documentaires, statistiques et pédagogiques sur la formation professionnelle continue et l'emploi au niveau régional et national.

Ces ressources sont accessibles sur place dans notre centre de ressources, à Rennes, empruntables à distance, et pour beaucoup consultables en ligne.

## Revue spécialisée

SCIENCES HUMAINES

INFFO  
FORMATION

Revue Française de Sciences Sociales  
FORMATION  
EMPLOI

Personnel

EDUCATION PERMANENTE

LE JOURNAL DE  
L'ALPHA

Entreprise & Carrières  
L'HEBDOMADAIRE DES RESSOURCES HUMAINES ET DU MANAGEMENT

Alternatives  
Economiques

o.s.p. l'orientation scolaire  
et professionnelle

## VOUS INTERROGEZ...

### Portail documentaire

[www.doc.gref-bretagne.com](http://www.doc.gref-bretagne.com)

- > Nombreux critères de recherche
- > Compte personnalisé
- > Réservations en ligne
- > Sélections thématiques
- > Alertes personnalisées

## EMPRUNT

- > Prêt gratuit
- > 3 documents pour 3 semaines
- > Emprunt à distance (envoi gratuit)



## NOS SERVICES

- > Un accompagnement dans vos recherches documentaires
- > Portail documentaire, consultation libre, veille, emprunt
- > Des espaces de travail, accès Wifi



## VOUS CHERCHEZ...

### Ouvrages, études

- > Études, Rapports
- > Livres outils
- > Guides
- > Fiches pratiques du Centre Inffo
- > Dictionnaires des concepts
- > Outils pédagogiques Jeux
- > Photolangages

### Dossiers thématiques en ligne

- > Compétences de base
- > Décrochage en formation
- > Égalité professionnelle femmes-hommes
- > Développement durable



### Actus quotidiennes en ligne

L'actu emploi-formation au jour le jour, agenda, appels à projets bretons

[www.gref-bretagne.com/Actualites](http://www.gref-bretagne.com/Actualites)

### Deux lettres électroniques gratuites :

- > Revue de presse
- > Fil d'info

### Flux RSS



## RESTEZ EN VEILLE...

### Portail de veille emploi-formation (Netvibes)

[www.netvibes.com/gref-bretagne#Accueil](http://www.netvibes.com/gref-bretagne#Accueil)

- > Sélection de sites de référence,
- > Consultation directe de flux d'information sur la formation, la VAE, l'emploi, le marché du travail, les seniors, l'éducation, le handicap, l'insertion, les discriminations, l'égalité, l'entreprise et l'économie, les territoires, le développement durable...

# Sites internet

OFFRES DE FORMATION

LIEUX D'INFORMATION

ACTUS

**[www.gref-bretagne.com](http://www.gref-bretagne.com)**

DE L'OBSERVATION À L'INFORMATION  
SUR L'EMPLOI ET LA FORMATION

AGENDA

VAE

DOSSIERS THÉMATIQUES

PUBLICATIONS

**[www.cleor-bretagne.fr](http://www.cleor-bretagne.fr)**



Cléor, un outil interactif  
pour trouver des informations  
sur le métier de son choix  
en Bretagne, sur son territoire.



**GREF Bretagne**

91 rue de Saint Briec  
CS 64347 - 35000 Rennes

**02 99 54 79 00**

Du lundi au vendredi  
> 9h-12h / 14h-17h