

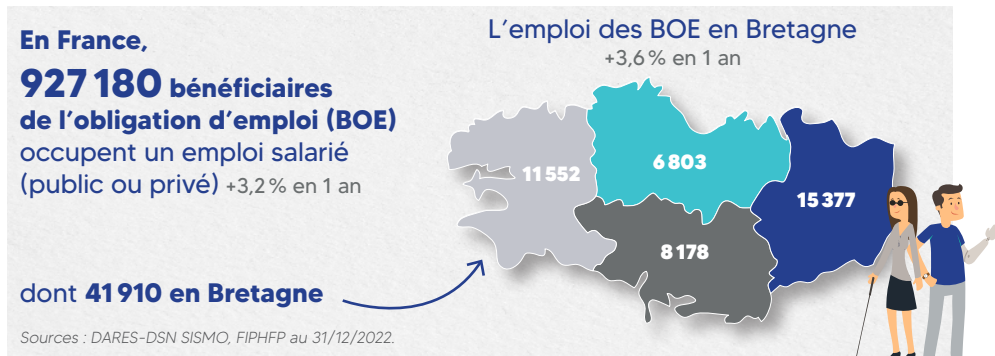
# Semaine européenne pour l'emploi des personnes handicapées en Bretagne

**La 28<sup>e</sup> Semaine européenne pour l'emploi des personnes handicapées** (SEEPH) s'est déroulée du 18 au 24 novembre 2024, avec pour thème : « **Handicap et parcours professionnel : Comment assurer une vraie égalité des chances ?** ».

En 2024, le **handicap demeure la première cause de discrimination** en France. Dans le milieu professionnel, les personnes en situation de handicap sont confrontées à de nombreux préjugés qui les empêchent de bénéficier d'une réelle évolution dans leur carrière.

En quatre ans, le **chômage des personnes handicapées a baissé** de 18% à **12%**, le plus bas niveau depuis dix ans, mais reste bien plus élevé que celui de l'ensemble de la population (7% fin 2023).

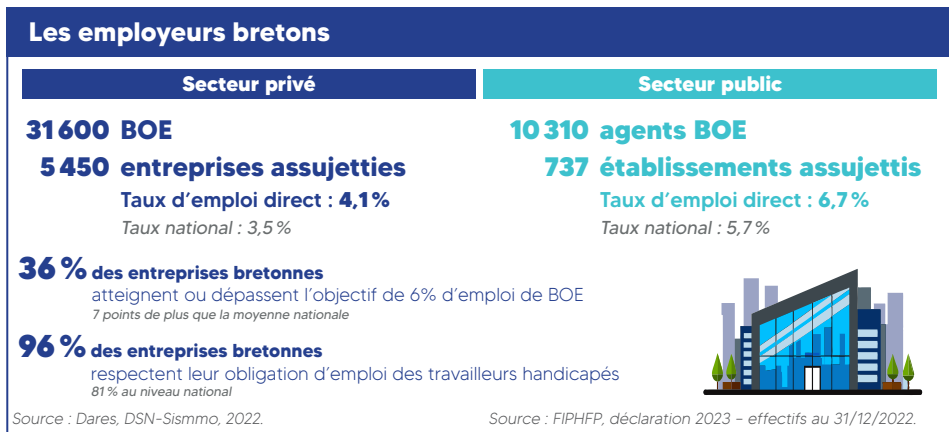
## Chiffres-clés du handicap 2023, un éclairage pour tous



### Événements de la semaine

- LUN 18 NOV** **Bain-de-Bretagne (35)**  
Lancement régional de la SEEPH chez Lobodis
- MAR 19 NOV** **Pontivy (56)**  
**matin** Rencontre régionale des référents handicap en entreprise  
**am** La DEETS 56 organise un atelier avec les structures d'insertion sur l'amélioration de l'accueil des personnes en situation de handicap
- Brest (29)**  
**am** Handicafé renversé au Cocorico bar
- JEU 21 NOV** **Duo Day**, l'action phare de la SEEPH !  
Pour y participer : [www.duoday.fr](http://www.duoday.fr)
- VEN 22 NOV** **Saint-Brieuc (22)**  
Cité des Métiers, 4<sup>e</sup> Salon de la compensation

Retrouvez tous les événements organisés sur vos territoires [www.semaine-emploi-handicap.com](http://www.semaine-emploi-handicap.com)



### Actualités du PRITH breton

- ✓ L'Éducation Nationale, le médico-social et le Service Public se mobilisent pour **l'Insertion des jeunes en situation de handicap** : 40 structures se sont réunies à Saint-Brieuc le 15 octobre 2024. **Prochain RDV en janvier 2025.**
- ✓ **RDV du maintien et de la prévention de la désinsertion professionnelle** : webinaires de professionnalisation bientôt accessibles aux acteurs du maintien en emploi. Inscrivez-vous sur : [appui.pro.agefiph.fr](http://appui.pro.agefiph.fr)

Suivez le PRITH Bretagne sur [LinkedIn](https://www.linkedin.com/company/prith-bretagne)

# Synthèse du tableau de bord du PRITH par département (juin 2024)

	Bretagne	Côtes-d'Armor	Finistère	Ille-et-Vilaine	Morbihan
<b>Formation et préparation à l'emploi</b>					
Entrées des demandeurs d'emploi bénéficiaires de l'obligation emploi (BOE) en formation financée par France Travail (y.c. CPF) (2023) et part des BOE dans l'effectif total d'emploi (T3 2023)	3 758 11,3 %	647 11,6 %	951 11,2 %	1 283 11 %	877 11,8 %
Entrées Travailleur handicapé (TH) en formation PRÉPA ou QUALIF Emploi du Conseil régional (année 2023) et part des BOE dans l'effectif total	3 333 12,9 %	622 13,2 %	1 300 16,2 %	753 10,0 %	658 12,1 %
Évolution 2022-2023 de la part d'entrées TH en formation PRÉPA ou QUALIF Emploi du Conseil régional	+0,4 pt	+0,7 pt	+1,1 pt	-0,5 pt	+0,8 pt
Entrées BOE en apprentissage (2023)	825				
Part de BOE dans les entrées en apprentissage et évolution 2022-2023	2,10 % +0,4 pt				
<b>Accès aux droits et à l'emploi</b>					
Attributions de la reconnaissance de la qualité de travailleur handicapé (RQTH) (2023) et évolution N-1	36 661 +7 %	6 375 +25 %	11 489 -6 %	12 176 +40 %	6 621 -20 %
Attributions de l'allocation pour adulte handicapé (AAH) (2022) et évolution N-1	22 461 -6 %	3 402 -5 %	7 672 -16 %	6 091 -3 %	5 296 -7 %
Orientations vers le marché du travail (2022)	17 467	1 114	2 562	7 210	6 581
Demandeurs d'emploi BOE en cat. A, B, C au 31/12/2023 et part des BOE dans l'effectif total	25 680 10,6 %	4 790 11 %	7 140 11 %	8 130 10 %	5 620 10 %
Places en établissement et service d'accompagnement par le travail (ESAT) au 01/01/2024	6 433	1 167	1 788	2 076	1 402
<b>Mobilisation des employeurs</b>					
Entrées TH en structures de l'insertion par l'activité économique (SIAE) (2023) et part des BOE dans l'effectif total	1 518 12,2 %	362 13,3 %	372 13,8 %	527 11,7 %	257 10,2 %
Évolution 2022-2023 de la part d'entrées BOE en SIAE	+1,9 pts	+1,8 pts	+1,9 pts	+2,3 pts	+1,3 pts
Sorties en emploi parmi les sorties TH d'entreprises adaptées (EA) (1 <sup>er</sup> semestre 2023) et part des BOE dans l'effectif total	166 22 %	64 52 %	27 6 %	56 43 %	19 31 %
BOE employés équivalent temps plein (ETP) dans les entreprises privées assujetties à l'obligation d'emploi des travailleurs handicapés (OETH) (2022) et évolution N-1	19 871 +1,6 %				
Taux d'emploi direct secteur privé (2022)	4,1 %				
Agents BOE dans les établissements publics assujettis à l'OETH (déclaration 2023) et évolution N-1	10 309 +5,0 %	1 636 +4,5 %	3 129 +7,7 %	3 437 +0,9 %	2 107 +8,6 %
Taux d'emploi direct fonction publique (décl. 2023)	6,7 %	6,4 %	7,7 %	6,2 %	6,3 %
<b>Prévention de la désinsertion professionnelle (PDP) et maintien en emploi</b>					
Inscriptions à France Travail suite à licenciement pour inaptitude en 2023	4 906	908	1 282	1 415	1 301
Assurés Carsat ayant au moins un arrêt de 90 jours consécutifs ou plus (2023)	65 305	11 539	19 239	18 765	15 762
Signalements au Service social dans le cadre de la PDP, émanant du Service médical (2022)	3 025	815	548	982	680
Assurés accompagnés individuellement par le Service social Carsat au titre de la PDP (2022)	6 393	1 438	1 979	1 526	1 450
Maintiens réussis réalisés par Cap emploi (2023)	1 010	191	339	270	210
Salariés BOE ou en cours de reconnaissance bénéficiaires de conseil en évolution professionnelle (CEP niveau 1 ou 2) réalisés par Avenir Actifs Bretagne (2023) et part des BOE dans l'effectif total	1 315 7,6 %	202 7,0 %	400 9,1 %	416 6,8 %	297 7,7 %
Salariés BOE bénéficiaires de CEP (1 ou 2) réalisés par Cap emploi (2023)	632	186	134	111	201

Retrouvez le **tableau de bord complet** +  
et les **orientations 2022-2025** +  
sur le site [prith-bretagne.fr](http://prith-bretagne.fr)



Direction régionale  
de l'économie, de l'emploi,  
du travail et des solidarités



Traitement, mise en page : GREF Bretagne. Crédits iconographiques : Freepik