

Collecte de l'offre de formation par apprentissage en Bretagne

En application du décret du 22 juin 2021, le GREF Bretagne est chargé de référencer et de diffuser l'offre de formation par apprentissage, et plus globalement l'offre de formation professionnelle sur la base de données OFeli.

2 800 sessions de formation par apprentissage

2 800 sessions de formation par apprentissage débutant en 2023 ont été collectées par le GREF Bretagne, soit une hausse de 14 % par rapport à 2022. Depuis la mise en œuvre de la réforme de l'apprentissage avec la loi du 5 septembre 2018 « pour la liberté de choisir son avenir professionnel », l'offre de formation a profondément évolué.

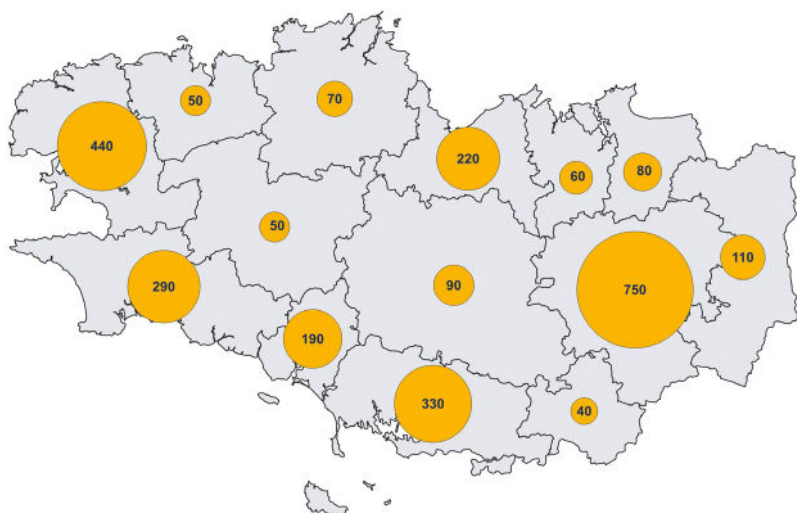
Plus de la moitié de l'offre de formation correspond désormais à des formations du supérieur (52 %).

Six sessions sur dix relèvent du domaine tertiaire. Trois domaines concentrent plus de 30 % de l'offre de formation : « Gestion - Administration - Finance », « Commerce - Vente », « Industries et agroalimentaire ». Par ailleurs, certains domaines connaissent un fort développement : « Sanitaire et social », « Numérique », « Communication et techniques graphiques » et « Sport - Animation ».

La répartition de l'offre de formation par niveau de formation diffère d'un domaine à l'autre. Sur certains domaines, l'offre de formation couvre l'ensemble des niveaux de formations. Sur d'autres, l'offre se concentre sur les premiers niveaux de qualification (« Métiers de bouche », « Bâtiment - Travaux publics », « Soins personnels ») ou est principalement axée sur le supérieur (« Numérique », « Communication et techniques graphiques »).

L'offre de formation se polarise principalement autour des grandes agglomérations de la région. Une session de formation sur quatre est localisée sur la Commission territoriale emploi-formation (CTEF) Rennes / Brocéliande / Vallons de Vilaine.

Nombre de sessions par territoire CTEF



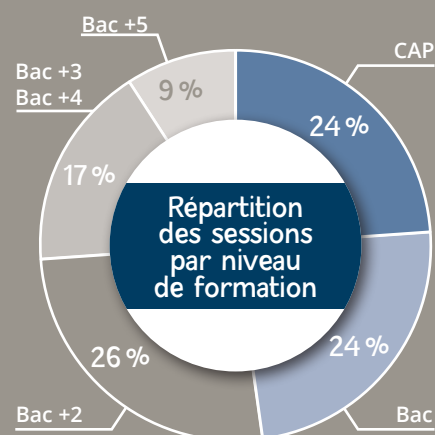
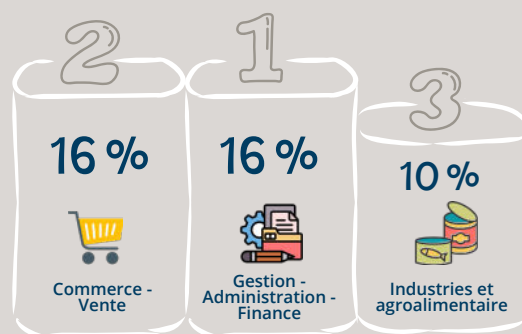
BILAN 2023



2 800 sessions de formation en 2023
+14 % par rapport à 2022



Top 3 des domaines



+ de **800** certifications
accessibles par apprentissage

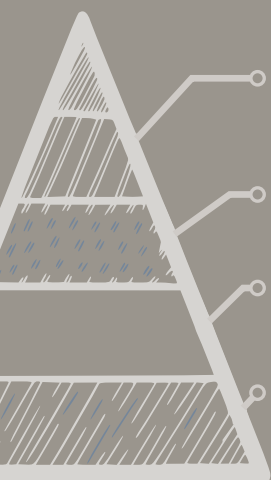
dont **500**
dans le supérieur



Top 5 des diplômes préparés

- 1 BTS management commercial opérationnel
- 2 BTS négociation et digitalisation de la relation client
- 3 BTS gestion de la PME
- 4 CAP accompagnement éducatif petite enfance
- 5 Bac pro métiers du commerce et de la vente option A animation et gestion de l'espace commercial

BTS MC
BP BUT CAP BP JEPS
AUTRES DIPÔMES
LICENCE PRO BAC PRO CSA
TITRE RNCP
DIPLOME D'INGENIEUR
TITRE PROFESSIONNEL
DIPLÔME D'ETAT
MASTER



Plus de 800 certifications accessibles par apprentissage

En 2023, les organismes de formation par apprentissage proposent de se former en région Bretagne sur **plus de 800 certifications dont 500 relevant du supérieur. De plus en plus de BTS, de titres professionnels du Ministère du Travail et de l'Emploi ou de titres inscrits au RNCP sont ouverts en apprentissage.**

La moitié des certifications correspondent à une seule session de formation. Elles ne sont préparées que par un seul établissement de formation. *A contrario*, d'autres certifications sont préparées dans plusieurs établissements. **Le BTS management commercial opérationnel est la certification associée au plus grand nombre de sessions. Elle est proposée dans 62 établissements.**

Plus de 400 lieux de formation

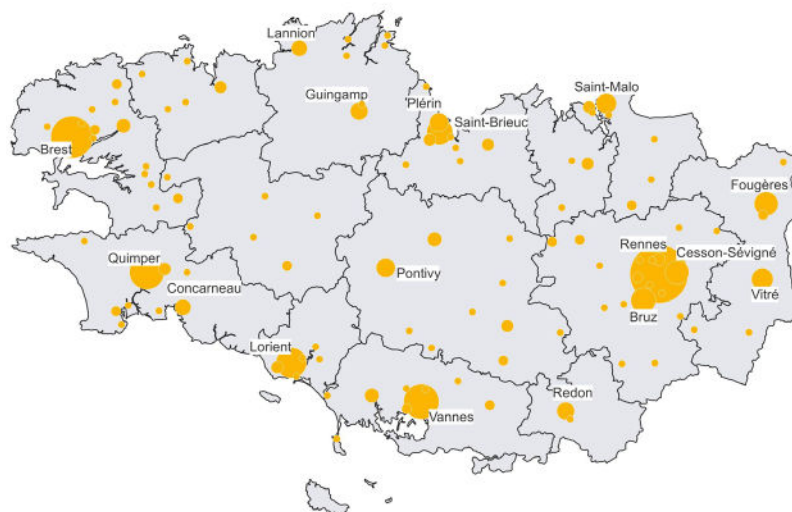
132 organismes de formation en apprentissage (OFA) déclarés à la DREETS Bretagne ont enregistré au moins une offre de formation par apprentissage en 2023. De plus, il convient d'ajouter 38 OFA déclarés dans une autre région, mais proposant une offre de formation par apprentissage sur le territoire breton.

Pour mettre en œuvre leurs actions de formation, ces OFA s'appuient sur **193 organismes de formations responsables et 327 organismes formateurs qui interviennent sur plus de 400 lieux de formation différents.**

Le nombre de lieux de formation, de certifications proposées et de sessions est très variable d'un OFA à l'autre. Deux OFA sur trois n'ont qu'un seul site de formation. Par ailleurs, 15 % ne proposent qu'une session de formation.

La CTEF de Rennes / Brocéliande / Vallons de Vilaine concentre plus du quart des sites de formation par apprentissage, principalement sur Rennes et sa périphérie.

Concentration de lieux de formation par commune



www.gref-bretagne.com

DIRECTEUR DE PUBLICATION **Jérôme LEFEUVRE**
RESPONSABLE DE PUBLICATION **Christophe LEROY**
RÉDACTION **Christophe LEROY et Florence BARBIN**
CHARGÉE DE PUBLICATION **Audrey BÉNIS**
CRÉDITS PHOTOGRAPHIQUES **Freepik**
PUBLICATION **Février 2024**

GRF Bretagne

5 rue de la Châtaigneraie - 35510 Cesson-Sévigné - Tél. 02 99 54 79 00



Contrat de plan
Etat-Région

