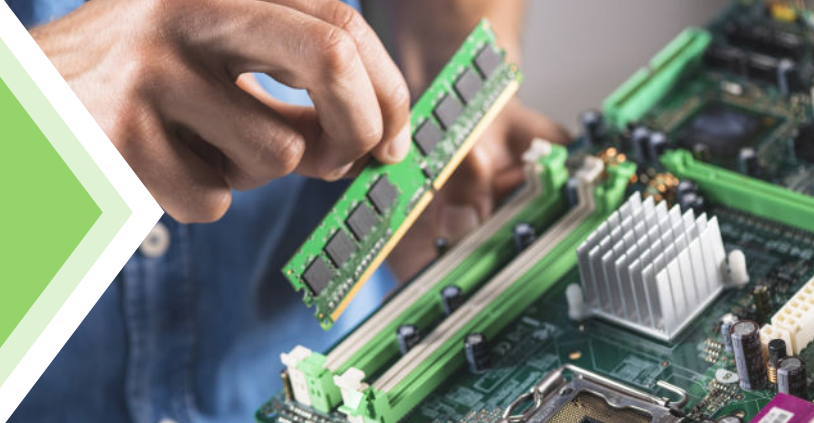


# Enquête d'insertion à 12 mois des dispositifs du Conseil régional de Bretagne

## SORTANTS 2019



### Chiffres clés

## Électricité - Électronique - Électrotechnique



94% des répondants  
ont obtenu une certification



77% des répondants en emploi déclarent  
que ce dernier est en relation  
avec la formation suivie



Représentation de l'avenir professionnel  
Confiant, optimiste 93%

140 sortants 100 répondants 69%

72% sont en emploi, 12 mois après la  
sortie de formation

2% poursuivent une formation

Enquête d'insertion réalisée dans le cadre du Chantier 2 du CPRDFOP,  
« Conforter la démarche d'élaboration des cartes de formation »  
en lien avec l'objectif opérationnel  
« Conforter les éléments d'analyse de l'insertion professionnelle,  
en organisant des enquêtes couvrant l'ensemble  
des dispositifs de formation »

Taux de réponse  
**67%**  
6 100  
répondants

Cette enquête d'insertion est réalisée, à la demande du Conseil régional de Bretagne, par le GREF Bretagne dans le cadre de ses missions d'observation. L'enquête 2020 interroge les stagiaires bénéficiaires du Chèque formation - QUALIF Emploi individuel et du PBF - QUALIF Emploi Programme. Parmi les 9 070 sortants, 6 100 ont répondu au questionnaire par mail ou par téléphone. Les résultats sont présentés sous forme de fiches par domaine de formation ou par dispositif.



### Définitions des termes signalés par ⓘ

#### Les niveaux de formation

Le tableau suivant détaille les niveaux de formation en s'appuyant sur le nombre d'années après le Bac et sur le décret n°2019-14 du 8 janvier 2019 instaurant le nouveau cadre national des certifications professionnelles.

Niveau CAP	sorties après l'année terminale de CAP ou BEP ou sorties de 2 <sup>nd</sup> cycle général et technologique avant l'année terminale (seconde ou première). > Niveau 3 (anciennement V).
Niveau Bac	sorties des classes de terminale de l'enseignement secondaire (avec ou sans le baccalauréat). Abandons des études supérieures sans diplôme. > Niveau 4 (anciennement IV)
Bac+2	sorties avec un diplôme de niveau Bac+2 (DUT, BTS, DEUG, écoles des formations sanitaires ou sociales, etc.). > Niveau 5 (anciennement III)
≥ Bac+3	sorties avec un diplôme de niveau Bac+3 (licence, licence professionnelle), ou de niveau Bac+4 (Maîtrise, master 1). > Niveau 6 (anciennement II)
≥ Bac+5	sorties avec un diplôme de niveau supérieur à Bac+3 (maîtrise, master, DEA, DESS, doctorat, diplôme de grande école). > Niveaux 7 et 8 (anciennement I)

#### Public prioritaire

Le Conseil régional de Bretagne, dans le cadre de ses politiques, porte une attention particulière à l'accès à la formation des personnes les plus éloignées de l'emploi, que sont les allocataires du RSA, les demandeurs d'emploi de longue durée, les plus de 45 ans, les personnes sans qualification ou en situation de handicap reconnu ou bien bénéficiaires du dispositif régional d'insertion professionnelle. Pour la cohorte 2019, 5 670 sortants relèvent de ces publics prioritaires.



#### Une certification de niveau supérieur au niveau de départ

Cet indicateur compare le niveau de formation du stagiaire à l'entrée en formation, avec le niveau de la formation qu'il a suivie et validée. Exemple : un stagiaire qui disposait d'un niveau Bac est considéré comme ayant obtenu une certification de niveau supérieur, s'il valide une formation de niveau Bac+2.





# Électricité - Électronique - Électrotechnique

140 sortants 100 répondants

## Les sortants de formation en 2019

### LE DOMAINE

2% de l'ensemble des sortants en 2019  
Tous domaines, tous dispositifs

### 2 sous-domaines

(en % des sortants du domaine)

Électronique, électrotechnique 99%  
Électricité, génie climatique 1%

### LES DISPOSITIFS

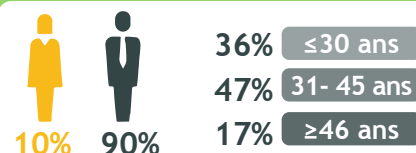
97% PBF - QUALIF Emploi Programme  
3% Chèque formation -  
QUALIF Emploi individuel

### LES FORMATIONS

11 OF (+2 hors Bretagne)  
7 formations (+2 hors Bretagne)

### LE PUBLIC

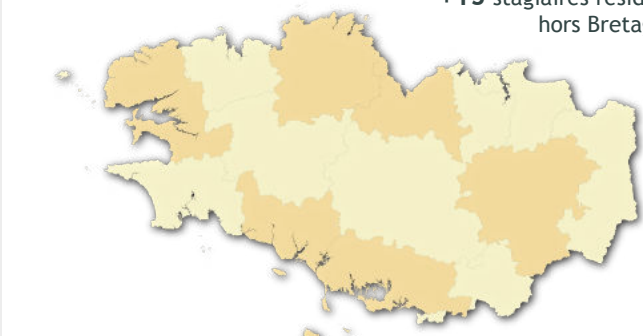
(en % des sortants du domaine)



65% de publics prioritaires <sup>1</sup>

### ORIGINE GÉOGRAPHIQUE DES SORTANTS (par CTEF)

+15 stagiaires résidant hors Bretagne

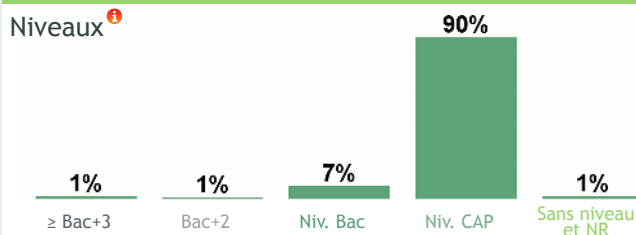


Nb de stagiaires au lieu de résidence  
0 1-10 11-30 31-50 ≥51

### Top 3 des formations (en effectifs décroissants arrondis par diplôme)

- 50 Titre professionnel électricien d'équipement du bâtiment
- 40 Titre professionnel installateur(trice) de réseaux câblés de communications
- 30 CAP préparation et réalisation d'ouvrages électriques

### Répartition des sortants selon le niveau de la formation suivie (en % des sortants du domaine)



## Résultats de l'enquête

Taux de réponse 69%

### CERTIFICATION (en % des répondants du domaine)

94% ont obtenu une certification  
Public non prioritaire 95%  
Public prioritaire 93%

100% des apprenants préparant une formation de niveau supérieur <sup>1</sup> à leur niveau de départ l'ont validée

92% des apprenants, sans diplôme à l'entrée en formation, ont validé leur formation

### LA FORMATION...

#### Top 3 des réponses

- 1 m'a permis d'améliorer mes compétences professionnelles
- 2 m'a donné envie de continuer à me former
- 3 m'a motivé pour rechercher un emploi

### ACCÈS AU MARCHÉ DU TRAVAIL APRÈS LA FORMATION

91% ont eu au moins un emploi au cours des 12 mois

Parcours d'emploi Alternance Emploi/chômage Parcours de formation  
Situation de chômage Situation d'inactivité Autre

Comment décrivez-vous les 12 mois suivant votre formation ?





# Électricité - Électronique - Électrotechnique

140 sortants → 100 répondants

## Situation 12 mois après la fin de formation

(en % des répondants)

### Électricité - Électronique - Électrotechnique



Certification validée

Certif. non validée

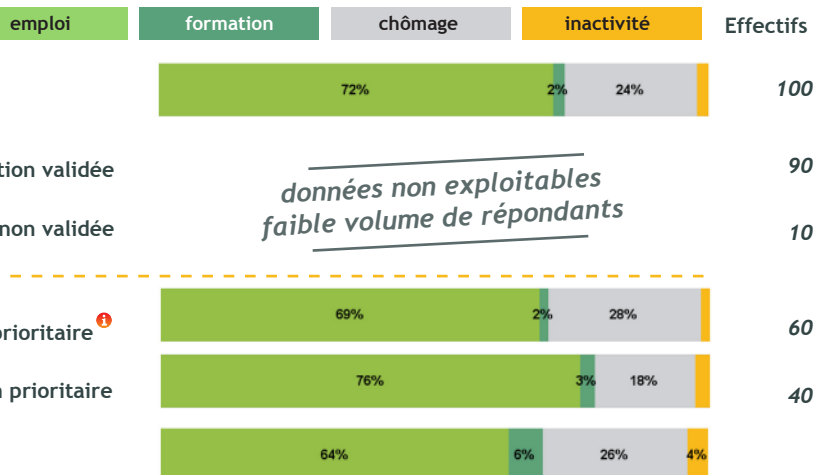


Public prioritaire <sup>i</sup>



Public non prioritaire

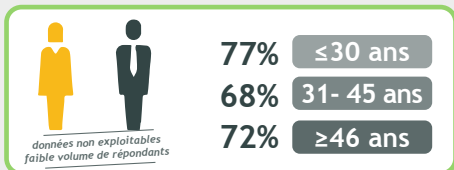
### Tous domaines



## L'emploi 12 mois après la fin de formation

72% des répondants en emploi, soit 70 individus

### TAUX D'EMPLOI À 12 MOIS (en % des répondants du domaine)



69% des publics prioritaires <sup>i</sup>

### CONDITIONS D'EMPLOI (en % des répondants en emploi)



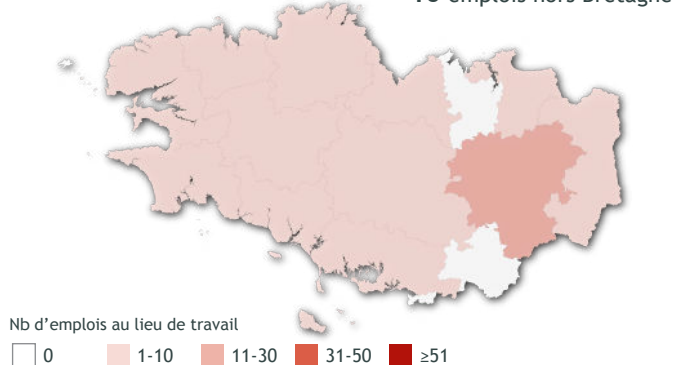
77% considèrent que leur emploi est en relation avec la formation suivie

93% considèrent être employés à leur niveau de qualification.

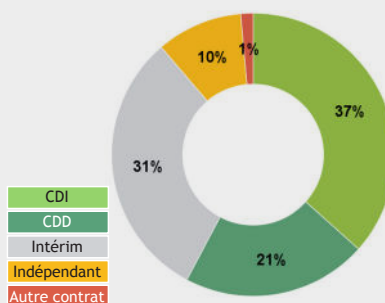
Par niveau de formation suivie (résultats affichés si les effectifs en emploi sont ≥10 par niveau)	
Niveaux <sup>i</sup>	Effectifs
≥ Bac+5	<5
Bac+3	-
Bac+2	-
Niv. Bac	5
Niv. CAP	60

### LOCALISATION DES EMPLOIS OCCUPÉS (par CTEF)

+10 emplois hors Bretagne



### Nature du contrat



### Temps de travail



Temps complet  
96%

Temps partiel perçu  
comme subi pour  
67%  
des actifs à temps partiel

### Parmi les répondants à l'enquête

77% déclarent que leur situation professionnelle s'est améliorée +

17% déclarent que leur situation professionnelle est similaire =

6% considèrent qu'elle s'est dégradée -

### Représentation de l'avenir professionnel

+ Confiant, optimiste **93%** **7%** Inquiet, pessimiste -



## Électricité - Électronique - Électrotechnique

140 sortants 100 répondants

### Tableau détaillé par sous-domaine et formation\*

Domaine > sous-domaine > formation	Nombre de sortants	Nombre de répondants	Taux de réponse	En emploi		Poursuite de formation	
				Nombre	%	Nombre	%
Électricité - Électronique - Électrotechnique	140	100	69%	70	69%	<5	2%
Électronique, électrotechnique	140	100	70%	70	69%	<5	2%
Titre professionnel électricien d'équipement du bâtiment	50	40	76%	30	72%	<5	5%
Titre professionnel installateur(trice) de réseaux câblés de communications	40	30	67%	20	62%	-	-
CAP préparation et réalisation d'ouvrages électriques	30	20	65%	20	73%	-	-

\*Sont présentées les formations dont les effectifs de répondants sont  $\geq 10$ . Les calculs sont effectués sur les effectifs réels et non sur les effectifs arrondis. Les résultats en italique sont indicatifs: ils doivent être interprétés avec prudence du fait des faibles effectifs.

Retrouvez les résultats pour chaque domaine et par dispositif sur

[www.gref-bretagne.com](http://www.gref-bretagne.com)

#### DIRECTRICE DE PUBLICATION

Magalie BIBARD

#### RESPONSABLE DE PUBLICATION

Christine LEVESQUE

#### RÉDACTION

Céline VIVENT et Benoit GAPIHAN

#### MISE EN PAGE

Audrey BÉNIS

#### CRÉDITS PHOTOGRAPHIQUES

Adobe Stock et Freepik

#### PUBLICATION

Octobre 2021

### GREF Bretagne



Technopole Atalante Champeaux  
91, rue de Saint-Brieuc  
35043 RENNES CEDEX

Tél. 02 99 54 79 00 • Fax 02 99 54 00 00  
[www.gref-bretagne.com](http://www.gref-bretagne.com)



Contrat de plan  
Etat-Région

