



Observatoire
des **PUBLICS**
et
des **PARCOURS**
en Bretagne



Enquête auprès des stagiaires PRÉPA Clés Fascicule 5

PARCOURS 5 : Maîtrise du numérique



Contrat de plan
Etat-Région



INVESTIR
DANS VOS
COMPÉTENCES

L'enquête

Dans le cadre du Pacte régional d'investissement dans les compétences, le GREF Bretagne poursuit l'évaluation de la gamme des offres PRÉPA sollicitée par le Conseil régional de Bretagne (CRB). L'étude de PRÉPA Clés s'inscrit dans la lignée de l'étude effectuée en 2021 auprès des stagiaires de PRÉPA Avenir, et de l'évaluation nationale dont fait l'objet une autre offre de la gamme PRÉPA (PRÉPA Projet). PRÉPA Clés a pour ambition d'accompagner les personnes et particulièrement celles avec peu ou pas de qualification, dans leur insertion professionnelle et notamment préparer l'entrée dans une formation.


Comment ce dispositif est-il vécu par ses bénéficiaires ? Contribue-t-il à la sécurisation des parcours vers la qualification et vers l'emploi ?

Pour y répondre l'étude aborde plusieurs thèmes :

> L'orientation vers PRÉPA Clés ;

> La prise en compte des besoins individuels ;

PRÉPA Clés



Une enquête conduite par entretien téléphonique - 58 questions

Auprès des stagiaires en PRÉPA Clés entre février et mai 2022

Calendrier d'enquête : mai à août 2022

1460 répondants
5 parcours
8 organismes de formation
48 sessions

Indicateurs clés

- 83% des stagiaires estiment que la durée du parcours correspond à leurs besoins
- 82% trouvent les compétences acquises utiles au quotidien
- 29% poursuivent en formation après PRÉPA Clés
- 68% sont confiants ou optimistes pour leur avenir professionnel

Sommaire



Parcours 5 : Maîtrise du numérique

Synthèse

3

Profils

4

Un accompagnement en amont

5

Un parcours à la carte

7

Suite du parcours

9



PARCOURS 5

Maîtrise du numérique

Synthèse

Un public plus âgé

L'enquête a été bien accueillie par l'ensemble des personnes contactées comme l'atteste le taux de réponse de 67%. Le temps moyen de passation téléphonique était de 18 minutes.

Les femmes sont majoritaires et représentent 67% des stagiaires du parcours 5 Maîtrise du numérique. La moitié des répondants a plus de 54 ans. Si **21% des stagiaires n'ont pas de diplôme**, la part de stagiaires en-deçà du niveau bac atteint 72%.

Les stagiaires trouvent leurs **motivations principales** d'abord dans la **prise en compte des besoins personnels**, loin devant la possibilité de se former près de chez soi. L'**objectif principal** est **l'accès à un emploi pour 55%** des stagiaires du parcours 5 Maîtrise du numérique mais 17% visent un objectif non professionnel.

La grande majorité des stagiaires interrogés s'accorde à dire que les formateurs sont à l'écoute et que le collectif est un plus. Ils se déclarent également satisfaits par rapport à l'organisation des sessions, tant au niveau des horaires et du nombre d'heures qu'au niveau des plages horaires disponibles.

Avec le recul, 78% des stagiaires trouvent que le parcours 5 Maîtrise du numérique est **utile dans les démarches de la vie quotidienne**, 71% sur le plan professionnel et **90% sur le plan personnel**.

À la **sortie** du parcours 5 Maîtrise du numérique, **24% poursuivent en formation**. 20% sont en emploi ou ont une promesse d'embauche. Mais 53% sont en recherche d'emploi.

Enfin, 54% des interrogés sont confiants ou optimistes pour leur avenir professionnel. Ce taux est le plus bas des cinq parcours PRÉPA Clés. Il s'agit aussi du groupe de stagiaires qui déclare le taux de satisfaction le plus bas en termes d'utilité sur le plan professionnel.



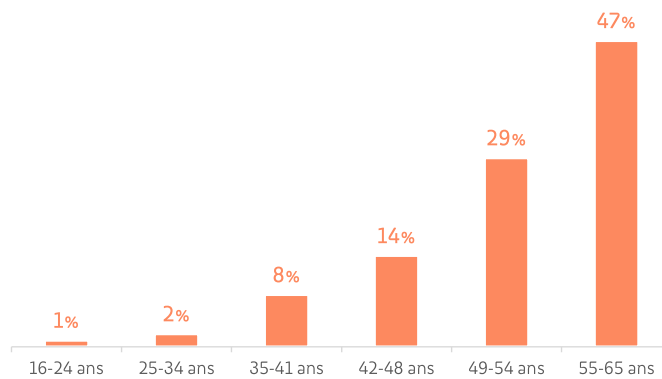
250 répondants
en parcours 5

PARCOURS 5

Maîtrise du numérique

Profil

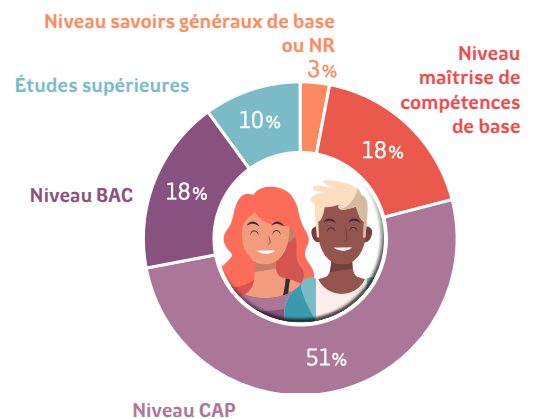
1 stagiaire sur 2 a plus de 54 ans



67%
de femmes

21% des stagiaires n'ont aucun diplôme

- 59% des stagiaires n'ont jamais suivi d'actions de formation professionnelle continue auparavant.
- 99% des stagiaires ont déjà occupé un emploi avant d'entrer en PRÉPA Clés.
- 92% sont demandeurs d'emploi.



Des conditions de vie plutôt homogènes

LOGEMENT

- 96% résident dans un logement indépendant.
- 2% résident chez leurs parents.
- 2% vivent dans d'autres conditions : chez des amis, dans un foyer de jeunes travailleurs, à l'hôtel.

SITUATION FAMILIALE

- 13% ont des enfants de moins de 14 ans.
- 31% sont en situation de monoparentalité.

Des sessions dans des organismes de formation de proximité

- 73% des stagiaires viennent par leurs propres moyens (à pied, à vélo, en voiture).
- 8% utilisent les transports en commun.
- Le trajet dure **moins de 30 minutes** pour 90% des stagiaires.

PARCOURS 5

Maîtrise du numérique

Un accompagnement en amont



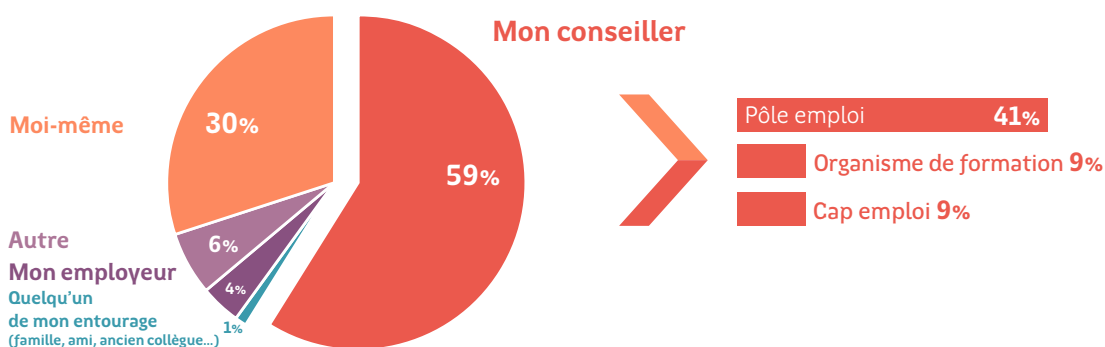
- > **12%** des stagiaires en parcours 5 participant à l'enquête, **ont déjà bénéficié d'un parcours PRÉPA (Avenir ou Projet)**, auparavant.
- > **8%** de l'ensemble des stagiaires ont **signé un contrat d'accompagnement à la qualification**.

15% des stagiaires connaissaient PRÉPA Clés

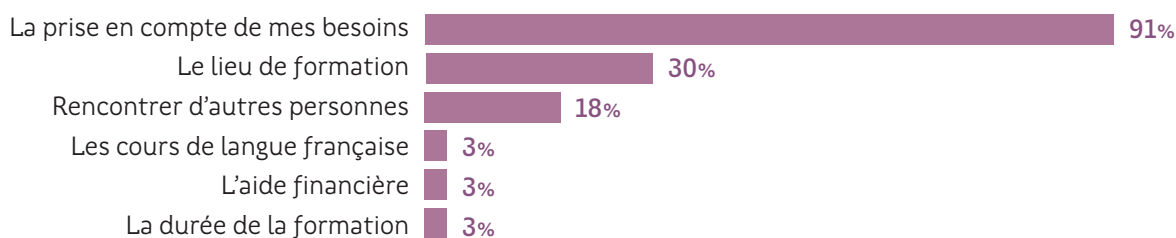
- > **14%** connaissaient des personnes qui l'avaient suivie.
- > **1%** avaient vu un dépliant ou une affiche.

Parmi ceux qui n'avaient jamais bénéficié d'une offre PRÉPA, **10%** connaissaient le dispositif.

59% des propositions PRÉPA Clés sont formulées par les conseillers d'insertion



La prise en compte des besoins personnels dans la formulation du parcours 5 Maîtrise du numérique est la principale motivation des stagiaires, devant le fait d'être formé près de chez soi.



(Question à choix multiples : le total ne fait pas 100%)

PARCOURS 5

Maîtrise du numérique

Un accompagnement en amont



L'objectif d'accéder à un emploi est partagé par 55% des stagiaires du parcours 5

Accéder à un emploi 55%

Accéder à une formation 23%

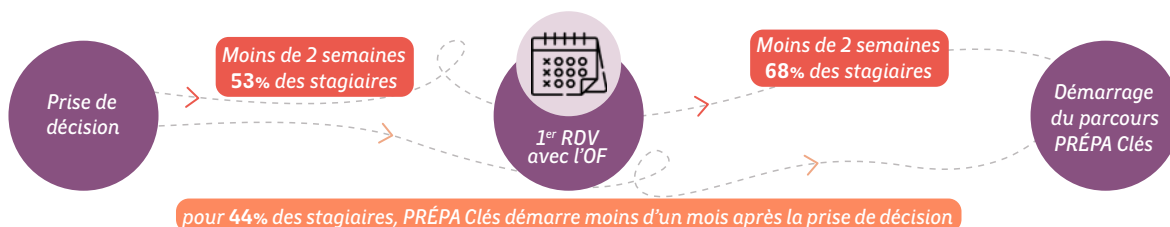


Objectif non professionnel 17%

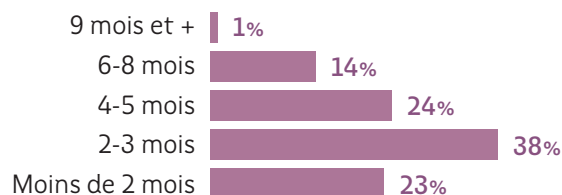
Occuper mon emploi 10%

Préparer un concours ou une certification 2%

Une prise en charge rapide et coordonnée



61% des parcours 5 Maîtrise du numérique durent moins de 3 mois.



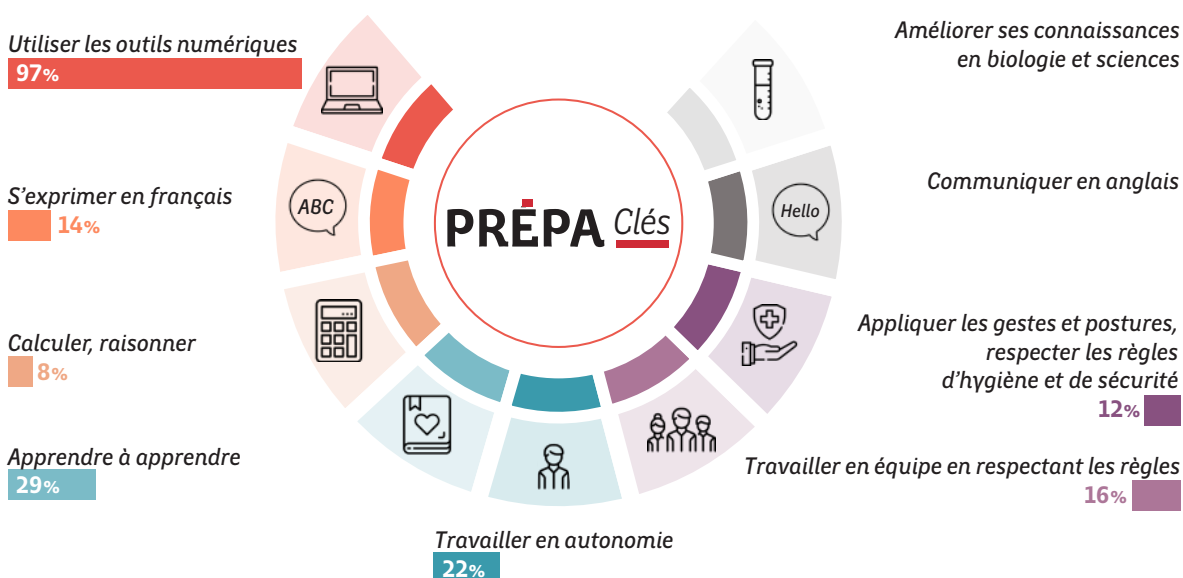
PARCOURS 5

Maîtrise du numérique

Un parcours à la carte

Des modules sollicités selon les parcours

Après le module « Utiliser les outils numériques », le module le plus suivi en parcours 5 est « Apprendre à apprendre ». Il est possible que certains modules soient réalisés de manière concomitante.



➤ 2% des stagiaires déclarent avoir suivi des séances d'animation ou de rencontres organisées en dehors du site de formation (visites de médiathèques, d'entreprises, d'expositions artistiques, de centres sociaux, etc.).

Être en emploi et suivre un parcours PRÉPA Clés : 12% des stagiaires en parcours 5

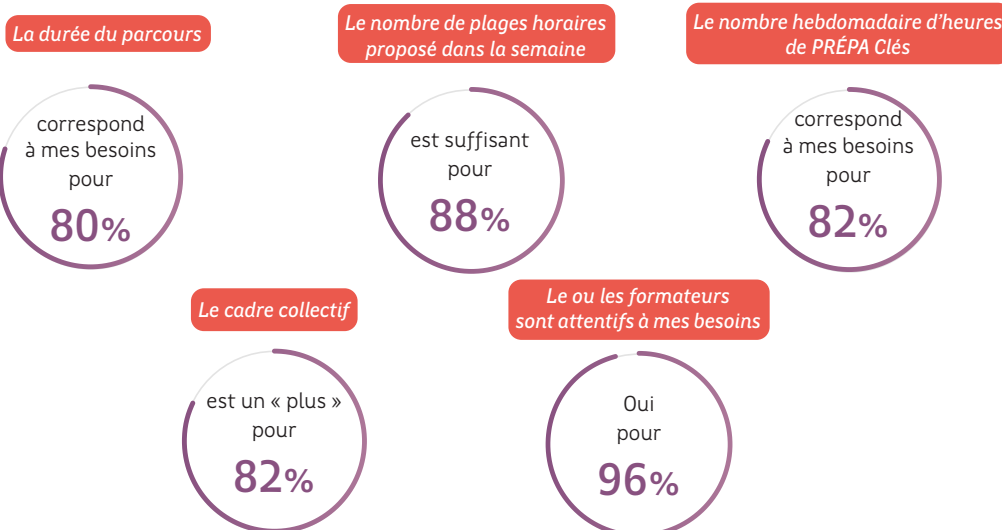
➤ Données non représentatives / faible volume de répondants.

PARCOURS 5

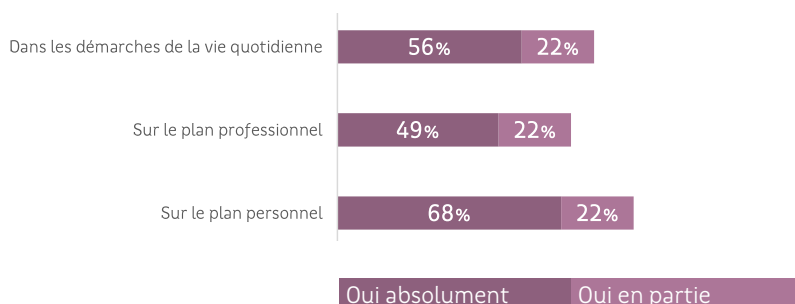
Maîtrise du numérique

Un parcours à la carte

Un déroulé et un encadrement très satisfaisants



Les connaissances et les compétences acquises sont utiles...



PRÉPA Clés : des sorties de parcours anticipées

Au moment de l'enquête, **50%** des répondants ont terminé leur parcours 5 Maîtrise du numérique, soit 130 personnes. **27%** d'entre eux ont interrompu leur parcours avant la fin, soit 40 personnes.

➤ *Données non représentatives / faible volume de répondants.*

PARCOURS 5

Maîtrise du numérique

Suite du parcours



Parmi les stagiaires qui étaient déjà en emploi, **83%** occupent toujours le même **emploi** et **3%** poursuivent **en formation**.

Données non représentatives / faible volume de répondants.

Parmi les stagiaires qui n'occupaient pas d'emploi concomitant, **15%** poursuivent **en formation** et **20%** sont **en emploi**.



En formation ou à la recherche d'une formation **15%**



En emploi ou avec une promesse d'embauche **20%**



En recherche d'emploi **53%**



Autres situations (arrêt de recherche d'emploi, retraite, problèmes de santé) **12%**

Comment vous représentez-vous votre avenir professionnel ?

Confiants, optimistes **54%**

Inquiets, pessimistes **46%**



Que représente PRÉPA Clés pour vous en 3 mots ?



Apprendre

Compétences numériques, plaisir d'apprendre

Utile

Pour gagner en autonomie vis-à-vis des outils numériques

Remise à niveau

Prise en compte des besoins

Souhaitez-vous ajouter quelque chose ?

Les stagiaires du parcours 5, à l'instar des stagiaires les plus âgés de l'enquête, affirment l'utilité de ces sessions, notamment sur le plan personnel. Pessimistes sur la possibilité de retourner en emploi, ils s'engagent dans cette formation pour acquérir des compétences utiles dans le cadre non professionnel. Si la majorité salue l'attention portée par les formateurs et formatrices, une partie des stagiaires aurait souhaité pouvoir bénéficier de soutien individuel supplémentaire.

Je regrette de ne pas avoir fait cette formation plus tôt - j'ai eu une formatrice exceptionnelle.

Femme, 59 ans, niveau CAP

J'ai plus de 60 ans et j'ai fait cette formation pour moi car je ne pense pas retrouver un travail.

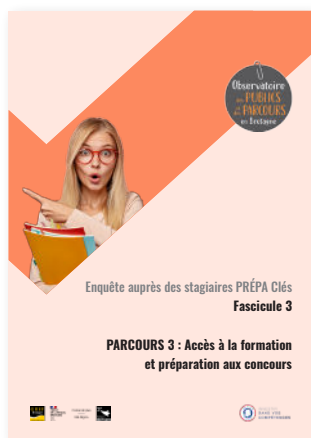
Femme, 59 ans, niveau CAP



Le côté collectif n'était pas adapté à ma pathologie car je suis handicapée. J'ai eu des difficultés d'adaptation. La possibilité de le faire en individuel est plus rassurant pour moi.

Femme, 33 ans, niveau CAP

Pour en savoir plus :
retrouvez les résultats complémentaires,
par type de parcours dans les 5 fascicules de la collection.



www.gref-bretagne.com

DIRECTRICE DE PUBLICATION Magalie BIBARD
RESPONSABLE DE PUBLICATION Christine LEVESQUE
RÉDACTION Céline VIVENT
MISE EN PAGE Audrey BÉNIS
CRÉDITS PHOTOGRAPHIQUES Freepik
PUBLICATION Octobre 2022

GREF Bretagne
Technopole Atalante Champeaux • 91, rue de Saint-Brieuc • 35000 RENNES • Tél. 02 99 54 79 00



Contrat de plan
Etat-Région

