



Observatoire  
des **PUBLICS**  
et  
des **PARCOURS**  
en Bretagne



## Enquête auprès des stagiaires PRÉPA Clés Fascicule 4

# PARCOURS 4 : Français Langue Étrangère

# L'enquête

Dans le cadre du Pacte régional d'investissement dans les compétences, le GREF Bretagne poursuit l'évaluation de la gamme des offres PRÉPA sollicitée par le Conseil régional de Bretagne (CRB). L'étude de PRÉPA Clés s'inscrit dans la lignée de l'étude effectuée en 2021 auprès des stagiaires de PRÉPA Avenir, et de l'évaluation nationale dont fait l'objet une autre offre de la gamme PRÉPA (PRÉPA Projet). PRÉPA Clés a pour ambition d'accompagner les personnes et particulièrement celles avec peu ou pas de qualification, dans leur insertion professionnelle et notamment préparer l'entrée dans une formation.


Comment ce dispositif est-il vécu par ses bénéficiaires ? Contribue-t-il à la sécurisation des parcours vers la qualification et vers l'emploi ?

Pour y répondre l'étude aborde plusieurs thèmes :

> L'orientation vers PRÉPA Clés ;

> La prise en compte des besoins individuels ;

## PRÉPA Clés



**Une enquête conduite par entretien téléphonique - 58 questions**

**Auprès des stagiaires en PRÉPA Clés entre février et mai 2022**

**Calendrier d'enquête : mai à août 2022**

**1460 répondants**  
5 parcours  
8 organismes de formation  
48 sessions

### Indicateurs clés

- 83%** des stagiaires estiment que la durée du parcours correspond à leurs besoins
- 82%** trouvent les compétences acquises utiles au quotidien
- 29%** poursuivent en formation après PRÉPA Clés
- 68%** sont confiants ou optimistes pour leur avenir professionnel

## Sommaire



### Parcours 4 : Français Langue Étrangère

Synthèse	3
Profils	4
Un accompagnement en amont	5
Un parcours à la carte	7
Suite du parcours	9

# PARCOURS 4

## Français Langue Étrangère

### Synthèse

#### Des difficultés en français mais des niveaux de formations hétérogènes

L'enquête a été bien accueillie par l'ensemble des personnes contactées. Le taux de réponse de 46% traduit surtout la difficulté à répondre à une enquête en langue française qui se lit dans le temps de passation téléphonique plus long qu'avec les autres stagiaires de PRÉPA Clés (21 minutes).

Les femmes sont majoritaires et représentent 61% des stagiaires du parcours 4 Français Langue Étrangère. La moitié des répondants a moins de 37 ans. **La moitié des stagiaires n'a pas de diplôme**, mais 26% détiennent un diplôme d'études supérieures.

Les stagiaires trouvent leurs **motivations principales** d'abord dans la possibilité de suivre des cours de langue française, devant la **prise en compte des besoins personnels**. L'**objectif principal** est **l'accès à un emploi pour 46%** des stagiaires.

La grande majorité des stagiaires interrogés s'accorde à dire que les formateurs sont à l'écoute et que le collectif est un plus. Ils déclarent également être satisfaits de l'organisation des sessions, tant au niveau des horaires et du nombre d'heures qu'au niveau des plages horaires disponibles.

Avec le recul, 94% des stagiaires trouvent que le parcours 4 Français Langue Étrangère est **utile dans les démarches de la vie quotidienne**, 82% sur le plan professionnel et **95% sur le plan personnel**.

À la **sortie** du parcours 4, **24% poursuivent en formation**. 20% sont en emploi ou ont une promesse d'embauche.

Enfin, 72% des interrogés sont confiants ou optimistes pour leur avenir professionnel.



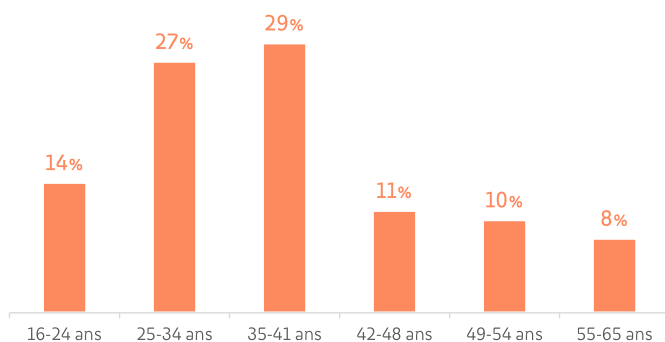
**140 répondants**  
en parcours 4

# PARCOURS 4

## Français Langue Étrangère

### Profil

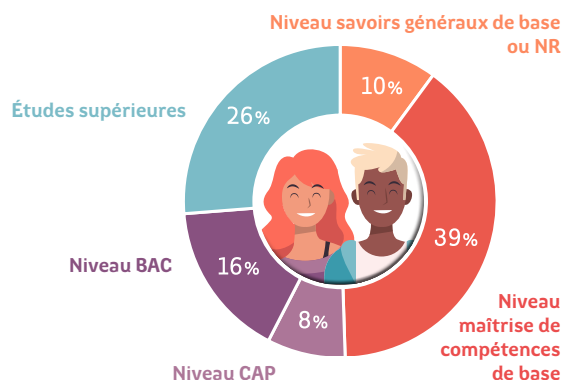
#### 1 stagiaire sur 2 a moins de 37 ans



**61%**  
de femmes

#### La moitié des stagiaires n'a aucun diplôme et un quart possède un diplôme d'études supérieures

- > **68%** des stagiaires n'ont jamais suivi d'actions de formation professionnelle continue auparavant.
- > **42%** des stagiaires ont déjà occupé un emploi avant d'entrer en PRÉPA Clés.
- > **63%** sont demandeurs d'emploi.



#### Des conditions de vie hétérogènes

##### LOGEMENT

- 79%** résident dans un logement indépendant.
- 3%** résident chez leurs parents.
- 18%** vivent dans d'autres conditions : chez des amis, dans un foyer de jeunes travailleurs, à l'hôtel.

##### SITUATION FAMILIALE

- 48%** ont des enfants de moins de 14 ans.
- 23%** sont en situation de monoparentalité.

#### Des sessions dans des organismes de formation de proximité

- > **55%** des stagiaires viennent par leurs propres moyens (à pied, à vélo, en voiture).
- > **36%** utilisent les transports en commun.
- > Le trajet dure **moins de 30 minutes** pour **75%** des stagiaires.

# PARCOURS 4

## Français Langue Étrangère

### Un accompagnement en amont

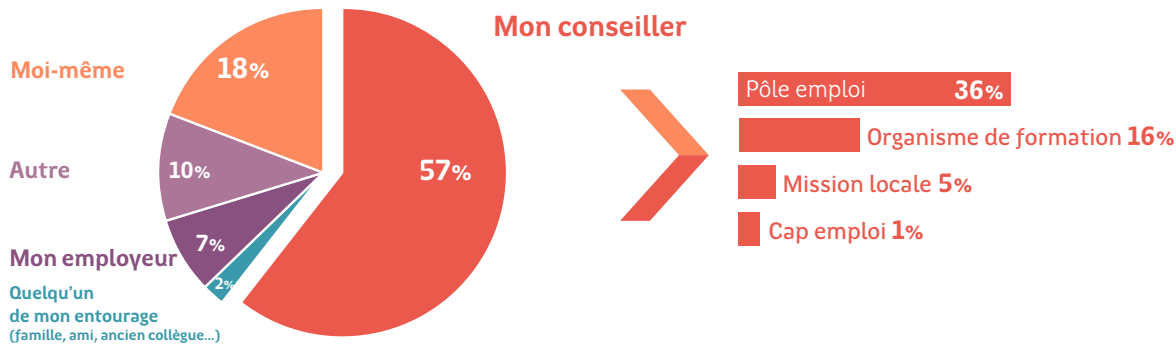


- > 27% des stagiaires en parcours 4 participant à l'enquête, ont déjà bénéficié d'un parcours PRÉPA (Avenir ou Projet), auparavant.
- > 6% de l'ensemble des stagiaires ont signé un contrat d'accompagnement à la qualification.

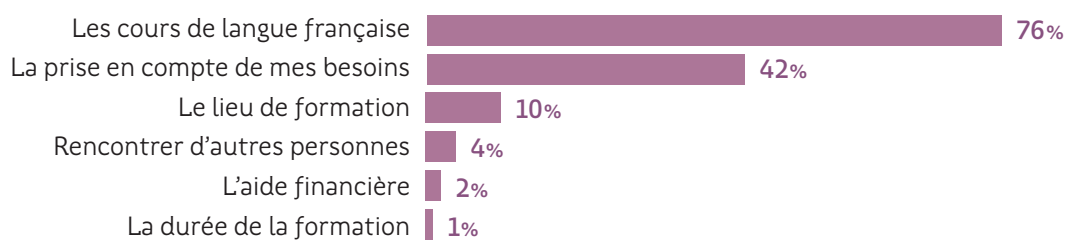
#### 11% des stagiaires connaissaient PRÉPA Clés

- > 10% connaissaient des personnes qui l'avaient suivie.
- > 1% avaient vu un dépliant ou une affiche.

#### 57% des propositions PRÉPA Clés sont formulées par les conseillers d'insertion



Les cours de langue française dans la formulation du parcours 4 Français Langue Étrangère est la principale motivation des stagiaires, devant la prise en compte des besoins personnels.



(Question à choix multiples : le total ne fait pas 100%)

# PARCOURS 4

## Français Langue Étrangère

### Un accompagnement en amont

L'objectif d'accéder à un emploi est partagé par 46% des stagiaires du parcours 4

Accéder à un emploi 46%

Accéder à une formation 30%

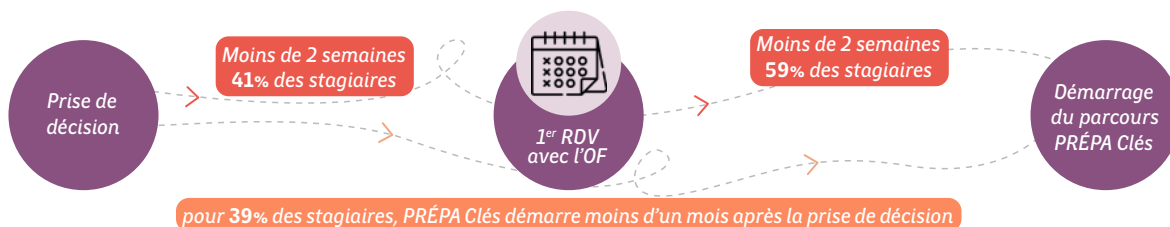


Objectif non professionnel 16%

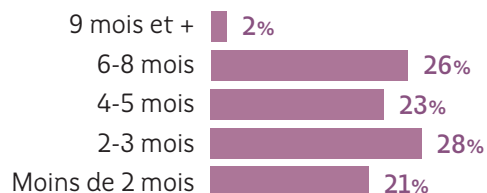
Occuper mon emploi 7%

Préparer un concours ou une certification 2%

### Une prise en charge assez rapide et coordonnée



Près de la moitié des parcours Français Langue Étrangère durent moins de 3 mois.



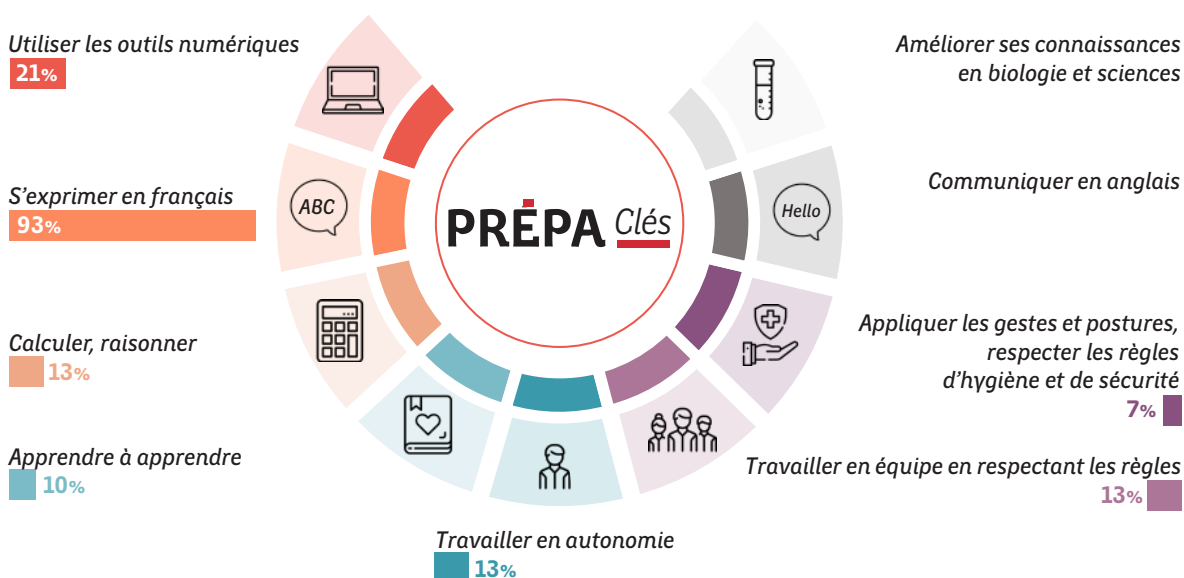
# PARCOURS 4

## Français Langue Étrangère

### Un parcours à la carte

#### Des modules sollicités selon les parcours

Après le module « S'exprimer en français », le module le plus suivi en parcours 4 est « Utiliser les outils numériques ». Il est possible que certains modules soient réalisés de manière concomitante.



➤ 6% des stagiaires déclarent avoir suivi des séances d'animation ou de rencontres organisées en dehors du site de formation (visites de médiathèques, d'entreprises, d'expositions artistiques, de centres sociaux, etc.).

#### Être en emploi et suivre un parcours PRÉPA Clés : 21% des stagiaires en parcours 4

➤ Données non représentatives / faible volume de répondants.

# PARCOURS 4

## Français Langue Étrangère

### Un parcours à la carte

#### Un déroulé et un encadrement très satisfaisants

La durée du parcours



Le nombre de plages horaires  
proposé dans la semaine



Le nombre hebdomadaire d'heures  
de PRÉPA Clés



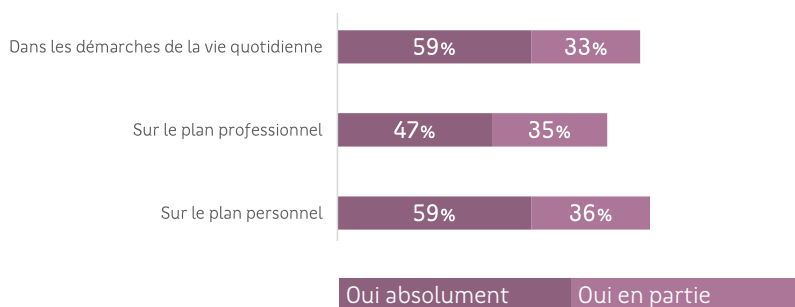
Le cadre collectif



Le ou les formateurs  
sont attentifs à mes besoins



#### Les connaissances et les compétences acquises sont utiles...



#### PRÉPA Clés : des sorties de parcours anticipées

Au moment de l'enquête, **36%** des répondants ont terminé leur parcours 4 Français Langue Étrangère, soit 50 personnes. **25%** d'entre eux ont interrompu leur parcours avant la fin, soit 15 personnes.

➤ Données non représentatives / faible volume de répondants.



## PARCOURS 4

### Français Langue Étrangère

#### Suite du parcours



Parmi les stagiaires qui étaient déjà en emploi, **71%** occupent toujours le même **emploi**, **7%** poursuivent **en formation**.

*Données non représentatives / faible volume de répondants.*

Parmi les stagiaires qui n'occupaient pas d'emploi concomitant, **24%** poursuivent en **formation** et **20%** sont **en emploi**.



En formation ou à la recherche d'une formation **24%**



En emploi ou avec une promesse d'embauche **20%**



En recherche d'emploi **32%**



Autres situations (arrêt de recherche d'emploi, retraite, problèmes de santé) **24%**

Comment vous représentez-vous votre avenir professionnel ?

Confiants, optimistes **72%**

Inquiets, pessimistes **28%**

## PARCOURS 4

# Français Langue Étrangère

### Suite du parcours



Que représente PRÉPA Clés pour vous en 3 mots ?



**Apprendre**  
Cours de français

**Utile**  
Pour écrire, être autonome dans les démarches

Souhaitez-vous ajouter quelque chose ?

Les stagiaires en PRÉPA Clés - Français langue étrangère sont satisfaits dans leur ensemble de ces sessions. Certains souhaiteraient des formations plus longues quand d'autres, en général plus diplômés, considèrent ne pas avoir progressé.

*Parfait, j'ai amélioré mon français.*

Femme, 29 ans, niveau Bac +3 / Bac +4

*Je souhaite refaire PRÉPA Clés car je ne parle pas encore bien le français et j'ai beaucoup aimé la formation.*

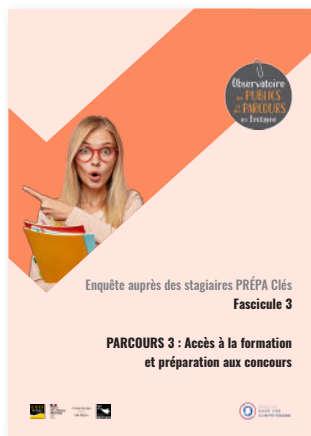
Femme, 39 ans, sans diplôme



*Merci à la Région pour cet élan de solidarité car je suis une jeune réfugiée ukrainienne.*

Femme, 22 ans, niveau Bac +2

**Pour en savoir plus :**  
retrouvez les résultats complémentaires,  
par type de parcours dans les 5 fascicules de la collection.



[www.gref-bretagne.com](http://www.gref-bretagne.com)

DIRECTRICE DE PUBLICATION Magalie BIBARD  
RESPONSABLE DE PUBLICATION Christine LEVESQUE  
RÉDACTION Céline VIVENT  
MISE EN PAGE Audrey BÉNIS  
CRÉDITS PHOTOGRAPHIQUES Freepik  
PUBLICATION Octobre 2022

**GREF Bretagne**  
Technopole Atalante Champeaux • 91, rue de Saint-Brieuc • 35000 RENNES • Tél. 02 99 54 79 00



Contrat de plan  
Etat-Région

