



Observatoire
des **PUBLICS**
et
des **PARCOURS**
en Bretagne



Enquête auprès des stagiaires PRÉPA Clés Fascicule 3

PARCOURS 3 : Accès à la formation et préparation aux concours

L'enquête

Dans le cadre du Pacte régional d'investissement dans les compétences, le GREF Bretagne poursuit l'évaluation de la gamme des offres PRÉPA sollicitée par le Conseil régional de Bretagne (CRB). L'étude de PRÉPA Clés s'inscrit dans la lignée de l'étude effectuée en 2021 auprès des stagiaires de PRÉPA Avenir, et de l'évaluation nationale dont fait l'objet une autre offre de la gamme PRÉPA (PRÉPA Projet). PRÉPA Clés a pour ambition d'accompagner les personnes et particulièrement celles avec peu ou pas de qualification, dans leur insertion professionnelle et notamment préparer l'entrée dans une formation.


Comment ce dispositif est-il vécu par ses bénéficiaires ? Contribue-t-il à la sécurisation des parcours vers la qualification et vers l'emploi ?

Pour y répondre l'étude aborde plusieurs thèmes :

> L'orientation vers PRÉPA Clés ;

> La prise en compte des besoins individuels ;

PRÉPA Clés



Une enquête conduite par entretien téléphonique - 58 questions

Auprès des stagiaires en PRÉPA Clés entre février et mai 2022

Calendrier d'enquête : mai à août 2022

1460 répondants

- 5 parcours
- 8 organismes de formation
- 48 sessions

Indicateurs clés

- 83% des stagiaires estiment que la durée du parcours correspond à leurs besoins
- 82% trouvent les compétences acquises utiles au quotidien
- 29% poursuivent en formation après PRÉPA Clés
- 68% sont confiants ou optimistes pour leur avenir professionnel

Sommaire



Parcours 3 : Accès à la formation et préparation aux concours

Synthèse

3

Profils

4

Un accompagnement en amont

5

Un parcours à la carte

7

Suite du parcours

9

PARCOURS 3

Accès à la formation et préparation aux concours

Synthèse



L'engagement dans un projet de formation au-delà de PRÉPA Clés

L'enquête a été très bien accueillie par l'ensemble des personnes contactées comme l'atteste le fort taux de réponse de 73%. Le temps moyen de passation téléphonique était de 12 minutes.

Les femmes sont majoritaires et représentent 77% des stagiaires du parcours 3 Accès à la formation et préparation aux concours. La moitié des répondants a moins de 40 ans. Si **20% des stagiaires n'ont pas de diplôme**, la part de stagiaires en-deçà du niveau bac atteint 56%.

Les stagiaires trouvent leurs **motivations principales** d'abord dans la **prise en compte des besoins personnels**, loin devant la possibilité de se former près de chez soi. L'**objectif principal** est **l'accès à une formation pour 56%** des stagiaires. D'autres (10%) visent spécifiquement la préparation à un concours.

La grande majorité des stagiaires interrogés s'accorde à dire que les formateurs sont à l'écoute et que le collectif est un plus. Ils se déclarent également satisfaits par rapport à l'organisation des sessions, tant au niveau des horaires et du nombre d'heures qu'au niveau des plages horaires disponibles.

Avec le recul, 79% des stagiaires trouvent que le parcours 3 Accès à la formation et préparation au concours est **utile dans les démarches de la vie quotidienne**, 87% **sur le plan professionnel** et **92% sur le plan personnel**.

À la **sortie** du parcours 3, **40% poursuivent en formation**, dans 87% des cas en suivant le projet professionnel élaboré durant le parcours PRÉPA. 19% sont en emploi ou ont une promesse d'embauche, 42% de ces emplois sont en lien avec le projet professionnel.

Enfin, 72% des interrogés sont confiants ou optimistes pour leur avenir professionnel.



630 répondants
en parcours 3

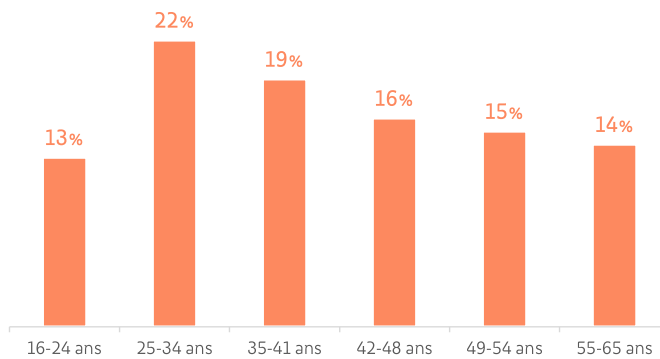
PARCOURS 3

Accès à la formation et préparation aux concours

Profil



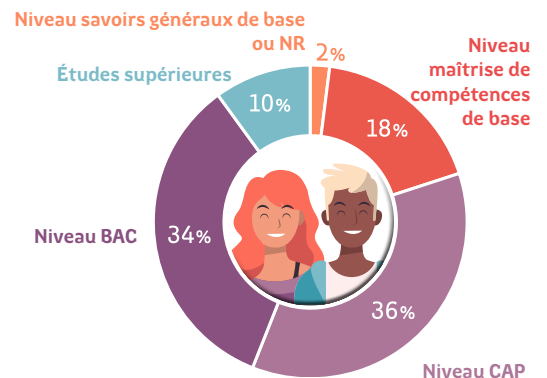
1 stagiaire sur 2 a moins de 40 ans



77%
de femmes

20% des stagiaires n'ont aucun diplôme

- 52% des stagiaires n'ont jamais suivi d'actions de formation professionnelle continue auparavant.
- 88% des stagiaires ont déjà occupé un emploi avant d'entrer en PRÉPA Clés.
- 88% sont demandeurs d'emploi.



Des conditions de vie hétérogènes

LOGEMENT

- 84% résident dans un logement indépendant.
- 11% résident chez leurs parents.
- 5% vivent dans d'autres conditions : chez des amis, dans un foyer de jeunes travailleurs, à l'hôtel.

SITUATION FAMILIALE

- 40% ont des enfants de moins de 14 ans.
- 33% sont en situation de monoparentalité.

Des sessions dans des organismes de formation de proximité

- 62% des stagiaires viennent par leurs propres moyens (à pied, à vélo, en voiture).
- 20% utilisent les transports en commun.
- Le trajet dure **moins de 30 minutes** pour 84% des stagiaires.

PARCOURS 3

Accès à la formation et préparation aux concours

Un accompagnement en amont



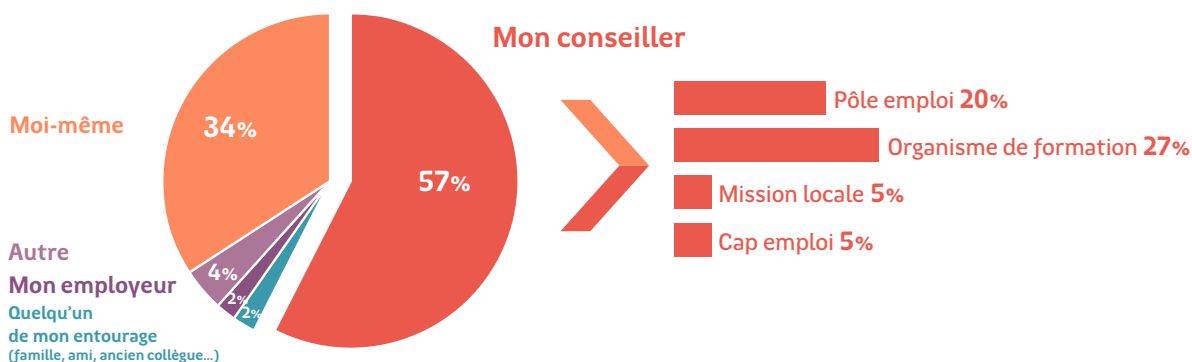
- **28%** des stagiaires en parcours 3 participant à l'enquête, **ont déjà bénéficié d'un parcours PRÉPA (Avenir ou Projet)**, auparavant.
- **16%** de l'ensemble des stagiaires ont signé **un contrat d'accompagnement à la qualification**.

30% des stagiaires connaissaient PRÉPA Clés

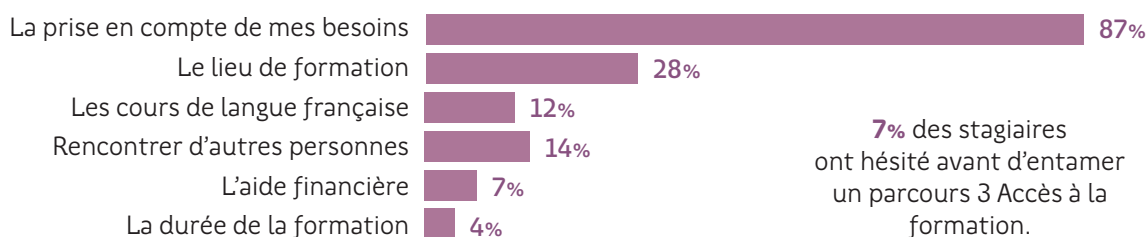
- **24%** connaissaient des personnes qui l'avaient suivie.
- **4%** en avaient été informés via la presse, la télé, les réseaux sociaux, ou une recherche sur internet et **2%** avaient vu un dépliant ou une affiche.

Parmi ceux qui n'avaient jamais bénéficié d'une offre PRÉPA, **12%** connaissaient le dispositif.

57% des propositions PRÉPA Clés sont formulées par les conseillers d'insertion



La prise en compte des besoins personnels dans la formulation du parcours 3 Accès à la formation et préparation aux concours est la principale motivation des stagiaires, devant le fait de pouvoir se former près de chez soi.



7% des stagiaires ont hésité avant d'entamer un parcours 3 Accès à la formation.

(Question à choix multiples : le total ne fait pas 100%)

PARCOURS 3

Accès à la formation et préparation aux concours

Un accompagnement en amont



L'objectif d'accéder à une formation est partagé par 56% des stagiaires du parcours 3

Accéder à une formation 56%

Accéder à un emploi 26%

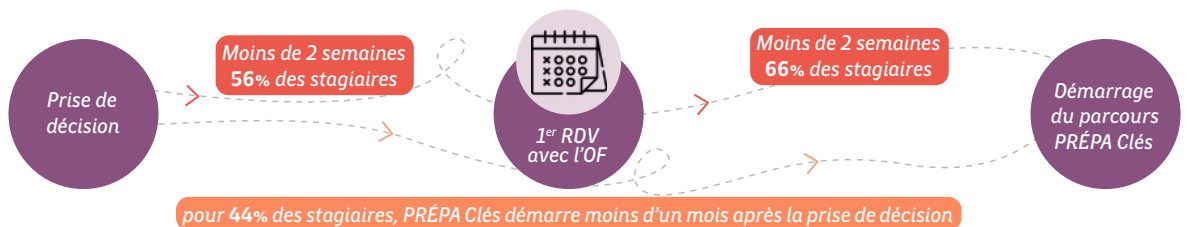


Préparer un concours ou une certification 10%

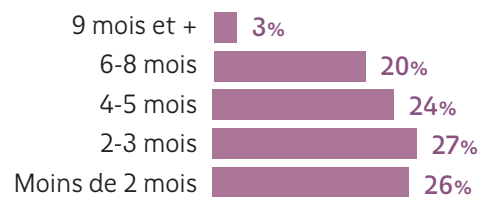
Objectif non professionnel 6%

Occuper mon emploi 2%

Une prise en charge rapide et coordonnée



Trois quarts des parcours 3 Accès à la formation et préparation aux concours durent moins de 6 mois.



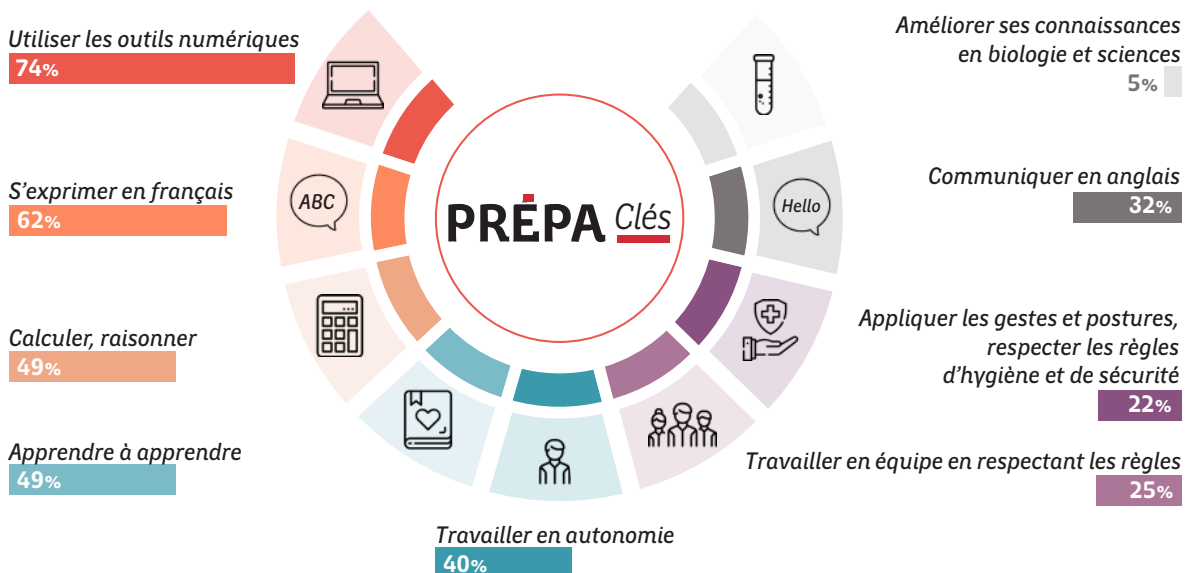
PARCOURS 3

Accès à la formation et préparation aux concours

Un parcours à la carte

Des modules sollicités selon les parcours

Les modules les plus suivis en parcours 3 sont « Utiliser les outils numériques », « S'exprimer en français », « Calculer, raisonner » et « Apprendre à apprendre ». Il est possible que certains modules soient réalisés de manière concomitante.



➤ **3%** des stagiaires déclarent avoir suivi des séances d'animation ou de rencontres organisées en dehors du site de formation (visites de médiathèques, d'entreprises, d'expositions artistiques, de centres sociaux, etc.).

Être en emploi et suivre un parcours PRÉPA Clés : 14% des stagiaires en parcours 3

➤ **30%** déclarent que c'est plutôt facile et **34%** que c'est très facile d'articuler session PRÉPA Clés et emploi.

L'employeur est informé de ce parcours PRÉPA Clés pour **76%** d'entre eux. Cela a donné lieu à un aménagement de l'emploi du temps pour **59%**.

PARCOURS 3

Accès à la formation et préparation aux concours

Un parcours à la carte

Un déroulé et un encadrement très satisfaisants

La durée du parcours



Le nombre de plages horaires proposé dans la semaine



Le nombre hebdomadaire d'heures de PRÉPA Clés



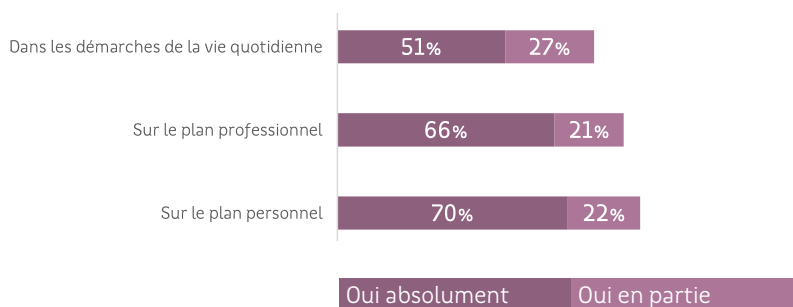
Le cadre collectif



Le ou les formateurs sont attentifs à mes besoins



Les connaissances et les compétences acquises sont utiles...



PRÉPA Clés : des sorties de parcours anticipées

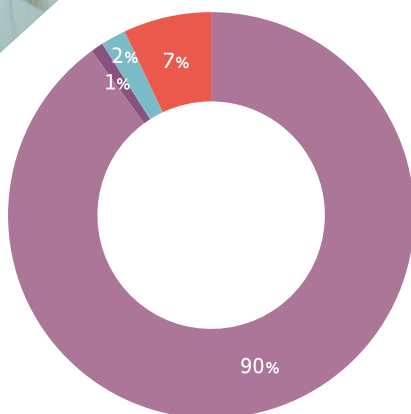
Au moment de l'enquête, **49%** des répondants ont terminé leur parcours 3 Accès à la formation et préparation aux concours, soit 310 personnes. **31%** d'entre eux ont interrompu leur parcours avant la fin, soit 110 personnes.

- > **46%** pour des contraintes personnelles (dont problèmes financiers);
- > **31%** pour occuper un emploi ;
- > **19%** pour démarrer une autre formation (ou stage, ou autre dispositif d'accompagnement).

PARCOURS 3

Accès à la formation et préparation aux concours

Suite du parcours



Parmi les stagiaires qui étaient déjà en emploi, **90%** occupent toujours le même emploi, **2%** poursuivent en formation

L'emploi occupé :

- un CDD pour **40%**
- à temps complet pour **35%**
- vise le même projet professionnel élaboré durant PRÉPA Clés pour **49%**



Parmi les stagiaires qui n'occupaient pas d'emploi concomitant, **40%** poursuivent en formation et **19%** sont en emploi.



En formation ou à la recherche d'une formation **40%**

> Vise le même projet professionnel élaboré durant PRÉPA Clés pour **87%**



En emploi ou avec une promesse d'embauche **19%**

- > En CDD pour **56%**
- > À temps complet pour **65%**
- > Vise le même projet professionnel élaboré durant PRÉPA Clés pour **42%**



En recherche d'emploi **31%**



Autres situations (arrêt de recherche d'emploi, retraite, problèmes de santé) **10%**

Comment vous représentez-vous votre avenir professionnel ?

Confiants, optimistes **72%**

Inquiets, pessimistes **28%**

PARCOURS 3

Accès à la formation et préparation aux concours

Suite du parcours



Que représente PRÉPA Clés pour vous en 3 mots ?



Aide

Pour un nouveau départ, avancer à son rythme

Remise à niveau

Prise en compte des besoins, retrouver de la confiance

Apprendre

Préparer une formation, plaisir d'apprendre

Souhaitez-vous ajouter quelque chose ?

Pour les stagiaires du parcours 3, PRÉPA Clés leur permet de pallier des lacunes, essentiellement dans les savoirs de base, et dans les compétences numériques pour consolider leur parcours de formation ou de recherche d'emploi. Pour les plus âgés d'entre eux, PRÉPA Clés garde les mêmes utilités mais vraisemblablement pour préparer leur passage à la retraite : continuer à apprendre, progresser dans les savoirs de base, gagner en autonomie avec les outils numériques.

Je suis en apprentissage et mon patron m'a dit de faire des cours de français [...] je n'ai encore jamais travaillé et je n'étais pas non plus en recherche d'emploi.

Homme, 20 ans, niveau CAP

Je suis à quelques semaines de la retraite, j'ai fait la formation pour moi.

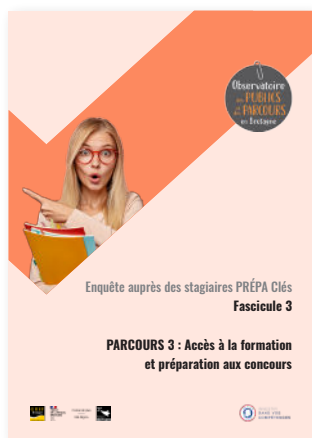
Femme, 61 ans, niveau Baccalauréat



La formation m'a apporté ce que je recherchais. J'ai connu cette formation par une personne du plié. J'ai arrêté temporairement cette formation car j'avais trouvé un travail mais je l'ai reprise.

Femme, 33 ans, niveau Baccalauréat

Pour en savoir plus :
retrouvez les résultats complémentaires,
par type de parcours dans les 5 fascicules de la collection.



www.gref-bretagne.com

DIRECTRICE DE PUBLICATION **Magalie BIBARD**
RESPONSABLE DE PUBLICATION **Christine LEVESQUE**
RÉDACTION **Céline VIVENT**
MISE EN PAGE **Audrey BÉNIS**
CRÉDITS PHOTOGRAPHIQUES **Freepik**
PUBLICATION **Octobre 2022**

GREF Bretagne
Technopole Atalante Champeaux • 91, rue de Saint-Brieuc • 35000 RENNES • Tél. 02 99 54 79 00



Contrat de plan
Etat-Région

