



Observatoire  
des **PUBLICS**  
et  
des **PARCOURS**  
en Bretagne



## Enquête auprès des stagiaires PRÉPA Clés Fascicule 2

# PARCOURS 2 : Socle de connaissances et de compétences



Contrat de plan  
Etat-Région



INVESTIR  
DANS VOS  
COMPÉTENCES

# L'enquête

Dans le cadre du Pacte régional d'investissement dans les compétences, le GREF Bretagne poursuit l'évaluation de la gamme des offres PRÉPA sollicitée par le Conseil régional de Bretagne (CRB). L'étude de PRÉPA Clés s'inscrit dans la lignée de l'étude effectuée en 2021 auprès des stagiaires de PRÉPA Avenir, et de l'évaluation nationale dont fait l'objet une autre offre de la gamme PRÉPA (PRÉPA Projet). PRÉPA Clés a pour ambition d'accompagner les personnes et particulièrement celles avec peu ou pas de qualification, dans leur insertion professionnelle et notamment préparer l'entrée dans une formation.


Comment ce dispositif est-il vécu par ses bénéficiaires ? Contribue-t-il à la sécurisation des parcours vers la qualification et vers l'emploi ?

Pour y répondre l'étude aborde plusieurs thèmes :

> L'orientation vers PRÉPA Clés ;

> La prise en compte des besoins individuels ;

## PRÉPA Clés




**Une enquête conduite par entretien téléphonique - 58 questions**

**Auprès des stagiaires en PRÉPA Clés entre février et mai 2022**

**Calendrier d'enquête : mai à août 2022**

**1460 répondants**  
5 parcours  
8 organismes de formation  
48 sessions



### Indicateurs clés

- 83%** des stagiaires estiment que la durée du parcours correspond à leurs besoins
- 82%** trouvent les compétences acquises utiles au quotidien
- 29%** poursuivent en formation après PRÉPA Clés
- 68%** sont confiants ou optimistes pour leur avenir professionnel

## Sommaire



### Parcours 2 : Socle de connaissances et de compétences

Synthèse

3

Profils

4

Un accompagnement en amont

5

Un parcours à la carte

7

Suite du parcours

9



# PARCOURS 2

## Socle de connaissances et de compétences

### Synthèse

#### Un projet d'actualisation des compétences dans un organisme près de chez soi

L'enquête auprès des stagiaires du parcours 2 Socle de connaissances et de compétences a recueilli un taux de réponse de 67%. Le temps moyen de passation téléphonique était de 14 minutes.

Les femmes sont majoritaires et représentent 72% des stagiaires de ce parcours. La moitié des stagiaires a plus de 48 ans et **28% n'ont pas de diplôme**.

Les stagiaires trouvent leurs **motivations principales** d'abord dans la **prise en compte des besoins personnels**, loin devant le fait d'être formé près de chez soi.

L'**objectif principal** est **l'accès à un emploi pour 50%** des stagiaires du parcours 2 Socle de connaissances et de compétences mais près d'un stagiaire sur cinq vise un objectif non professionnel.

La grande majorité des stagiaires interrogés s'accorde à dire que les formateurs sont à l'écoute et que le collectif est un plus. Ils se déclarent également satisfaits par rapport à l'organisation des sessions, tant au niveau des horaires et du nombre d'heures qu'au niveau des plages horaires disponibles.

Avec le recul, 86% des stagiaires trouvent que le parcours 2 Socle de connaissances et de compétences est **utile dans les démarches de la vie quotidienne**, 85% sur le **plan professionnel** et **92% sur le plan personnel**.

À la **sortie** du parcours 2 Socle de connaissances et de compétences, **19% poursuivent en formation**, dans 81% des cas en suivant le projet professionnel élaboré durant le parcours PRÉPA. **30% sont en emploi** ou ont une promesse d'embauche : 65% de ces emplois sont en lien avec le projet professionnel. Enfin, 67% des interrogés sont confiants ou optimistes pour leur avenir professionnel.



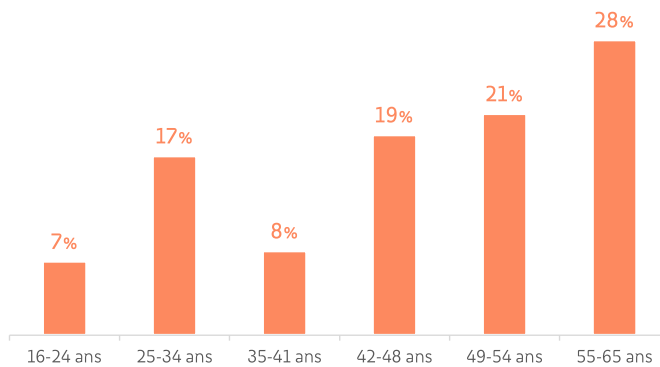
**170 répondants**  
en parcours 2

# PARCOURS 2

## Socle de connaissances et de compétences

### Profil

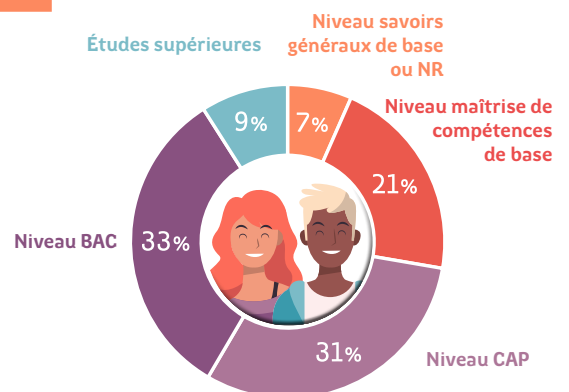
#### 1 stagiaire sur 2 a plus de 48 ans



72%  
de femmes

#### 28% des stagiaires n'ont aucun diplôme

- 55% des stagiaires n'ont jamais suivi d'actions de formation professionnelle continue auparavant.
- 86% des stagiaires ont déjà occupé un emploi avant d'entrer en PRÉPA Clés.
- 92% sont demandeurs d'emploi.



#### Des conditions de vie hétérogènes

##### LOGEMENT

- 87% résident dans un logement indépendant.
- 6% résident chez leurs parents.
- 7% vivent dans d'autres conditions : chez des amis, dans un foyer de jeunes travailleurs, à l'hôtel.

##### SITUATION FAMILIALE

- 27% ont des enfants de moins de 14 ans.
- 38% sont en situation de monoparentalité.

#### Des sessions dans des organismes de formation de proximité

- 61% des stagiaires viennent par leurs propres moyens (à pied, à vélo, en voiture).
- 21% utilisent les transports en commun.
- Le trajet dure **moins de 30 minutes** pour 84% des stagiaires.

# PARCOURS 2

## Socle de connaissances et de compétences

### Un accompagnement en amont



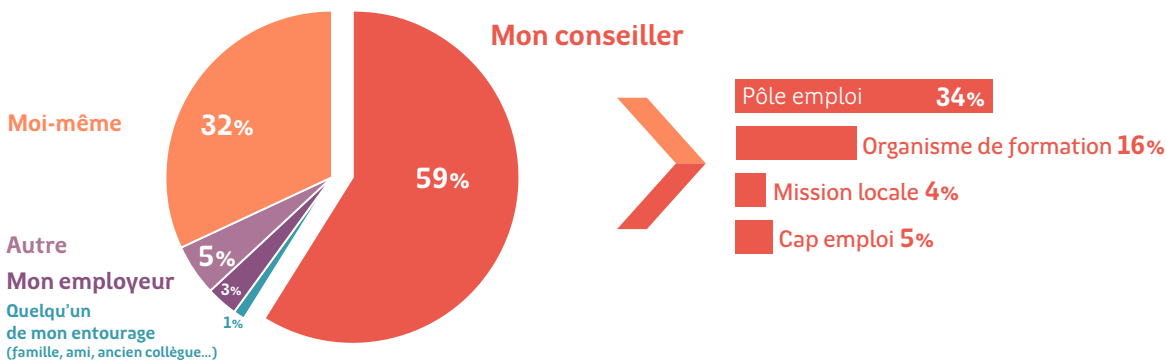
- > 25% des stagiaires en parcours 2 participant à l'enquête, ont déjà bénéficié d'un parcours PRÉPA (Avenir ou Projet), auparavant.
- > 14% de l'ensemble des stagiaires ont signé un contrat d'accompagnement à la qualification.

#### 22% des stagiaires connaissaient PRÉPA Clés

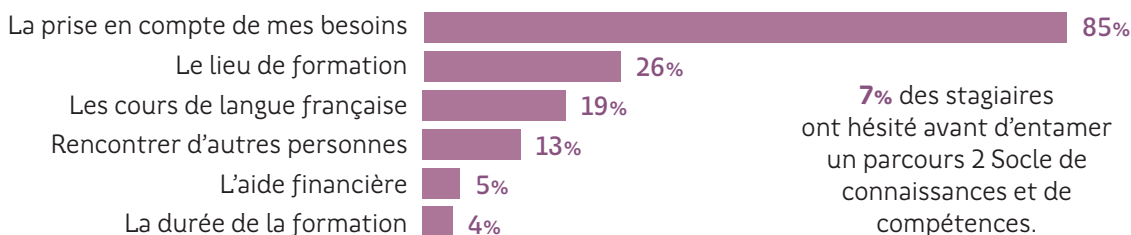
- > 16% connaissaient des personnes qui l'avaient suivie.
- > 5% en avaient été informés via la presse, la télé, les réseaux sociaux, ou une recherche sur internet et 1% avaient vu un dépliant ou une affiche.

Parmi ceux qui n'avaient jamais bénéficié d'une offre PRÉPA, 10% connaissaient le dispositif.

#### 59% des propositions PRÉPA Clés sont formulées par les conseillers d'insertion



La prise en compte des besoins personnels dans la formulation du parcours 2 Socle de connaissances et de compétences est la principale motivation des stagiaires, devant le fait de pouvoir se former près de chez soi.



7% des stagiaires ont hésité avant d'entamer un parcours 2 Socle de connaissances et de compétences.

(Question à choix multiples : le total ne fait pas 100%)

# PARCOURS 2

## Socle de connaissances et de compétences

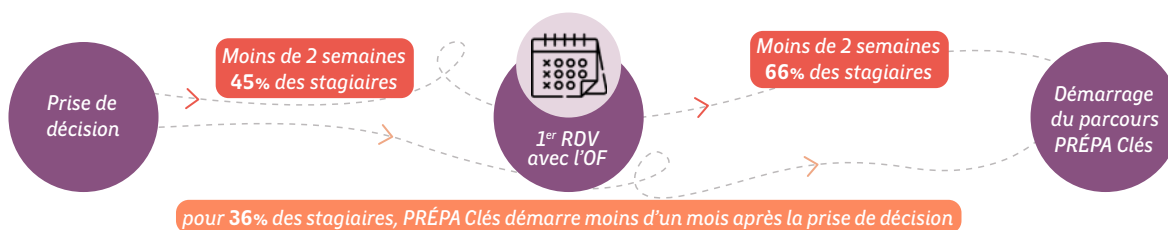
### Un accompagnement en amont



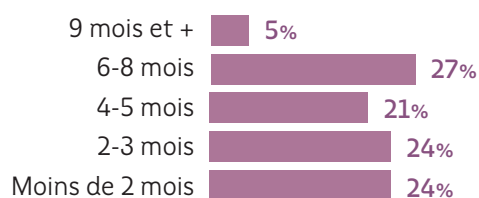
L'objectif d'accéder à un emploi est partagé par la moitié des stagiaires du parcours 2



Une prise en charge assez rapide et coordonnée



Près de 50% des parcours 2 Socle de connaissances et de compétences durent moins de 3 mois mais 27% durent entre 6 et 8 mois.



# PARCOURS 2

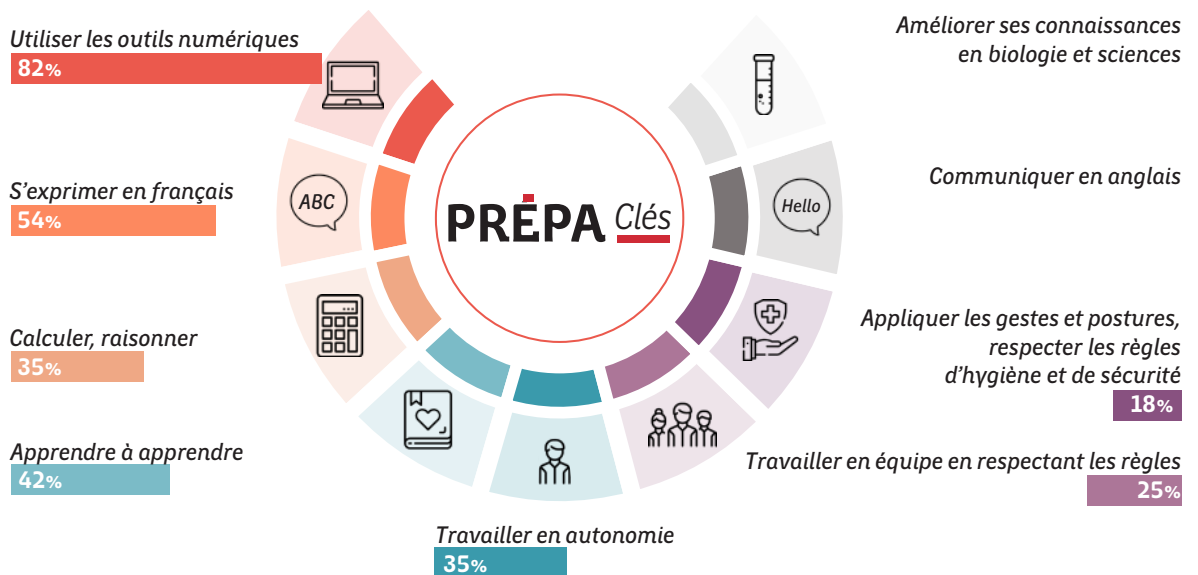
## Socle de connaissances et de compétences

### Un parcours à la carte



#### Des modules sollicités selon les parcours

Les trois modules les plus suivis en parcours 2 sont « Utiliser les outils numériques », « S'exprimer en français » et « Apprendre à apprendre ». Il est possible que certains modules soient réalisés de manière concomitante.



➤ 4% des stagiaires déclarent avoir suivi des séances d'animation ou de rencontres organisées en dehors du site de formation (visites de médiathèques, d'entreprises, d'expositions artistiques, de centres sociaux, etc.).

#### Être en emploi et suivre un parcours PRÉPA Clés : 13% des stagiaires en parcours 2

➤ Données non représentatives / faible volume de répondants.

# PARCOURS 2

## Socle de connaissances et de compétences

### Un parcours à la carte

#### Un déroulé et un encadrement très satisfaisants

La durée du parcours



Le nombre de plages horaires proposé dans la semaine



Le nombre hebdomadaire d'heures de PRÉPA Clés



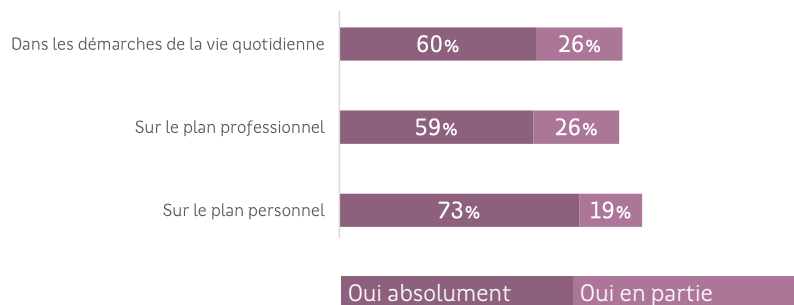
Le cadre collectif



Le ou les formateurs sont attentifs à mes besoins



#### Les connaissances et les compétences acquises sont utiles...



#### PRÉPA Clés : des sorties de parcours anticipées

Au moment de l'enquête, **53%** des répondants ont terminé leur parcours 2 Socle de connaissances et de compétences, soit 90 personnes. **20%** d'entre eux ont interrompu leur parcours avant la fin, soit 20 personnes.

➤ Données non représentatives / faible volume de répondants.



# PARCOURS 2

## Socle de connaissances et de compétences

### Suite du parcours



Parmi les stagiaires qui étaient déjà en emploi,

*Données non représentatives / faible volume de répondants.*

Parmi les stagiaires qui n'occupaient pas d'emploi concomitant, **19%** poursuivent en formation et **30%** sont en emploi.



En formation ou à la recherche d'une formation **19%**

> Vise le même projet professionnel élaboré durant PRÉPA Clés pour **81%**



En emploi ou avec une promesse d'embauche **30%**

> En CDD pour **57%**

> À temps complet pour **65%**

> Vise le même projet professionnel élaboré durant PRÉPA Clés pour **65%**



En recherche d'emploi **39%**



Autres situations (arrêt de recherche d'emploi, retraite, problèmes de santé) **11%**

Comment vous représentez-vous votre avenir professionnel ?

Confiants, optimistes **67%**

Inquiets, pessimistes **33%**

# PARCOURS 2

## Socle de connaissances et de compétences

### Suite du parcours



#### Que représente PRÉPA Clés pour vous en 3 mots ?



#### Écoute

Prise en compte des besoins, attention des formateurs

#### Utile

Retrouver de la confiance, préparer l'avenir

#### Apprendre

Préparer une formation, plaisir d'apprendre

#### Souhaitez-vous ajouter quelque chose ?

Les stagiaires parlent de leur session PRÉPA Clés comme d'un nouveau rebond, d'une parenthèse bénéfique, potentiellement mobilisable entre deux périodes d'emploi. La possibilité de quitter la formation pour un emploi et d'y revenir lorsque l'emploi est terminé est perçue comme une continuité d'activité, un frein à l'isolement ou à l'attente entre deux contrats.

*J'ai trouvé un emploi en CDI et c'est le CLPS qui m'a dit de quitter la formation pour cet emploi. Je pourrai finir mon nombre d'heures si je suis à nouveau au chômage.*

Homme, 42 ans, niveau CAP

*Je remercie la Région pour la mise en place de cette formation.*

*J'ai été isolée, éloignée de l'emploi à cause d'un accident très grave et je reprends goût à la vie car je peux reprendre ma place dans la société !!*

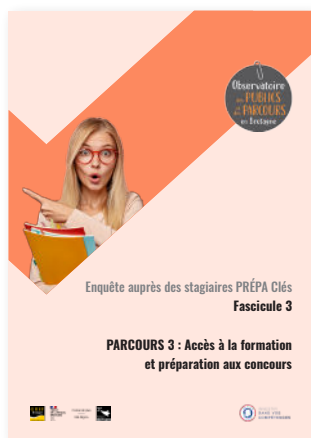
Femme, 33 ans, niveau Baccalauréat

*Pour moi la PRÉPA Clés c'est un bilan de vie, de ma situation future à la suite d'un accident de travail.*

Homme, 58 ans, niveau CAP



**Pour en savoir plus :**  
retrouvez les résultats complémentaires,  
par type de parcours dans les 5 fascicules de la collection.



[www.gref-bretagne.com](http://www.gref-bretagne.com)

DIRECTRICE DE PUBLICATION Magalie BIBARD  
RESPONSABLE DE PUBLICATION Christine LEVESQUE  
RÉDACTION Céline VIVENT  
MISE EN PAGE Audrey BÉNIS  
CRÉDITS PHOTOGRAPHIQUES Freepik  
PUBLICATION Octobre 2022

**GREF Bretagne**  
Technopole Atalante Champeaux • 91, rue de Saint-Brieuc • 35000 RENNES • Tél. 02 99 54 79 00



Contrat de plan  
Etat-Région

