



Observatoire
des **PUBLICS**
et
des **PARCOURS**
en Bretagne



Enquête auprès des stagiaires PRÉPA Clés Fascicule 1

PARCOURS 1 : Insertion professionnelle

L'enquête

Dans le cadre du Pacte régional d'investissement dans les compétences, le GREF Bretagne poursuit l'évaluation de la gamme des offres PRÉPA sollicitée par le Conseil régional de Bretagne (CRB). L'étude de PRÉPA Clés s'inscrit dans la lignée de l'étude effectuée en 2021 auprès des stagiaires de PRÉPA Avenir, et de l'évaluation nationale dont fait l'objet une autre offre de la gamme PRÉPA (PRÉPA Projet). PRÉPA Clés a pour ambition d'accompagner les personnes et particulièrement celles avec peu ou pas de qualification, dans leur insertion professionnelle et notamment préparer l'entrée dans une formation.


Comment ce dispositif est-il vécu par ses bénéficiaires ? Contribue-t-il à la sécurisation des parcours vers la qualification et vers l'emploi ?

Pour y répondre l'étude aborde plusieurs thèmes :

> L'orientation vers PRÉPA Clés ;

> La prise en compte des besoins individuels ;

PRÉPA Clés



Une enquête conduite par entretien téléphonique - 58 questions

Auprès des stagiaires en PRÉPA Clés entre février et mai 2022

Calendrier d'enquête : mai à août 2022

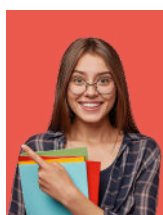
1460 répondants

- 5 parcours
- 8 organismes de formation
- 48 sessions

Indicateurs clés

- 83% des stagiaires estiment que la durée du parcours correspond à leurs besoins
- 82% trouvent les compétences acquises utiles au quotidien
- 29% poursuivent en formation après PRÉPA Clés
- 68% sont confiants ou optimistes pour leur avenir professionnel

Sommaire



Parcours 1 : Insertion socio-professionnelle

Synthèse

3

Profils

4

Un accompagnement en amont

5

Un parcours à la carte

7

Suite du parcours

9



PARCOURS 1

Insertion socio-professionnelle

Synthèse

Une demande forte de prise en compte des besoins personnels

L'enquête auprès des stagiaires du parcours 1 Insertion socio-professionnelle a recueilli un taux de réponse de 61%. Le temps moyen de passation téléphonique était de 14 minutes.

Les femmes sont majoritaires et représentent 60% des stagiaires de ce parcours. La moitié des stagiaires a plus de 40 ans et **77% n'ont pas de diplôme**.

Les stagiaires trouvent leurs **motivations principales** d'abord dans la **prise en compte des besoins personnels**, loin devant les cours de langue française.

Les **objectifs principaux** sont **l'accès à un emploi** (39%) et à une formation (31%), mais 19% des stagiaires poursuivent des objectifs non professionnels.

La grande majorité des stagiaires interrogés s'accorde à dire que les formateurs sont à l'écoute et que le collectif est un plus. Ils expriment aussi leur satisfaction par rapport à l'organisation des sessions, tant au niveau des horaires et du nombre d'heures qu'au niveau des plages horaires disponibles.

Une confiance retrouvée

Avec le recul, 87% des stagiaires trouvent que le parcours 1 Insertion socio-professionnelle est **utile dans les démarches de la vie quotidienne, 89% sur le plan professionnel et 93% sur le plan personnel**.

À la **sortie** du parcours 1 Insertion socio-professionnelle, **un peu plus d'un quart poursuivent en formation**, dans 83% des cas en suivant le projet professionnel élaboré durant le parcours PRÉPA. 22% sont en emploi ou ont une promesse d'embauche, 7% de ces emplois sont en lien avec le projet professionnel. Enfin, 74% des interrogés sont confiants ou optimistes pour leur avenir professionnel.



260 répondants
en parcours 1

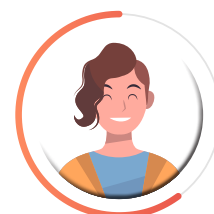
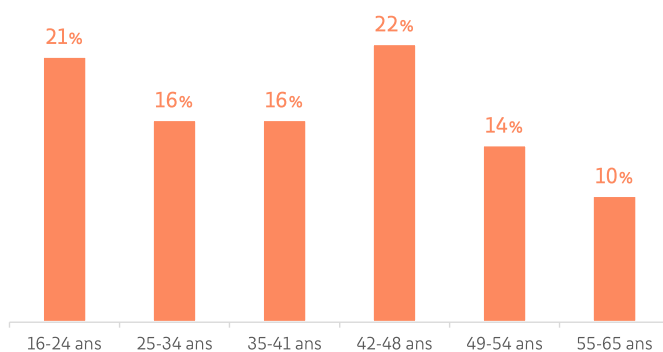


PARCOURS 1

Insertion socio-professionnelle

Profil

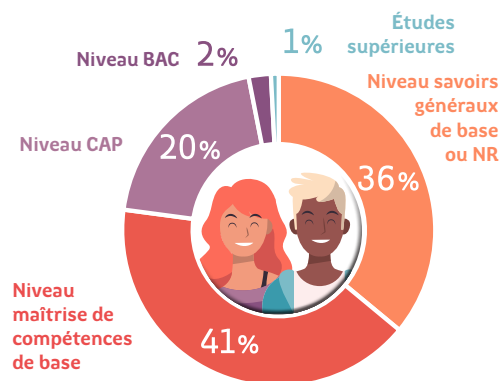
1 stagiaire sur 2 a plus de 40 ans



60%
de femmes

77% des stagiaires n'ont aucun diplôme

- > 66% des stagiaires n'ont jamais suivi d'actions de formation professionnelle continue auparavant.
- > 62% des stagiaires ont déjà occupé un emploi avant d'entrer en PRÉPA Clés.
- > 64% sont demandeurs d'emploi.



Des conditions de vie hétérogènes

LOGEMENT

- 70% résident dans un logement indépendant.
- 15% résident chez leurs parents.
- 15% vivent dans d'autres conditions : chez des amis, dans un foyer de jeunes travailleurs, à l'hôtel.

SITUATION FAMILIALE

- 41% ont des enfants de moins de 14 ans.
- 42% sont en situation de monoparentalité.

Des sessions dans des organismes de formation de proximité

- > 55% des stagiaires viennent par leurs propres moyens (à pied, à vélo, en voiture).
- > 31% utilisent les transports en commun.
- > Le trajet dure **moins de 30 minutes** pour 79% des stagiaires.

PARCOURS 1

Insertion socio-professionnelle

Un accompagnement en amont



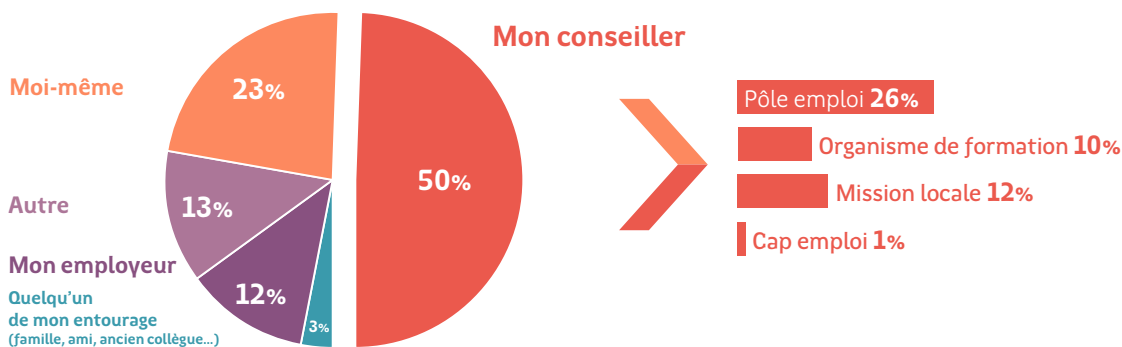
- > **21%** des stagiaires en parcours 1 participant à l'enquête, **ont déjà bénéficié d'un parcours PRÉPA (Avenir ou Projet)**, auparavant.
- > **12%** de l'ensemble des stagiaires ont **signé un contrat d'accompagnement à la qualification**.

17% des stagiaires connaissaient PRÉPA Clés

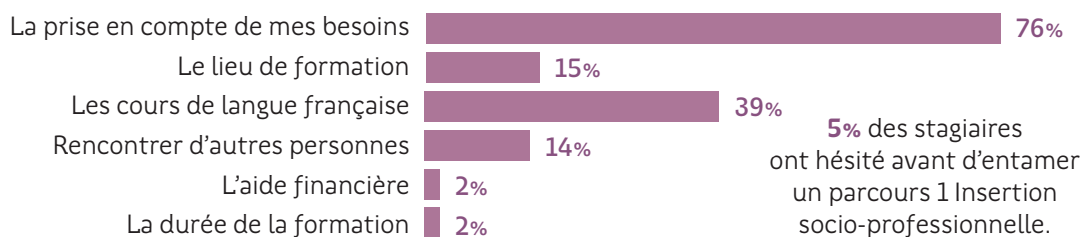
- > **15%** connaissaient des personnes qui l'avaient suivie.
- > **2%** en avaient été informés via la presse, la télé, les réseaux sociaux, ou une recherche sur internet.

Parmi ceux qui n'avaient jamais bénéficié d'une offre PRÉPA, **7%** connaissaient le dispositif.

50% des propositions PRÉPA Clés sont formulées par les conseillers d'insertion



La prise en compte des besoins personnels dans la formulation du parcours 1 Insertion socio-professionnelle est la principale motivation des stagiaires, devant les cours de langue française.



5% des stagiaires ont hésité avant d'entamer un parcours 1 Insertion socio-professionnelle.

(Question à choix multiples : le total ne fait pas 100%)

PARCOURS 1

Insertion socio-professionnelle

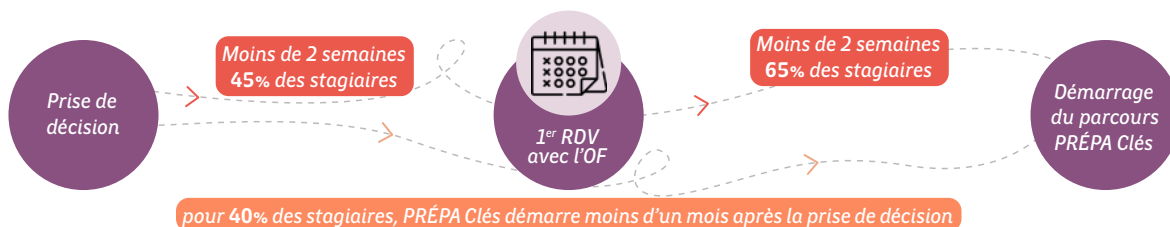
Un accompagnement en amont



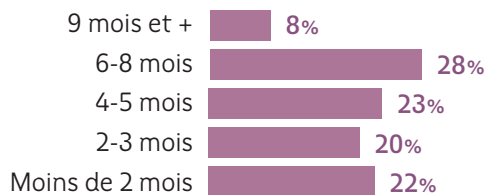
L'objectif d'accéder à un emploi est partagé par près de 4 stagiaires sur 10



Une prise en charge assez rapide et coordonnée



Près des deux tiers des parcours Insertion socio-professionnelle durent moins de 6 mois mais 28% durent entre 6 et 8 mois.



PARCOURS 1

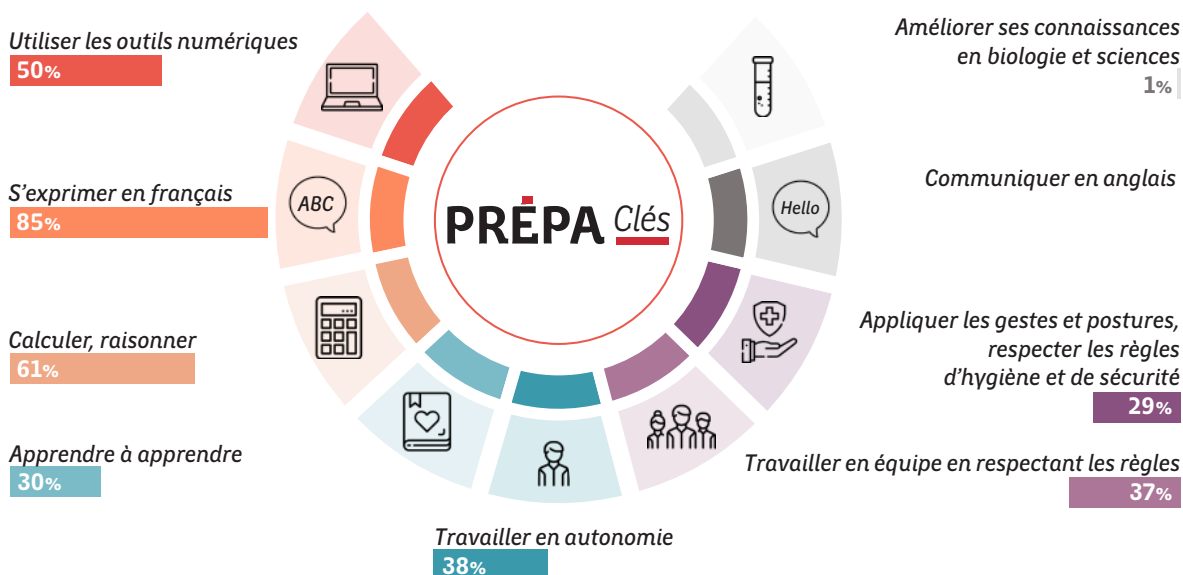
Insertion socio-professionnelle

Un parcours à la carte



Des modules sollicités selon les parcours

Les trois modules les plus suivis en PRÉPA Clés sont « S'exprimer en français », « Calculer, raisonner » et « Utiliser les outils numériques ». Il est possible que certains modules soient réalisés de manière concomitante.



➤ **18%** des stagiaires déclarent avoir suivi des séances d'animation ou de rencontres organisées en dehors du site de formation (visites de médiathèques, d'entreprises, d'expositions artistiques, de centres sociaux, etc.).

Être en emploi et suivre un parcours PRÉPA Clés : 29% des stagiaires en parcours 1

➤ **31%** déclarent que c'est plutôt facile et **42%** que c'est très facile d'articuler session PRÉPA Clés et emploi. L'employeur est informé de ce parcours PRÉPA Clés pour **78%** d'entre eux. Cela a donné lieu à un aménagement de l'emploi du temps pour **62%**.

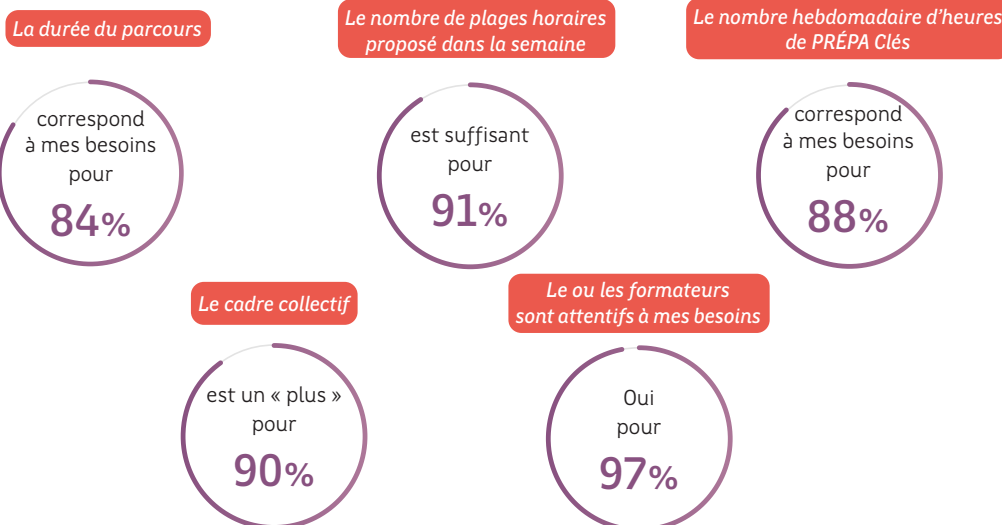
PARCOURS 1

Insertion socio-professionnelle

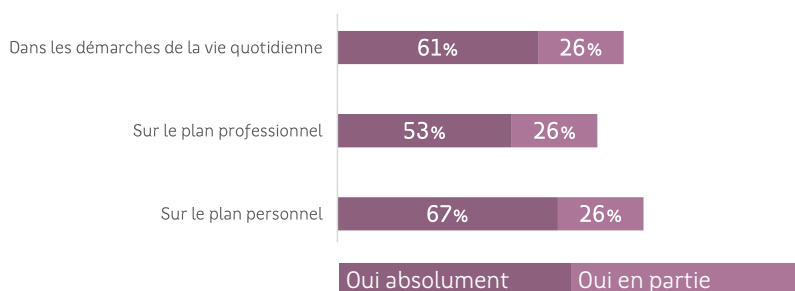
Un parcours à la carte



Un déroulé et un encadrement très satisfaisants



Les connaissances et les compétences acquises sont utiles...



PRÉPA Clés : des sorties de parcours anticipées

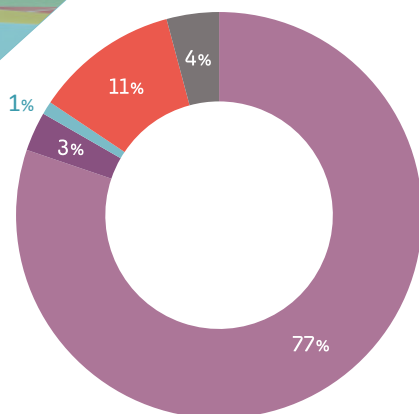
Au moment de l'enquête, **40%** des répondants avaient terminé leur parcours Insertion socio-professionnelle, soit 100 personnes. **La moitié** a interrompu son parcours avant la fin, soit 50 personnes.

- **46%** pour des contraintes personnelles (dont problèmes financiers);
- **31%** pour occuper un emploi;
- **19%** pour démarrer une autre formation (ou stage, ou autre dispositif d'accompagnement).

PARCOURS 1

Insertion socio-professionnelle

Suite du parcours



Parmi les stagiaires qui étaient déjà en emploi, **77%** occupent toujours le même emploi, **1%** poursuivent en formation

L'emploi occupé :

- un CDD pour **32%**
- à temps complet pour **32%**
- vise le même projet professionnel élaboré durant PRÉPA Clés pour **49%**



Parmi les stagiaires qui n'occupaient pas d'emploi concomitant, **26%** poursuivent en formation et **22%** sont en emploi.



En formation ou à la recherche d'une formation 26%

> Vise le même projet professionnel élaboré durant PRÉPA Clés pour **83%**



En emploi ou avec une promesse d'embauche 22%

- > En CDD pour **33%**
- > À temps complet pour **60%**
- > Vise le même projet professionnel élaboré durant PRÉPA Clés pour **7%**



En recherche d'emploi 37%



Autres situations (arrêt de recherche d'emploi, retraite, problèmes de santé) **15%**

Comment vous représentez-vous votre avenir professionnel ?

Confiants, optimistes **74%**

Inquiets, pessimistes **26%**

PARCOURS 1

Insertion socio-professionnelle

Suite du parcours

Que représente PRÉPA Clés pour vous en 3 mots ?



Apprendre

Préparer une formation, plaisir d'apprendre

Aide

Les savoirs de base, les outils numériques

Progrès

Avancer à son rythme

Souhaitez-vous ajouter quelque chose ?

Le message principal des stagiaires est un remerciement envers les professionnels des organismes de formation. Ils évoquent surtout le côté relationnel, dimension essentielle pour se sentir accepté et persévérer. Les stagiaires mettent en avant l'impact très positif de ce dispositif sur le plan personnel.

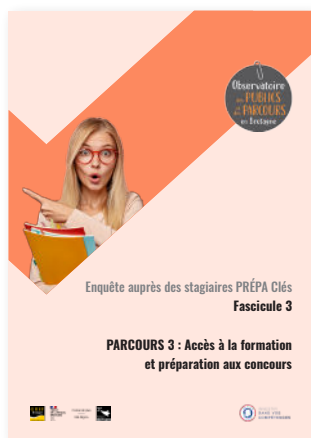
J'ai connu le dispositif PRÉPA car j'ai fait une PRÉPA Projet auparavant.
Femme, 30 ans, niveau CAP

Ça m'a fait un bien fou.
Homme, 54 ans, niveau CAP

Le formateur est disponible même en dehors des cours.
Homme, 52 ans, sans diplôme



Pour en savoir plus :
retrouvez les résultats complémentaires,
par type de parcours dans les 5 fascicules de la collection.



www.gref-bretagne.com

DIRECTRICE DE PUBLICATION Magalie BIBARD
RESPONSABLE DE PUBLICATION Christine LEVESQUE
RÉDACTION Céline VIVENT
MISE EN PAGE Audrey BÉNIS
CRÉDITS PHOTOGRAPHIQUES Freepik
PUBLICATION Octobre 2022

GREF Bretagne
Technopole Atalante Champeaux • 91, rue de Saint-Brieuc • 35000 RENNES • Tél. 02 99 54 79 00



Contrat de plan
Etat-Région

