

Les Modul'Pro de l'inclusion

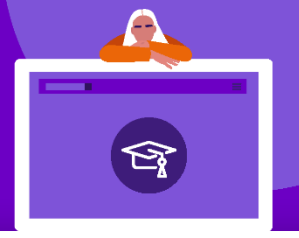
Panorama des modules de professionnalisation

BRETAGNE





Panorama régional des Modul'Pro



Le défi d'une société plus inclusive pour les personnes en situation de handicap appelle tous les acteurs de l'entreprise, de l'emploi, de la formation et de la santé au travail à mobiliser leurs énergies. Depuis de nombreuses années, l'Agefiph a développé, avec ses partenaires, des actions de sensibilisation, d'acculturation et de développement des connaissances en direction de l'ensemble de ces interlocuteurs clés. Forte de cette expérience et pour accompagner cette ambition partagée d'une société inclusive, l'Agefiph met aujourd'hui à disposition de tous un outil opérationnel qui permet de disposer d'une vision globale et détaillée de son offre partenariale d'appui à la professionnalisation des acteurs :

- globale, parce que ce panorama embrasse le panorama général et la diversité des actions proposées sur l'ensemble du territoire national, en métropole et outre-mer ;
- détaillée, car son format numérique permet d'accéder facilement aux différentes actions proposées dans chaque région, en fonction de la thématique recherchée et du besoin.

Cet outil se veut aussi le reflet des solides partenariats noués sur les territoires. Ainsi, de nombreuses actions s'adossent à des programmes déployés par des acteurs publics tels les Conseil régionaux ou les CARIF-OREF, ou s'inscrivent dans des campagnes de sensibilisation réunissant plusieurs partenaires (Service public de l'emploi notamment).

Amplifier les démarches inclusives engagées implique un renforcement de ces appuis pour permettre de répondre à la diversité des acteurs et des besoins. Il s'agit en effet de réussir à ce que l'ensemble des acteurs acquièrent un « réflexe handicap ».

C'est pourquoi aujourd'hui, faire de la diversité des approches engagées sur les territoires une richesse au profit de tous et proposer une offre de qualité sur l'ensemble du territoire pour répondre à ces besoins constitue notre priorité. En particulier l'Agefiph s'engage dans une démarche d'accompagnement renforcé des référents handicap en entreprise ou en centre de formation et leur propose dès à présent d'acquérir les connaissances indispensables à l'exercice de leur mission.

Je formule le vœu que cet outil, en favorisant la mise en visibilité et l'accès à l'offre de professionnalisation de l'Agefiph et de ses partenaires, permette à chacun de mieux s'orienter dans le panorama des actions disponibles et de bénéficier pleinement de cette offre proposée gratuitement sur l'ensemble du territoire. Il nous invite aussi à aller plus loin dans la construction partagée de réponses aux besoins de connaissance et d'évolution des compétences. C'est pourquoi cet outil évolutif s'enrichira chaque année de nouveaux modules toujours plus adaptés aux besoins des différents acteurs présents sur les territoires.

En vous souhaitant une bonne lecture,

Didier Eyssartier,
directeur général de l'Agefiph

Comment utiliser ce panorama ?

- 1 ➤ Cliquez sur votre profil (page suivante)
- 2 ➤ Découvrez les modules de professionnalisation conçus pour vous
- 3 ➤ Accédez au détail de chacun de ces modules : présentation, objectifs, disponibilité dans votre région
- 4 ➤ Cliquez sur votre région si elle est concernée pour vous informer sur toutes les modalités pratiques d'accès aux modules

**Modul'
Pro**

Bienvenue



Vous êtes référent handicap en entreprise [↗](#)



Vous êtes référent handicap en CFA et en centre de formation [↗](#)



Vous êtes un acteur de l'emploi, de l'orientation ou de l'insertion (dont service civique) [↗](#)



Vous êtes un acteur de la formation professionnelle / de l'alternance [↗](#)



Vous êtes un professionnel de la santé au travail / du maintien dans l'emploi [↗](#)



Vous êtes un acteur du monde économique et social (dont entreprises adaptées) [↗](#)



Vous êtes une association des secteurs du handicap et/ou de la santé [↗](#)



Vous êtes un acteur du dialogue social [↗](#)

Si aucun choix ne vous correspond, prenez contact avec la délégation régionale de votre région en cliquant [ici](#) [↗](#)



Vous êtes référent handicap en entreprise

Vous avez été nommé référent handicap de votre entreprise et vous avez besoin de maîtriser les fondamentaux concernant l'emploi des personnes en situation de handicap et votre nouveau rôle ? L'Agefiph vous propose un parcours composé de modules distincts, mobilisables à votre rythme.

Modul' Pro

Bienvenue

Retour
au
sommaire

Informations générales

- [Acquérir les connaissances de base sur le handicap](#)
- [Être référent handicap en entreprise](#)
- [Découvrir le Réseau des référents handicap Entreprises](#)
- [Maîtriser l'OETH et ses modalités d'application](#)

Recruter et maintenir dans l'emploi

- [Maintenir en emploi un salarié en situation de handicap](#)

Connaître et mobiliser les aides, prestations et solutions de compensation

- [Comprendre et mobiliser les aides financières de l'Agefiph](#)
- [Découvrir les multiples solutions de compensation](#)
- [La politique handicap, un enrichissement pour votre Démarche RSE](#)
- [Saisir les opportunités du dispositif Emploi accompagné](#)



Bienvenue

Retour
au
sommaire



Vous êtes référent handicap en CFA et en centre de formation

Vous avez été nommé référent handicap de votre organisme de formation ou CFA et avez besoin de maîtriser les fondamentaux concernant l'emploi des personnes en situation de handicap et votre nouveau rôle ?

L'Agefiph vous propose un parcours composé de modules distincts, mobilisables à votre rythme.

Informations générales

➔ [Être référent handicap en CFA ou en organisme de formation](#)

Former

➔ [Exploiter le potentiel de l'alternance](#)

➔ [Proposer une offre de formation accessible aux personnes en situation de handicap](#)

Connaître et mobiliser les aides, prestations et solutions de compensation

➔ [Découvrir les multiples solutions de compensation](#)

➔ [Mobiliser la Ressource handicap formation \(RHF\)](#)



Bienvenue

Retour
au
sommaire



Vous êtes un acteur de l'emploi, de l'orientation ou de l'insertion (dont service civique)

Renforcez votre connaissance du handicap et des leviers permettant de bien accompagner les personnes en situation de handicap dans l'emploi.

L'Agefiph vous propose un parcours composé de modules distincts, mobilisables à votre rythme.

Informations générales

- [Connaître les différents types de handicap](#)
- [Maîtriser l'OETH et ses modalités d'application](#)

Recruter et maintenir dans l'emploi

- [Soutenir la création d'activité par les personnes en situation de handicap](#)

Former

- [Proposer une offre de formation accessible aux personnes en situation de handicap](#)
- [Exploiter le potentiel de l'alternance](#)

Connaître et mobiliser les aides, prestations et solutions de compensation

- [Comprendre et mobiliser les aides financières de l'Agefiph](#)
- [Connaître et mobiliser les prestations d'appuis spécifiques](#)
- [Découvrir Inclu'Pro Formation](#)



Bienvenue

Retour
au
sommaire



Vous êtes un acteur de la formation professionnelle, de l'alternance

Renforcez votre connaissance du handicap et des leviers permettant de bien accompagner les personnes en situation de handicap dans leur parcours de formation.

L'Agefiph vous propose un parcours composé de modules distincts, mobilisables à votre rythme.

Informations générales

- [Être référent handicap en CFA ou en organisme de formation](#)

Former

- [Proposer une offre de formation accessible aux personnes en situation de handicap](#)
- [Exploiter le potentiel de l'alternance](#)

Connaître et mobiliser les aides, prestations et solutions de compensation

- [Découvrir les multiples solutions de compensation](#)
- [Mobiliser la Ressource handicap formation \(RHF\)](#)



Vous êtes un professionnel de la santé au travail/du maintien dans l'emploi

Renforcez votre connaissance du handicap et des leviers permettant de bien accompagner les personnes en situation de handicap dans l'emploi.

L'Agefiph vous propose un parcours composé de modules distincts, mobilisables à votre rythme.



Bienvenue

Retour
au
sommaire

Informations générales

➤ [Connaître les différents types de handicap](#)

Former

➤ [Exploiter le potentiel de l'alternance](#)

Connaître et mobiliser les aides, prestations et solutions de compensation

➤ [Comprendre et mobiliser les aides financières de l'Agefiph](#)

➤ [Connaître et mobiliser les prestations d'appuis spécifiques](#)

➤ [Découvrir les multiples solutions de compensation](#)

➤ [Saisir les opportunités du dispositif Emploi accompagné](#)

➤ [Découvrir Inclu'Pro Formation](#)



Bienvenue

Retour
au
sommaire



Vous êtes un acteur du monde économique et social (dont entreprises adaptées)

Renforcez votre connaissance du handicap et des leviers permettant de recruter, accompagner et maintenir en emploi dans de bonnes conditions.

L'Agefiph vous propose un parcours composé de modules distincts, mobilisables à votre rythme.

Informations générales

- ➔ [Connaître les différents types de handicap](#)
- ➔ [Découvrir le Réseau des référents handicap Entreprises](#)
- ➔ [Maîtriser l'OETH et ses modalités d'application](#)

Recruter et maintenir dans l'emploi

- ➔ [Maintenir en emploi un salarié en situation de handicap](#)

Former

- ➔ [Exploiter le potentiel de l'alternance](#)

Connaître et mobiliser les aides, prestations et solutions de compensation

- ➔ [Comprendre et mobiliser les aides financières de l'Agefiph](#)
- ➔ [Connaître l'accompagnement dédié aux entreprises](#)
- ➔ [Connaître et mobiliser les prestations d'appuis spécifiques](#)
- ➔ [Découvrir les multiples solutions de compensation](#)
- ➔ [Saisir les opportunités du dispositif Emploi accompagné](#)



Bienvenue

Retour
au
sommaire



Vous êtes une association des secteurs du handicap et/ou de la santé

Renforcez votre connaissance du handicap et des leviers permettant de bien accompagner les personnes en situation de handicap dans l'emploi et la formation.

L'Agefiph vous propose un parcours composé de modules distincts, mobilisables à votre rythme.

Informations générales

- [Connaître les différents types de handicap](#)

Former

- [Exploiter le potentiel de l'alternance](#)

Connaître et mobiliser les aides, prestations et solutions de compensation

- [Comprendre et mobiliser les aides financières de l'Agefiph](#)
- [Connaître et mobiliser les prestations d'appuis spécifiques](#)
- [Découvrir les multiples solutions de compensation](#)
- [Saisir les opportunités du dispositif Emploi accompagné](#)
- [Découvrir Inclu'Pro Formation](#)



Bienvenue

Retour
au
sommaire



Vous êtes un acteur du dialogue social

Renforcez votre connaissance du handicap et des leviers permettant de bien accompagner les personnes en situation de handicap dans l'emploi et la formation.

L'Agefiph vous propose un parcours composé de modules distincts, mobilisables à votre rythme.

Informations générales

- [Connaître les différents types de handicap](#)
- [Maîtriser l'OETH et ses modalités d'application](#)
- [Découvrir le Réseau des référents handicap Entreprises](#)

Recruter et maintenir dans l'emploi

- [Maintenir en emploi un salarié en situation de handicap](#)

Former

- [Exploiter le potentiel de l'alternance](#)

Connaître et mobiliser les aides, prestations et solutions de compensation

- [Comprendre et mobiliser les aides financières de l'Agefiph](#)
- [Connaître l'accompagnement dédié aux entreprises](#)
- [Découvrir les multiples solutions de compensation](#)
- [Saisir les opportunités du dispositif Emploi accompagné](#)



LES CONNAISSANCES DE BASE DU HANDICAP AU TRAVAIL



PRÉSENTATION

Vous avez été nommé.e référent handicap ou vous l'êtes depuis un moment et vous sentez le besoin de mettre à jour vos connaissances ? Ce Modul'Pro est fait pour vous. Grâce à ces connaissances fondamentales, vous serez en mesure de vous adapter aux différentes situations que vous pourrez être amené à rencontrer dans le cadre votre mission. Ce module n'exige pas de prérequis.



CONTENU

- Découvrir ce qu'est le handicap
- Comprendre le cadre légal et ses implications
- Connaître les publics concernés par l'Obligation d'emploi des travailleurs handicapés (OETH)
- Comprendre la démarche et les enjeux de la Reconnaissance de la qualité de travailleur handicapé (RQTH)
- S'approprier l'écosystème et son organisation
- S'outiller et savoir où chercher les informations utiles



Publics

. Référents handicap en entreprise et fonctions assimilées



Modalités et durée

A distance
3 heures



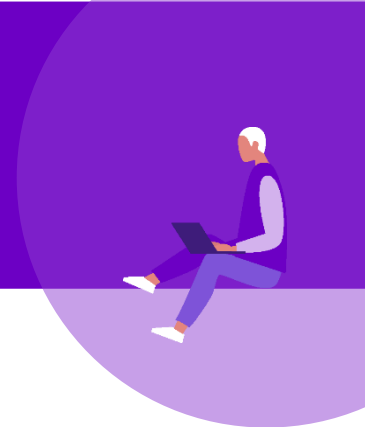
Intervenants

Agefiph ou prestataire mandaté par l'Agefiph



Contact ou inscription

[Inscrivez-vous en ligne](#)



PRÉSENTATION

Vous disposez déjà d'informations sur le handicap mais souhaitez approfondir votre connaissance des différents types de handicap ?

Participez à ces Modul'Pro. Vous disposerez ainsi des clés nécessaires à une meilleure compréhension des diverses situations et des réponses à leur apporter.



3 MODULES DISPONIBLES

- [Le handicap visuel](#)
- [Le handicap auditif](#)
- [Le handicap moteur](#)



Publics

- . Acteurs de l'emploi, de l'orientation ou de l'insertion (dont service civique)
- . Professionnels de la santé au travail / du maintien dans l'emploi
- . Acteurs du monde économique dont entreprises adaptées (EA)
- . Associations des secteurs du handicap et/ou de la santé
- . Acteurs du dialogue social



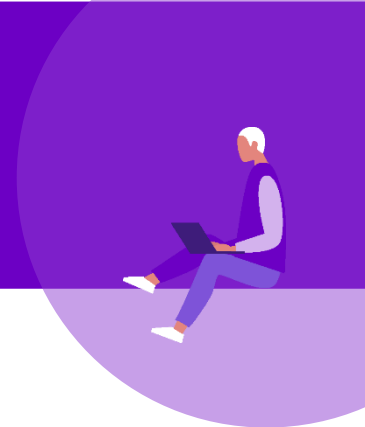
Modalités et durée

Selon Modul'Pro correspondant



Contact ou inscription

Selon Modul'Pro correspondant



LE HANDICAP VISUEL



PRÉSENTATION

Vous souhaitez en savoir plus sur le handicap visuel ? Connaître ses implications en situation de recherche d'emploi, de formation ou d'emploi ? Acquérir quelques astuces et conseils sur ce sujet ?

Découvrez les compensations, les aides et les prestations mobilisables de l'Agefiph.



CONTENU

- Définition du handicap visuel
- Les conséquences du handicap visuel en situation de travail, de recherche d'emploi, de formation
- Quelques conseils pour mieux communiquer
- Les compensations possibles
- Les prestations et aides mobilisables de l'Agefiph



Publics

- . Acteurs de l'emploi, de l'orientation ou de l'insertion (dont service civique)
- . Professionnels de la santé au travail / du maintien dans l'emploi
- . Acteurs du monde économique dont entreprises adaptées (EA)
- . Associations des secteurs du handicap et/ou de la santé
- . Acteurs du dialogue social



Modalités et durée

A distance
2 heures



Intervenants

Agefiph Bretagne et [SIADV Bretagne Voir Ensemble](#)



Partenaire(s)

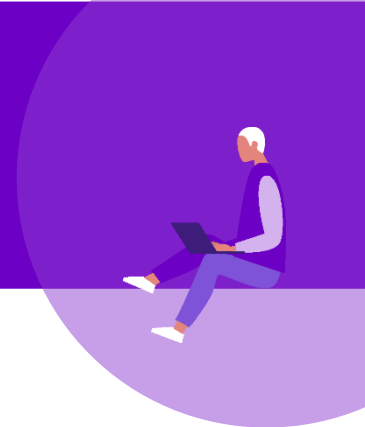


Contact ou inscription

[Je m'inscris en ligne](#)



Connaître les différents types de handicap



LE HANDICAP AUDITIF



PRÉSENTATION

Vous souhaitez en savoir plus sur le handicap auditif ? Connaître ses implications en situation de recherche d'emploi, de formation ou d'emploi ? Acquérir quelques astuces et conseils sur ce sujet ?

Découvrez les compensations, les aides et les prestations mobilisables de l'Agefiph.



CONTENU

- Définition du handicap auditif
- Les conséquences du handicap auditif en situation de travail, de recherche d'emploi, de formation
- Quelques conseils pour mieux communiquer
- Les compensations possibles
- Les prestations et aides mobilisables de l'Agefiph



Publics

- . Acteurs de l'emploi, de l'orientation ou de l'insertion (dont service civique)
- . Professionnels de la santé au travail / du maintien dans l'emploi
- . Acteurs du monde économique dont entreprises adaptées (EA)
- . Associations des secteurs du handicap et/ou de la santé
- . Acteurs du dialogue social



Modalités et durée

A distance
2 heures



Intervenants

Agefiph Bretagne
et [ANVOL](#)

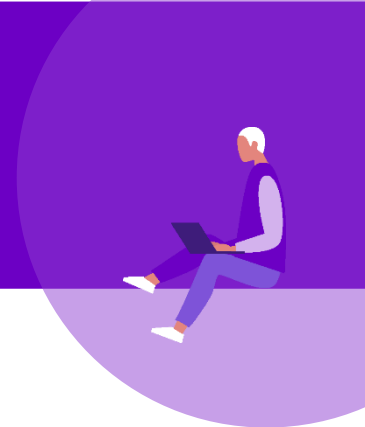


Partenaire(s)



Contact ou inscription

[Je m'inscris en ligne](#)



LE HANDICAP MOTEUR



PRÉSENTATION

Vous souhaitez en savoir plus sur le handicap moteur ? Connaître ses implications en situation de recherche d'emploi, de formation ou d'emploi ? Acquérir quelques astuces et conseils sur ce sujet ?

Découvrez les compensations, les aides et les prestations mobilisables de l'Agefiph.



CONTENU

- Définition du Handicap Moteur
- Les conséquences du Handicap moteur en situation de travail, de recherche d'emploi, de formation
- Quelques conseils pour mieux communiquer...
- Les compensations possibles
- Les prestations et aides mobilisables de l'Agefiph



Publics

- . Acteurs de l'emploi, de l'orientation ou de l'insertion (dont service civique)
- . Professionnels de la santé au travail / du maintien dans l'emploi
- . Acteurs du monde économique dont entreprises adaptées (EA)
- . Associations des secteurs du handicap et/ou de la santé
- . Acteurs du dialogue social



Modalités et durée

A distance
2 heures



Intervenants

Agefiph Bretagne et [APF](#)

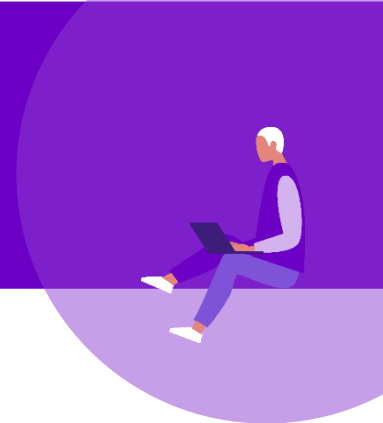


Partenaire(s)



Contact ou inscription

[Je m'inscris en ligne](#)



COMPENSATION EN FORMATION



PRÉSENTATION

Vous souhaitez en savoir plus sur la prise en compte du handicap dans les parcours de formation ? Connaître les possibilités afin de couvrir les besoins de compensation des bénéficiaires ? Découvrez les aides et les prestations mobilisables de l'Agefiph.



CONTENU

- Cadre d'intervention de l'Agefiph dans le parcours de formation
- Zoom sur l'alternance
- Les aides mobilisables pour identifier les moyens de compensation
- Les aides mobilisables pour mettre en œuvre les moyens de compensation



Publics

- . Référénts handicap en entreprise
- . Référénts handicap en CFA et en organisme de formation
- . Acteurs de la formation professionnelle, de l'alternance
- . Professionnels de la santé au travail / du maintien dans l'emploi
- . Acteurs du monde économique et social dont entreprises adaptées (EA)
- . Associations des secteurs du handicap et/ou de la santé
- . Acteurs du dialogue social



Modalités et durée

A distance
2 heures



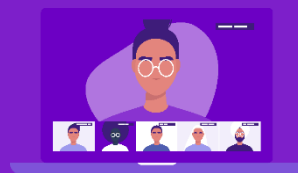
Intervenants

Agefiph Bretagne



Contact ou inscription

[Je m'inscris en ligne](#)



LES MISSIONS DU REFERENT HANDICAP EN ENTREPRISE



PRÉSENTATION

En tant que référent handicap, vos missions sont variées et vous devez intervenir à plusieurs niveaux au sein de l'entreprise. Ce Modul'Pro a été conçu pour vous accompagner dans la compréhension et la réalisation de votre mission au quotidien.

Ce module exige d'avoir suivi le Modul'pro "Les connaissances de base du handicap au travail"



CONTENU

- Le rôle du référent Handicap
- Les 6 axes d'une politique emploi et handicap
- Axes sensibilisation / formation / information / communication
- Axes recrutement et intégration



Publics

. Référénts handicap en entreprise et fonctions assimilées



Modalités et durée

A distance
3 heures



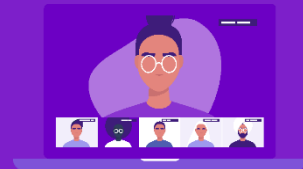
Intervenants

Agefiph et/ou prestataire mandaté par l'Agefiph



Contact ou inscription

[Inscrivez-vous en ligne](#)



PRÉSENTATION

En tant que référent handicap vous souhaitez être régulièrement informé et partager les bonnes pratiques ? Le Réseau des référents handicap (RRH) a été pensé pour répondre à vos besoins, vous donner accès aux ressources de l'Agefiph et vous accompagner dans la définition et la mise en œuvre de votre politique handicap.

Grâce à ce Modul'Pro, découvrez tous les avantages du réseau et comment le rejoindre.



CONTENU

- Rôle et missions du référent handicap
- Concevoir votre politique Handicap : accompagnement de l'Agefiph, diagnostics, conventions...
- Faire vivre votre politique Handicap : centre de ressources de l'Agefiph, Semaine européenne pour l'emploi des personnes handicapées (SEEPH), Université du réseau des référents handicap (URRH), #activateurdeprogrès...
- Rejoindre le Réseau des Référents Handicap.



Publics

Référents handicap en entreprise
Acteurs du monde économique et social dont entreprises adaptées (EA)
Acteurs du dialogue social



Modalités et durée

A distance
1 heure



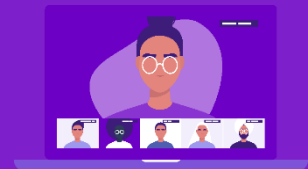
Intervenants

Agefiph Bretagne



Contact ou inscription

[Je m'inscris en ligne](#)



LES FONDAMENTAUX DU REFERENT HANDICAP EN OF ET CFA



PRÉSENTATION

Vos missions de référent handicap en centre de formation des apprentis ou en organisme de formation sont diversifiées. Ce Modul'Pro vous permet de vous familiariser avec vos principales missions, de comprendre le périmètre de votre intervention et les moyens d'action à votre disposition.



CONTENU

- Accueillir et accompagner les apprenants en situation de handicap tout au long du parcours de formation
- Assurer une veille sur le handicap
- Connaître les bases essentielles pour construire une politique d'inclusion
- Informer et sensibiliser les personnels de l'établissement
- Communiquer et valoriser les résultats de vos actions



Publics

- . Référénts handicap en CFA et en organisme de formation
- . Acteur de la formation professionnelle / de l'alternance



Modalités et durée

A distance
2 heures



Intervenants

Agefiph Bretagne



Contact ou inscription

[Je m'inscris en ligne](#)



Maîtriser l'OETH et ses modalités d'application



MAÎTRISER L'OBLIGATION D'EMPLOI DES TRAVAILLEURS HANDICAPES ET SES MODALITÉS D'APPLICATION



PRÉSENTATION

Pour assurer votre fonction dans de bonnes conditions, vous devez connaître les règles de l'obligation d'emploi des personnes en situation de handicap (OETH).

Ce Modul'Pro vous permet de découvrir ou d'approfondir les informations dont vous disposez sur cette obligation et les effets de sa réforme engagée en 2018.

Ce module n'exige pas de prérequis.



CONTENU

- Nouvelles modalités de déclaration
- Le parcours du déclarant
- L'accompagnement des entreprises



Publics

- . Référents handicap en entreprise
- . Acteurs de l'emploi, de l'orientation ou de l'insertion (dont service civique)
- . Acteurs du monde économique et social dont entreprises adaptées (EA)
- . Acteurs du dialogue social



Modalités et durée

A distance
3 heures



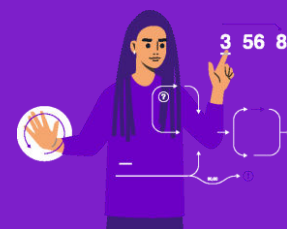
Intervenants

Agefiph et/ou prestataire mandaté par l'Agefiph



Contact ou inscription

[Inscrivez-vous en ligne](#)



PRÉSENTATION

L'offre de services de l'Agefiph propose des aides à destination de ses bénéficiaires, personnes en situation de handicap ou employeurs.

Ce Modul'Pro vous présente les principes d'intervention de l'Agefiph, les critères d'éligibilité et les modalités de mobilisation. Les différentes aides vous sont rapidement présentées, en introduction à l'offre de services complète disponible sur le site internet de l'Agefiph.



CONTENU

- Principes d'intervention
- Publics et employeurs éligibles
- Modalités de mobilisation des aides
- Récapitulatif de l'offre



Publics

- . Référents handicap en entreprise
- . Acteurs de l'emploi, de l'orientation ou de l'insertion (dont service civique)
- . Professionnels de la santé au travail / du maintien dans l'emploi
- . Acteurs du monde économique et social dont entreprises adaptées (EA)
- . Association des secteurs du handicap et/ou de la santé
- . Acteurs du dialogue social



Modalités et durée

A distance
1 heure 30



Intervenants

Agefiph Bretagne



Contact ou inscription

[Je m'inscris en ligne](#)



PRESTATIONS D'APPUIS SPECIFIQUES (PAS), OUTILS DE LA COMPENSATION



PRÉSENTATION

Vous souhaitez en savoir plus sur les Prestations d'Appuis spécifiques (PAS) ? Connaître leurs objectifs dans le cadre des parcours d'insertion, de formation ou de maintien en emploi ? Etre guidé afin de formuler vos premières prescriptions ? Connaître le prestataire dédié à chacune des typologies de handicap couvertes ? Découvrez-les avec ce Modul'Pro...



CONTENU

- Les objectifs des prestations PAS
- Les bénéficiaires
- Les prescripteurs
- Les prestataires par type de handicap
- Outillage : prescription et restitution
- Illustrations



Publics

- . Acteurs de l'emploi, de l'orientation ou de l'insertion (dont service civique)
- . Professionnels de la santé au travail / du maintien dans l'emploi
- . Acteurs du monde économique et social dont entreprises adaptées (EA)
- . Associations des secteurs du handicap et/ou de la santé



Modalités et durée

A distance
2 heures



Intervenants

Agefiph Bretagne



Contact ou inscription

[Je m'inscris en ligne](#)



PRÉSENTATION

Votre rôle est de conseiller ou d'accompagner l'entreprise vers l'emploi des personnes en situation de handicap ? Il existe des solutions spécifiquement pensées pour elle. Ces Modul'Pro vous permettent de les découvrir et de vous informer sur la manière de les solliciter.



3 MODULES DISPONIBLES

- [Emploi et Handicap : #6 % on fait comment ?](#)
- [La politique handicap, un enrichissement pour votre Démarche RSE](#)



Publics

- . Référents handicap en entreprise
- . Acteurs du monde économique et social dont entreprises adaptées (EA)
- . Acteurs du dialogue social



Modalités et durée

Selon Modul'Pro correspondant



Contact ou inscription

Selon Modul'Pro correspondant



EMPLOI ET HANDICAP : #6 % ON FAIT COMMENT ?



PRÉSENTATION

Votre entreprise recherche des solutions pour répondre à son obligation d'emploi des personnes handicapées ? Vous souhaitez initier des actions en faveur de l'emploi des travailleurs handicapés.

L'Agefiph peut vous aider ! Cette session de professionnalisation apporte un éclairage sur les modalités de réponse à l'Obligation d'Emploi des Travailleurs Handicapés, les aides et services de l'Agefiph à destination des entreprises.



CONTENU

Le handicap

- Définition du handicap
- Des situations multiples
- Typologies de handicap

Le cadre légal

- La loi de 2005
- Les bénéficiaires de l'obligation d'emploi (BOETH)
- L'obligation d'emploi
- Les actions positives

Les aides et les services

- L'Agefiph
- Le service Conseil et accompagnement
- Le Réseau des Référents Handicap
- Les aides à destination des entreprises



Publics

- . Référents handicap en entreprise
- . Acteurs du monde économique et social dont entreprises adaptées (EA)
- . Acteurs du dialogue social



Modalités et durée

A distance
1 heure



Intervenants

Agefiph Bretagne



Contact ou inscription

[Je m'inscris en ligne](#)



LA POLITIQUE HANDICAP, UN ENRICHISSEMENT POUR VOTRE DEMARCHE RSE



PRÉSENTATION

Votre entreprise est engagée dans une démarche RSE ? Aujourd'hui, mener une politique d'inclusion des personnes en situation de handicap apparaît comme un maillon essentiel de la responsabilité sociétale des entreprises.

Dans ce webinaire, co-animé par l'Agefiph Bretagne et l'agence Déclic, découvrez comment la mise en œuvre d'une politique handicap permet d'enrichir votre engagement.



CONTENU

- Les principes et définition de la RSE
- Les enjeux de la politique handicap pour une entreprise
- Le lien entre politique handicap et RSE : quelques exemples pour mieux comprendre
- Retour d'expérience d'une entreprise
- Atelier participatif "bonnes pratiques et actions"



Publics

- . Référénts handicap en entreprise
- . Acteurs du monde économique dont entreprises adaptées (EA)



Modalités et durée

A distance
1 heure 30



Intervenants

Agefiph Bretagne
et [l'Agence Déclic](#)



Partenaire(s)



Contact ou inscription

[Je m'inscris en ligne](#)



Dans l'emploi

Maintenir en emploi un salarié en situation de handicap



PRÉSENTATION

L'un de vos salariés rencontre des difficultés de santé et cela peut avoir des conséquences directes sur son activité et la vôtre ? Pour agir, vous n'êtes pas seul.e ! Ces Modul'Pro vous informent et conseillent sur les solutions que vous pouvez mettre en œuvre.



2 MODULES DISPONIBLES

- [Intégrer une procédure de maintien dans l'emploi et établir un plan d'action dans son organisation](#)
- [Vous avez un salarié qui rencontre une problématique santé sur son poste de travail ? quelques clés pour agir !](#)



Publics

- . Référents handicap en entreprise
- . Acteurs du monde économique dont entreprises adaptées (EA)
- . Acteurs du dialogue social



Modalités et durée

Selon Modul'Pro correspondant



Contact ou inscription

Selon Modul'Pro correspondant

[RETOUR SOMMAIRE](#)



Réseau des Référents
Handicap

agefiph



Dans l'emploi

Maintenir en emploi un salarié en situation de handicap



INTEGRER UNE PROCEDURE DE MAINTIEN DANS L'EMPLOI ET ETABLIR UN PLAN D'ACTION DANS SON ORGANISATION



PRÉSENTATION

Vous êtes confronté à la situation d'un salarié qui après un accident ou une maladie pourrait ne plus être en mesure de travailler à son poste actuel ? L'action précoce est la meilleure réponse.

Ce Modul'Pro vous conseille et vous informe sur les solutions que vous pouvez mettre en œuvre.



CONTENU

- Les obligations en termes de maintien en emploi des salariés victimes d'un accident ou d'une maladie
- Détecter le risque de désinsertion professionnelle du salarié
- Établir un diagnostic sur la possibilité ou non pour le salarié de conserver son poste dans de bonnes conditions
- Les aides et accompagnements mobilisables
- L'aménagement du poste et du temps de travail : attention aux idées reçues
- Engager la requalification d'un salarié.



Publics

- . Référents handicap en entreprise et fonctions assimilées
- . Professionnels de la santé au travail / du maintien dans l'emploi
- . Acteurs du monde économique et social dont entreprises adaptées (EA)
- . Acteurs du dialogue social



Modalités et durée

A distance
3 heures



Intervenants

Agefiph et/ou prestataire mandaté par l'Agefiph



Contact ou inscription

[Inscrivez-vous en ligne](#)

[RETOUR SOMMAIRE](#)



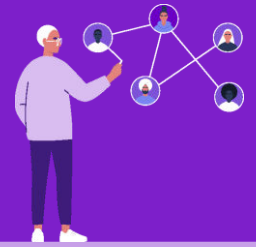
Réseau des Référents
Handicap

 agefiph



Dans l'emploi

Maintenir en emploi un salarié en situation de handicap



VOUS AVEZ UN SALARIÉ QUI RENCONTRE UNE PROBLÉMATIQUE SANTÉ SUR SON POSTE DE TRAVAIL ? QUELQUES CLES POUR AGIR !



PRÉSENTATION

Le maintien en emploi est un enjeu pour tous ! Vous êtes dirigeant, manager, responsable des ressources humaines, référent handicap, élu du CSE dans une entreprise du secteur privé ?

Vous souhaitez en savoir plus sur le sujet du maintien : quels acteurs mobiliser ? Quelles sont les étapes-clés d'un processus de maintien en emploi ?

Rejoignez vite ce Modul'Pro !



CONTENU

- Le maintien dans l'emploi : de quoi parle-t-on ?
- Les enjeux du maintien dans l'emploi pour l'employeur et pour le salarié
- Les acteurs du maintien dans l'emploi
- Les étapes clés d'un processus de maintien dans l'emploi



Publics

- . Référents handicap en entreprise
- . Acteurs du monde économique dont entreprises adaptées (EA)
- . Acteurs du dialogue social



Modalités et durée

A distance
1 heure



Intervenants

Agefiph Bretagne



Contact ou inscription

[Je m'inscris en ligne](#)

[RETOUR SOMMAIRE](#)



PRÉSENTATION

Connaissez-vous le dispositif Emploi accompagné ? Un référent unique, le job coach, accompagne la personne handicapée et son employeur dans un cadre sécurisé, souple et pérenne.

Ce Modul'Pro vous informe sur le dispositif, son application et ses bénéfices.



CONTENU

- Un cadre juridique et conventionnel spécifique
- L'emploi accompagné : son contenu, ses spécificités ?
- Qui peut en bénéficier ?
- Comment y accède-t-on ?
- L'emploi accompagné en Bretagne



Publics

- . Référents handicap en entreprise,
- . Professionnels de la santé au travail, du maintien dans l'emploi
- . Acteurs du monde économique dont entreprises adaptées (EA)
- . Associations du dialogue social
- . Acteur du dialogue social



Modalités et durée

A distance
1 heure 30



Intervenants



Partenaire



Contact ou inscription

[Je m'inscris en ligne](#)



PRÉSENTATION

La création d'activité est un des leviers d'action pour l'emploi des personnes handicapées. Vous souhaitez en savoir plus sur la prestation d'accompagnement à la création et à la reprise d'entreprise de l'Agefiph ? Vous souhaitez connaître les objectifs et les modalités de l'aide à la création d'activité ?

Ce Modul'Pro vous donnera des clés pour agir.



CONTENU

La prestation d'accompagnement à la création d'activité :

- Objectifs
- Bénéficiaires
- Modalités et contenu
- Prescripteurs

L'aide financière à la création d'activité

- Objectifs
- Bénéficiaires
- Modalités et contenu
- Éléments à transmettre pour la demande



Publics

. Acteurs de l'emploi, de l'orientation ou de l'insertion (dont service civique)



Modalités et durée

A distance
1 heure



Intervenants

Agefiph Bretagne



Contact ou inscription

[Je m'inscris en ligne](#)



CONNAITRE ET MOBILISER L'OFFRE INCLU'PRO FORMATION



PRÉSENTATION

Inclu'Pro Formation est déployé en Bretagne depuis le printemps 2021. Les parcours proposés doivent permettre au stagiaire de se projeter vers un nouveau métier, de construire son projet professionnel ou de valoriser son image professionnelle auprès des recruteurs.

Ce Modul'Pro présente le contenu de l'offre Inclu'Pro et ses modalités de réalisation.



CONTENU

- Cadre de mise en œuvre de l'offre Inclu'Pro Formation
- Le "bouquet de services" en Bretagne :
 - le SAS, module d'entrée
 - les 3 parcours de formation
- Les modalités de délivrance par les prestataires
- Les aides mobilisables pour les stagiaires
- Programmation et modalités d'entrée



Publics

- . Acteurs de l'emploi, de l'orientation ou de l'insertion (dont service civique)
- . Professionnels de la santé au travail, du maintien dans l'emploi
- . Associations des secteurs du handicap et/ou de la santé



Modalités et durée

A distance
1 heure - 1 heure 30



Intervenants

Agefiph Bretagne
[CLPS](#)
[IBEP](#)



Contact ou inscription

[Je m'inscris en ligne](#)



L'ACCES A L'ALTERNANCE DES PERSONNES HANDICAPEES



PRÉSENTATION

L'alternance est un levier de formation et d'insertion professionnelle que l'on peut utilement activer. Vous vous questionnez sur les atouts et les contraintes liés à l'accompagnement d'un alternant handicapé en CFA et en entreprise ?

Ce Modul'Pro vous présente les acteurs et les aides au service de l'alternance des personnes en situation de handicap.



CONTENU

- Les bénéfices de l'alternance
- Les points d'attention
- Les points clé de l'accompagnement des personnes en situation de handicap vers l'alternance
- Les aides disponibles
- Les conditions d'une offre de formation accessible aux personnes en situation de handicap



Publics

- . Référents handicap en CFA et en centre de formation
- . Acteurs de l'emploi, de l'orientation ou de l'insertion (dont service civique)
- . Acteur de la formation professionnelle / de l'alternance
- . Professionnels de la santé au travail, du maintien dans l'emploi
- . Acteurs du monde économique (dont EA)
- . Associations des secteurs du handicap et/ou de la santé
- . Acteurs du dialogue social



Modalités et durée

A distance
1 heure



Intervenants

Agefiph Bretagne



Contact ou inscription

[Je m'inscris en ligne](#)



Mobiliser la Ressource Handicap Formation (RHF)



PRÉSENTATION

Vous accompagnez ou allez accompagner une personne en situation de handicap dans sa démarche de formation ? La prise en compte du handicap sera déterminante pour la réussite de ce projet.

Vous souhaitez connaître l'offre de services de la Ressource Handicap Formation, connaître et ses conditions d'accès : participez à ce Modul'Pro.



CONTENU

- L'offre de services de la Ressource Handicap Formation : des aides et des prestations pour
 - Accompagner les OF et CFA dans l'accueil des apprenants handicapés.
 - Identifier et mettre en œuvre les solutions de compensation pour permettre à un apprenant handicapé de réussir sa formation

- Les conditions d'accès
 -



Publics

- . Référents handicap en CFA et en centre de formation
- . Acteurs de la formation professionnelle, de l'alternance



Modalités et durée

A distance
1 heure



Intervenants

Agefiph Bretagne



Contact ou inscription

[Je m'inscris en ligne](#)

Proposer une offre de formation accessible aux personnes en situation de handicap



DECOUVRIR LE PLAN DE PROFESSIONNALISATION DE LA POLITIQUE REGIONALE DE FORMATION DES PERSONNES HANDICAPEES (PRFPH)



PRÉSENTATION

Le Conseil régional de Bretagne et la délégation bretonne de l'Agefiph ont construit une offre de formation à destination des professionnels du handicap pour mieux accompagner les personnes en situation de handicap dans leur projet de formation.

Ce plan de formation est structuré en modules thématiques distincts que ce Modul'Pro vous propose de découvrir.



CONTENU

- Présentation des différents modules du Plan de Professionnalisation
- Rappel des objectifs et des acteurs ciblés par cette offre
- Modalités de délivrance par le prestataire
- Programmation et inscriptions



Publics

- . Référénts handicap en CFA et en organisme de formation
- . Acteurs de l'emploi, de l'orientation ou de l'insertion (dont service civique)
- . Acteurs de la formation professionnelle, de l'alternance



Modalités et durée

- A distance
- 1 heure



Intervenants

- Agefiph Bretagne
- Prestataires du plan de professionnalisation de la Politique régionale de formation des personnes handicapées (PRFPH)



Partenaire

- Conseil Régional de Bretagne



Inscription et contact

[Accéder aux modules en ligne](#)

bretagne@agefiph.asso.fr