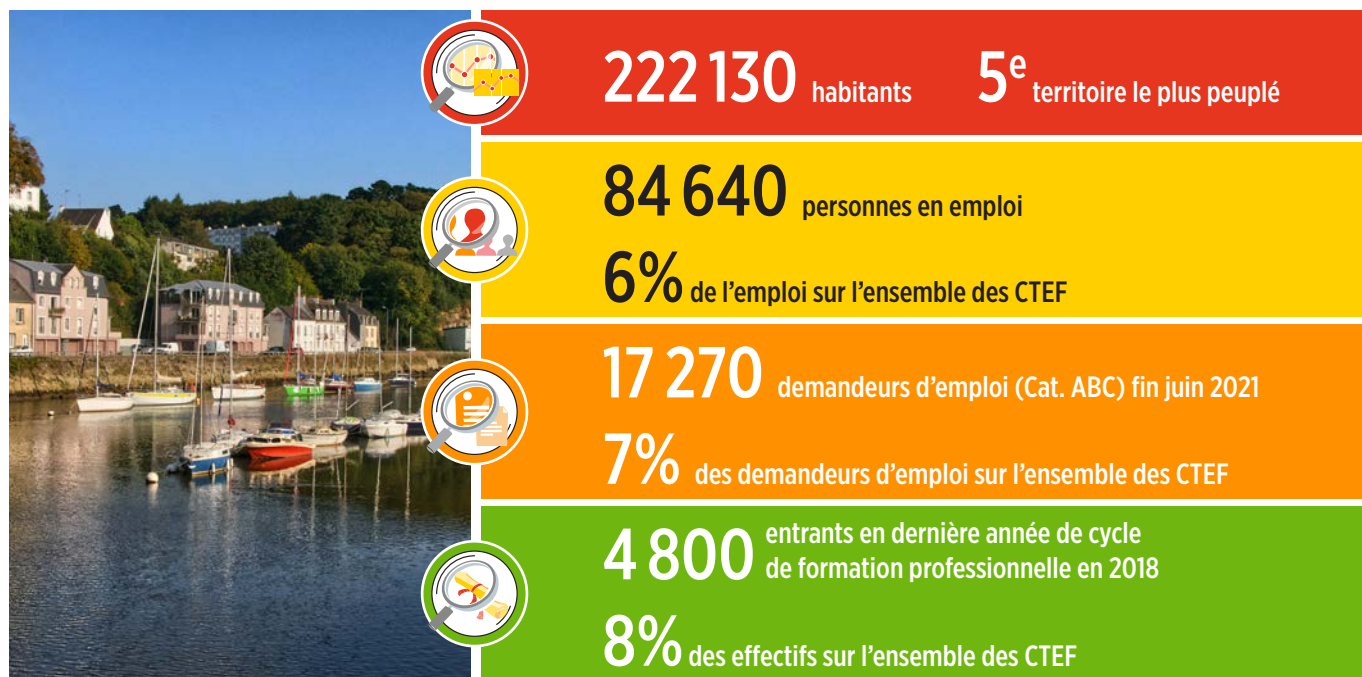


# CTEF de Lorient

## Synthèse annuelle par CTEF

Édition octobre 2021



Pour aller plus loin :

**FOCUS**  
EMPLOI-FORMATION

Les données emploi-formation pour les **territoires bretons**



**GRF**  
Bretagne  
Gratuit  
Emploi-Formation

**PRÉFET DE LA RÉGION BRETAGNE**  
Liberté  
Égalité  
Fraternité

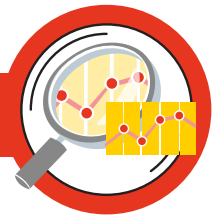
Contrat de plan  
Etat-Région

**Région BRETAGNE**

Données conjoncturelles et structurelles par territoire

# Population

Source : Insee - RP 2013 et 2018



**222 130** habitants

soit **7%** de la population sur l'ensemble des CTEF

**+0,3%** d'habitants entre 2013 et 2018  
**+0,5%** sur l'ensemble des CTEF

Dont **+0,4%** due au solde migratoire  
Dont **-0,1%** due au solde naturel

**5<sup>e</sup> territoire le plus peuplé**

**26%** des habitants ont moins de 25 ans

**28%** sur l'ensemble des CTEF

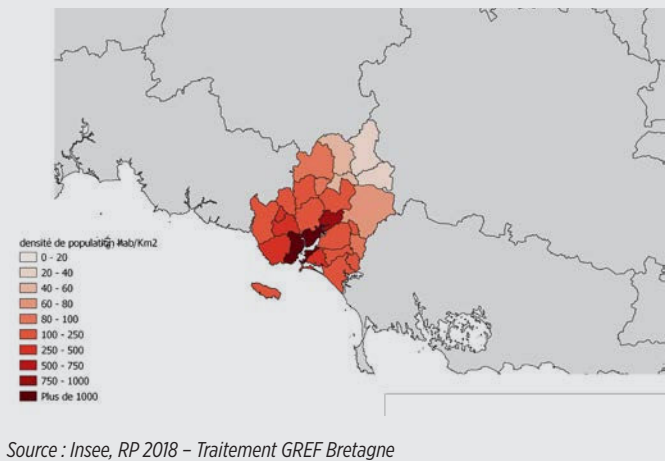
## Une progression du nombre d'habitants moindre que la moyenne régionale dans la CTEF de Lorient

Avec 222 130 habitants, la CTEF de Lorient connaît une progression de son nombre d'habitants inférieure à celle sur l'ensemble des CTEF sur la période 2013-2018, avec une progression uniquement due au solde migratoire, le solde naturel étant, quant à lui, négatif.

Une forte densité de population est observée dans les communes entourant l'embouchure du Blavet, dont Lorient, grande agglomération de la CTEF. À l'inverse, le nord du territoire est moins densément peuplé.

La population du territoire est relativement semblable à celle sur l'ensemble des CTEF de part ses caractéristiques.

## Densité de population par commune



Source : Insee, RP 2018 - Traitement GREF Bretagne

## Plus de 8 actifs en emploi sur 10, résidant sur le territoire, travaillent dans la CTEF de Lorient

Le taux d'activité de la CTEF de Lorient est inférieur à celui sur l'ensemble des CTEF (72% contre 74%). Il en est de même pour le taux d'emploi : 62% pour la CTEF de Lorient et 65% sur l'ensemble des CTEF.

56% des actifs résidant sur le territoire font partie des catégories « employés » ou « professions intermédiaires » contre 53% dans l'ensemble des CTEF.

84% des actifs en emploi résidant sur le territoire de la CTEF y travaillent également. Par ailleurs, 18% des emplois sur le territoire de la CTEF sont occupés par des résidents d'une autre CTEF.

## Évolution de la population active en Bretagne entre 2006 et 2016 et projection à l'horizon 2040

Source : Insee, Omphale 2017, projections de population active 2016-2040.

**96 000** actifs (population active occupée et chômeurs) en 2016

**+0,3%** entre 2006 et 2016 (moyenne annuelle)

soit **+260** actifs par an

**+0,7%** sur l'ensemble des CTEF

**+0,2%** entre 2016 et 2040

(projection d'évolution en moyenne annuelle)

soit **+170** actifs par an

**+0,3%** sur l'ensemble des CTEF

### Focus sur les moins de 25 ans

**3 780** jeunes non insérés sur le territoire  
16% jeunes de 15-24 ans ne sont ni en emploi, ni en formation, ni en études sur le territoire. Cette part est supérieure à celle sur l'ensemble des CTEF (13%).



### Focus sur les 50 ans ou plus

**99 410** habitants sont âgés de 50 ans ou plus sur le territoire, soit 45% de la population (contre 42% sur l'ensemble des CTEF). Il s'agit de la 8<sup>e</sup> CTEF avec la part de population âgée de 50 ans ou plus la plus élevée.



# Emploi et métiers



Source : Insee - RP 2013 et 2018 au lieu de travail

**84 640** personnes en emploi

soit **6%** des actifs en emploi sur l'ensemble des CTEF

**-0,2%** entre 2013 et 2018 (évolution annuelle moyenne)

**+0,3%** sur l'ensemble des CTEF

**48%** de femmes  
49% sur l'ensemble des CTEF

**12%** d'actifs non-salariés  
13% sur l'ensemble des CTEF

**83%** occupent un emploi sans limite de durée  
83% sur l'ensemble des CTEF

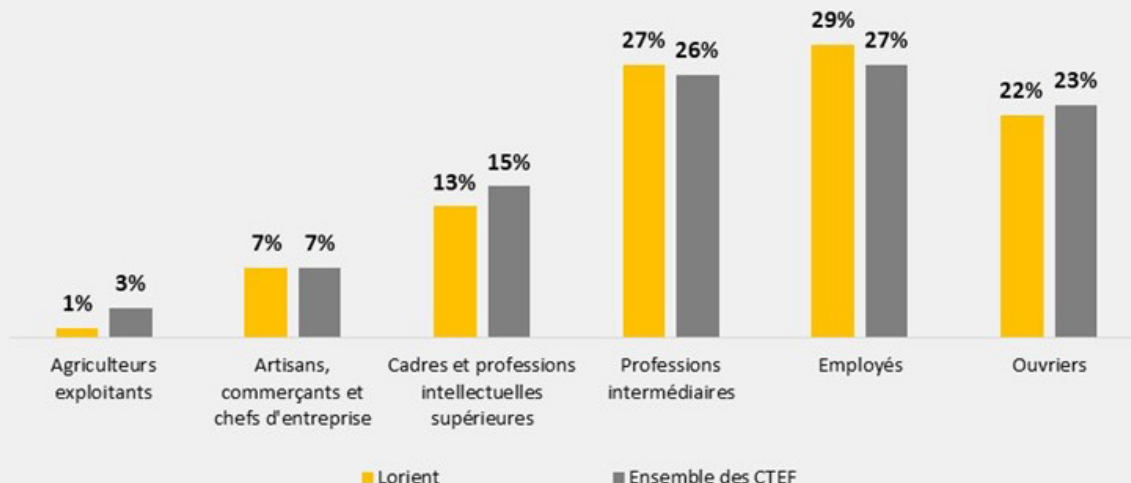
**18%** travaillent à temps partiel  
18% sur l'ensemble des CTEF

## Plus de 6 actifs en emploi sur 10 ont un diplôme de niveau bac ou supérieur

Les actifs en emploi sur le territoire ont un niveau de diplôme relativement comparable à celui des actifs sur l'ensemble des CTEF.

Tout comme pour l'ensemble des actifs, les actifs en emploi des catégories « professions intermédiaires » et « employés » rassemblent plus de la moitié des actifs (56% pour la CTEF de Lorient, contre 53% sur l'ensemble des CTEF).

Catégorie socioprofessionnelle des actifs en emploi



### Focus sur les moins de 25 ans

6 680 actifs en emploi ont moins de 25 ans, soit 8% des actifs en emploi sur le territoire. Cette part est inférieure à celle sur l'ensemble des CTEF (9%).

### Focus sur les 50 ans ou plus

26 280 actifs en emploi ont 50 ans ou plus, soit 31% des actifs en emploi sur le territoire. Cette part est supérieure à celle sur l'ensemble des CTEF (30%).



## Zoom sur les fonctions et métiers

### 5 principales fonctions

12%	<b>Santé, action sociale</b> <i>11% sur l'ensemble des CTEF</i>
11%	<b>Services de Proximité</b> <i>10% sur l'ensemble des CTEF</i>
10%	<b>Administration publique</b> <i>9% sur l'ensemble des CTEF</i>
10%	<b>Gestion</b> <i>11% sur l'ensemble des CTEF</i>
9%	<b>Fabrication</b> <i>9% sur l'ensemble des CTEF</i>

Source : Insee, RP 2017 au lieu de travail

Les 5 premières fonctions de la CTEF de Lorient sont identiques à celles sur l'ensemble des CTEF même si le classement diffère. La fonction « Agriculture » est la plus sous-représentée : pour 1 actif en emploi relevant de cette fonction au niveau régional, il n'y a que 0,4 actif en emploi relevant de cette fonction sur le territoire, ce qui s'explique par la présence d'une grande agglomération sur le territoire.

### Top 10 des métiers exercés (FAP87)

5%	Agents d'entretien
4%	Enseignants
4%	Vendeurs
3%	Infirmiers, sages-femmes
3%	Armée, police, pompiers
3%	Employés administratifs de la fonction publique (cat. C et assimilés)
3%	Aides-soignants
3%	Conducteurs de véhicules
2%	Attachés commerciaux et représentants
2%	Maîtrise des magasins et intermédiaires du commerce

Source : Insee, RP 2018 au lieu de travail

Les 10 premiers métiers exercés représentent 33% des actifs en emploi. Le top 10 des métiers de la CTEF de Lorient est proche de celui au niveau régional. Néanmoins, la famille de métiers « armée, police, pompiers » n'est pas dans le top 10 régional mais apparaît pour la CTEF de Lorient, en lien avec le caractère militaire de la ville de Lorient.

## Zoom sur les établissements

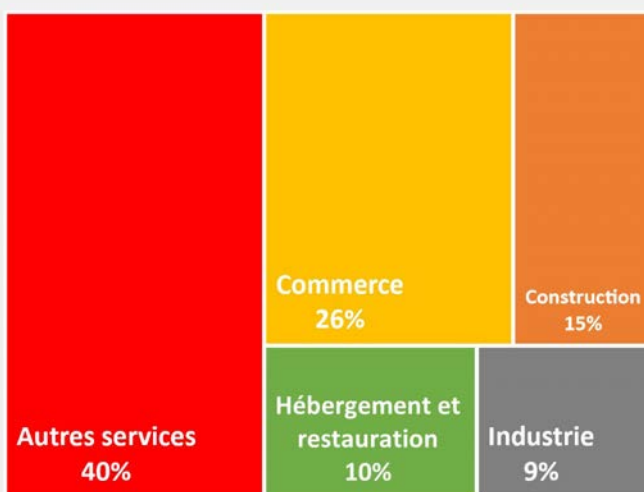
Source : Urssaf, données brutes, données arrêtées au 1<sup>er</sup> trimestre 2021

**5 880** établissements au 1<sup>er</sup> trimestre 2021.

Soit **+1,0%** en 1 an

*Le champ recouvre l'ensemble des entreprises employeuses du secteur privé hors établissements de l'agriculture, de la sylviculture et de la pêche (qui relèvent pour la plupart de la MSA), hors administrations publiques, hors établissements de l'éducation non marchande et de la santé non marchande, hors particuliers employeurs, hors intérim.*

### Répartition des établissements par secteur d'activité



# Marché du travail et recrutements

Source : Pôle emploi, Dares – Statistiques du marché du travail (STMT)



**17 270** demandeurs d'emploi  
(cat. ABC) fin juin 2021

soit **7%** des demandeurs d'emploi sur  
l'ensemble des CTEF

**-7,2%** en un an  
*-4,8% sur l'ensemble des CTEF*

**53%** de femmes  
*54% sur l'ensemble des CTEF*

**50%** des demandeurs d'emploi  
sont inscrits à Pôle emploi  
depuis un an ou plus

*50% sur l'ensemble des CTEF*

## 52% des demandeurs d'emploi sont inscrits en catégorie A et n'ont exercé aucune activité au cours du mois

Dans la CTEF de Lorient, la part des demandeurs d'emploi ayant exercé une activité réduite dans le mois est légèrement inférieure à celle sur l'ensemble des CTEF (48% contre 50%).

Les caractéristiques des demandeurs d'emploi de la CTEF de Lorient ne se distinguent pas de celles sur l'ensemble des CTEF. 33% des demandeurs d'emploi de la CTEF ont un niveau de formation supérieur au bac (34% sur l'ensemble des CTEF).

La CTEF de Lorient connaît la plus forte baisse du nombre de demandeurs d'emploi sur la période de juin 2020 à juin 2021.

## Les 10 premiers métiers recherchés (FAP87) représentent 40% des demandeurs d'emploi

### Les 10 principaux métiers recherchés



Les métiers recherchés varient selon les caractéristiques sociodémographiques : 3% des hommes recherchent un poste de vendeur contre 8% des femmes, 3% des moins de 25 ans recherchent un emploi de secrétaire contre 6% des 50 ans et plus... De même, la liste des principaux métiers recherchés diffère selon le niveau de diplôme.

## Un nombre de demandeurs d'emploi resté stable entre 2014 et 2020

Sur la période 2014-2020, le nombre de demandeurs d'emploi est resté stable dans la CTEF de Lorient, tandis qu'il a augmenté dans l'ensemble des CTEF (+13%).

Sur la période 2014-2020, l'évolution diffère selon les caractéristiques démographiques des demandeurs d'emploi : le nombre de femmes a augmenté alors que le nombre d'hommes a diminué (+4% contre -4%), celui des moins de 25 ans diminue alors que celui des 50 ans ou plus augmente (-16% contre +19%) et enfin le nombre de demandeurs d'emploi inscrits depuis deux ans ou plus augmente fortement (+20%) tandis que celui de ceux inscrits depuis moins d'un an baisse (-6%).

### Focus sur les moins de 25 ans

Fin juin 2021, 2050 demandeurs d'emploi (catégories ABC) de moins de 25 ans étaient inscrits à Pôle emploi, soit 12% des demandeurs d'emploi de la CTEF. La part des demandeurs d'emploi âgés de moins de 25 ans est moins élevée dans la CTEF de Lorient que dans l'ensemble des CTEF (12% contre 13%).

### Focus sur les 50 ans ou plus

Fin juin 2021, 4930 demandeurs d'emploi (catégories ABC) de 50 ans ou plus étaient inscrits à Pôle emploi, soit 29% des demandeurs d'emploi de la CTEF. La part des demandeurs d'emploi âgés de 50 ans ou plus est plus élevée dans la CTEF de Lorient que dans l'ensemble des CTEF (29% contre 27%).





# Marché du travail et recrutements



Source : Urssaf, données brutes, données arrêtées au 1<sup>er</sup> trimestre 2021

**12 890** DPAE au 1<sup>er</sup> trimestre 2021

soit **6,5%** des DPAE sur l'ensemble des CTEF

**-17,7%** entre le 1<sup>er</sup> trimestre 2020 et le 1<sup>er</sup> trimestre 2021  
-11,2% sur l'ensemble des CTEF

**61%** de contrats courts (durée inférieure ou égale à 31 jours)  
65% sur l'ensemble des CTEF

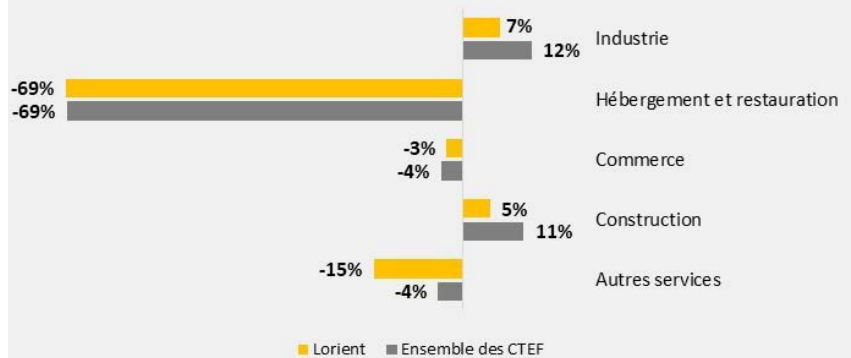
La DPAE est une formalité obligatoire qui doit être réalisée par l'employeur et envoyée à l'Urssaf dans les 8 jours qui précèdent l'embauche. Ce sont des intentions d'embauche. Le champ des DPAE recouvre toutes les activités concurrentielles hors intérim, hors entreprises affiliées à la MSA et hors secteur public pour les non-fonctionnaires.

## Un recul du nombre de DPAE plus important qu'au niveau régional

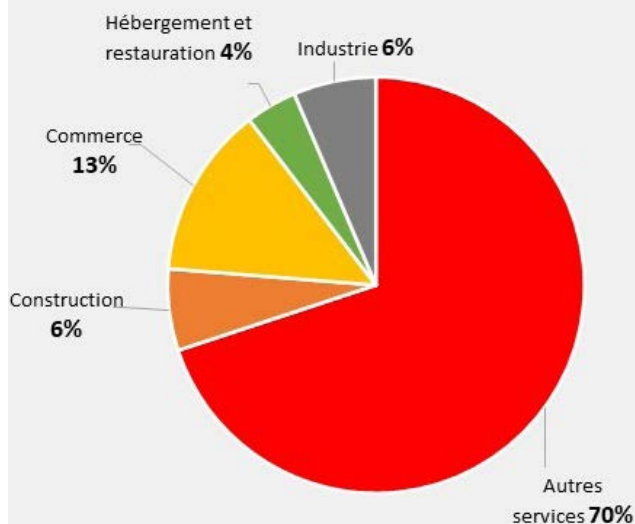
Avec 12 890 DPAE au 1<sup>er</sup> trimestre 2021, la CTEF de Lorient connaît une baisse de -17,7% du nombre de DPAE, contre -11,2% au niveau régional. La baisse du nombre de DPAE est induite par :

- Une forte baisse (-69%) dans le secteur « hébergement et restauration », à mettre en lien avec les contraintes sanitaires découlant de l'épidémie de la COVID-19 qui étaient en vigueur au 1<sup>er</sup> trimestre 2021 ;
- Une diminution du nombre de DPAE dans le secteur « Autres services » (-15%), principal secteur employeur de ce territoire ;
- Une légère diminution du nombre de DPAE dans le secteur « Commerce » (-3%).

### Évolution du nombre de DPAE entre le 1<sup>er</sup> trimestre 2020 et le 1<sup>er</sup> trimestre 2021



### Répartition des DPAE au 1<sup>er</sup> trimestre 2021 selon le secteur d'activité



Les autres secteurs connaissent, quant à eux, une augmentation de leur nombre de DPAE : « Industrie » (+7%), « Construction » (+5%).

Le recul du nombre de DPAE constaté entre le 1<sup>er</sup> trimestre 2020 et le 1<sup>er</sup> trimestre 2021 vient amplifier une tendance négative amorcée depuis le 1<sup>er</sup> trimestre 2018.

Le nombre de DPAE concernant des contrats courts recule davantage dans la CTEF de Lorient qu'au niveau régional (-27% contre -15%), tandis qu'il reste stable pour les contrats longs (+1% contre -2% sur l'ensemble des CTEF).

La répartition par secteur d'activité du nombre de DPAE est relativement proche entre la CTEF de Lorient et l'ensemble des CTEF. Le secteur « Construction » est légèrement sur-représenté, c'est d'ailleurs dans ce territoire que la part des DPAE de ce secteur est la plus importante.

#### Focus sur les moins de 25 ans

2 950 DPAE au 1<sup>er</sup> trimestre 2021 concernaient des individus de moins de 25 ans, soit 23% des DPAE de la CTEF. Le nombre de DPAE est en baisse de -15,0% pour cette tranche d'âge entre le 1<sup>er</sup> trimestre 2020 et le 1<sup>er</sup> trimestre 2021 dans la CTEF (contre -14,9% sur l'ensemble des CTEF).

#### Focus sur les 50 ans ou plus

2 560 DPAE au 1<sup>er</sup> trimestre 2021 concernaient des individus de 50 ans ou plus, soit 20% des DPAE de la CTEF. Le nombre de DPAE est en baisse de -20,3% pour cette tranche d'âge entre le 1<sup>er</sup> trimestre 2020 et le 1<sup>er</sup> trimestre 2021 dans la CTEF (contre -8,7% sur l'ensemble des CTEF).

# Formation



Sources : Conseil régional, DREETS, DIRM NAMO, DRAAF, DREES, Éducation nationale, Pôle emploi – Base Formation du GREF Bretagne

Les données présentées par CTEF ne portent que sur les formations pour lesquelles la localisation à la commune est renseignée. Pour une partie des formations, la localisation n'est effectuée qu'au niveau régional.

En raison des arrondis (les données sont arrondies à la dizaine), de légers décalages peuvent apparaître.

**4 800** entrants en dernière année de cycle de formation professionnelle en 2018

soit **8%** des effectifs sur l'ensemble des CTEF

**36%** de femmes  
41% sur l'ensemble des CTEF

**+1,3%** sur un an  
-0,8% sur l'ensemble des CTEF

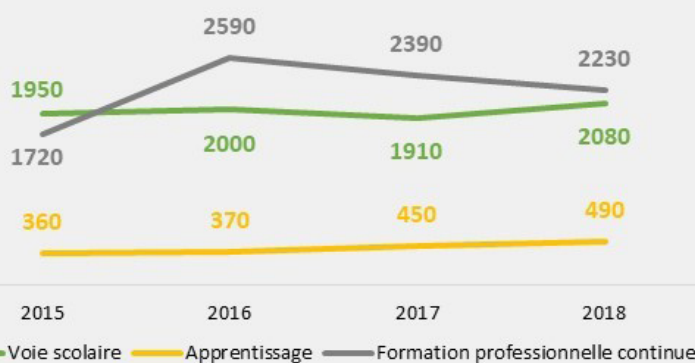
## TOP 3 des domaines de formation les plus spécifiques

**Structures métalliques - Travail des métaux**  
(indice de spécificité : 3,1)

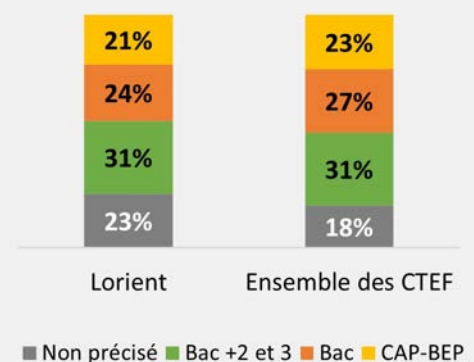
**Environnement - Propreté - Sécurité**  
(indice de spécificité : 3,0)

**Maintenance industrielle - Mécanique - Automatismes**  
(indice de spécificité : 2,5)

## Évolution des effectifs entre 2015 et 2018



## Niveau des formations suivies



## Les effectifs de la formation professionnelle initiale en nette augmentation

Avec 4 800 entrées en dernière année de formation professionnelle, la CTEF de Lorient représente 8% des effectifs de toutes les CTEF. La CTEF de Lorient fait partie de celles qui voient leurs effectifs augmenter entre 2017 et 2018 (+1,3% contre -0,8% sur l'ensemble des CTEF). Cette augmentation concerne l'apprentissage et la voie scolaire, à l'exception de la formation continue. La CTEF de Lorient offre principalement des formations de niveau postbac (31%). Les niveaux Bac et CAP-BEP sont, quant à eux, sous-représentés. Les domaines de formation caractéristiques sur ce territoire sont ceux des Structures métalliques – Travail des métaux, de l'Environnement – Propreté – Sécurité ainsi que celui de la Maintenance industrielle – Mécanique – Automatismes.

En formation initiale, la filière professionnelle enregistre 2 080 lycéens et étudiants et 490 apprentis, suivant la 2<sup>e</sup> plus forte augmentation entre 2017 et 2018 : +9,2% (contre +4,7% sur l'ensemble des CTEF). Le nombre de stagiaires en formation continue a baissé de -6,6% (contre -8,8% sur l'ensemble des CTEF). Parmi les 2 230 stagiaires entrant en formation professionnelle continue, 1 040 entraient sur des dispositifs qualifiants du Conseil régional de Bretagne et 1 190 sur des dispositifs qualifiants de Pôle emploi.

Les femmes représentent 35% des apprenants scolaires et apprentis, et 36% des stagiaires de la formation continue. Dans les deux cas, ces taux de féminisation sont parmi les plus faibles, comparativement aux autres CTEF.

### Zoom sur la formation initiale

**2 570 entrants en dernière année de cycle de formation initiale professionnelle en 2018**

Dont 19% d'apprentis  
Dont 81% de lycéens, étudiants en voie scolaire  
+9,2% entre 2017 et 2018  
+4,7% sur l'ensemble des CTEF  
35% de femmes  
41% sur l'ensemble des CTEF



### Zoom sur la formation continue

**2 230 stagiaires entrant en formation professionnelle continue en 2018**

Dont 47% de stagiaires des dispositifs qualifiants du Conseil régional de Bretagne  
Dont 53% de stagiaires des dispositifs qualifiants de Pôle emploi  
-6,6% entre 2017 et 2018  
-8,8% sur l'ensemble des CTEF  
30% de femmes  
41% sur l'ensemble des CTEF



[www.gref-bretagne.com](http://www.gref-bretagne.com)

DIRECTRICE DE PUBLICATION **Magalie BIBARD**  
RESPONSABLE DE PUBLICATION **Christine LEVESQUE**  
RÉDACTION **Océane NOUAILHAS, Céline VIVENT,  
Christophe LEROY**  
MISE EN PAGE **Audrey BÉNIS**  
CRÉDITS PHOTOGRAPHIQUES **Freepik, 123RF, Pascal Bernardon**  
PUBLICATION **Octobre 2021**

Technopole Atalante Champeaux • 91, rue de Saint-Brieuc • 35043 RENNES CEDEX • Tél. 02 99 54 79 00

**GREF Bretagne**



Contrat de plan  
Etat-Région

