

# Pays de Redon Bretagne Sud

Partagé entre trois départements (Ille-et-Vilaine, Morbihan, Loire-Atlantique) et deux régions (Bretagne et Pays de la Loire), le pays de Redon Bretagne Sud représente 2,9% de la population bretonne, soit près de 91 300 résidents sur son territoire. Ces dernières années, la croissance démographique du pays a été inférieure à celle observée au niveau régional. Toutefois, un certain rattrapage s'est effectué entre 1999 et 2006 avec un dynamisme plus important, essentiellement dû à un fort excédent migratoire. D'ici 2030, la population devrait fortement augmenter (+1,1% contre +0,7% au niveau régional) et le pays devrait accueillir 25 000 habitants supplémentaires.

Rassemblant 2,7% des établissements bretons et 2,4% des postes régionaux, le pays de Redon Bretagne Sud est caractérisé par une prédominance des activités agricoles et industrielles. La fabrication de parfums et de produits d'hygiène corporelle totalise ainsi 6% des effectifs salariés du territoire. Le taux de féminisation y est légèrement supérieur à la moyenne (52% contre 47%) et la proportion de temps partiel dépasse le niveau régional de 5 points. Après une progression comparable à la tendance régionale jusqu'en 2007, le nombre de recrutements sur le territoire a reculé : le pays ne regroupe désormais que 1,8% des recrutements régionaux. La part des moins de 26 ans parmi les personnes recrutées est inférieure à la moyenne régionale (30% contre 39%). En constante progression, la demande d'emploi, quant à elle, représente 3,4% de la demande d'emploi régionale avec un nombre de demandeurs d'emploi de longue durée important.

Avec 2 450 personnes en formation initiale et 160 en formation professionnelle continue, le pays de Redon Bretagne Sud rassemble 1,9% des effectifs régionaux. Comparé au niveau régional, le pays se caractérise par une forte proportion de formés dans les domaines de l'industrie (40% contre 24% au niveau régional) ainsi que dans les formations de niveaux CAP, BEP et Bac. Le nombre de personnes qui partent pour se former hors du territoire est équivalent au nombre d'arrivées.



## Démographie

### Note de lecture :

**XX** : correspond au pays

(x,x%) : correspond à la région Bretagne

En 2008, 2,9% de la population bretonne réside dans le pays de Redon Bretagne Sud.

91 260 habitants

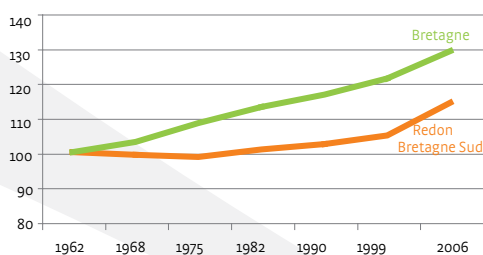
Densité : 59 hab/km<sup>2</sup> (116 hab/km<sup>2</sup>)

Superficie : 1 538 km<sup>2</sup> (5,7%)

Nombre de communes : 55

→ Entre 1999 et 2005, 3% des nouveaux arrivants en Bretagne se sont installés dans le pays de Redon Bretagne Sud.

### Evolution de la population de 1962 à 2006 (base 100 en 1962)



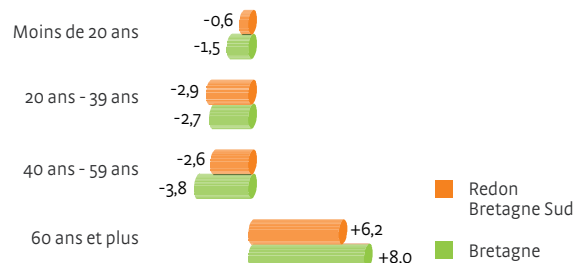
Taux annuel moyen d'évolution 1999-2006 : +1,2% (+0,9%)

Dû au solde naturel : +0,1% (+0,2%)

Dû au solde migratoire : +1,1% (+0,7%)

En 2030, 116 300 personnes résideraient dans le pays (soit une augmentation annuelle moyenne de +1,1% entre 2007 et 2030, +0,7% pour la région).

### Evolution structurelle de la population entre 2007 et 2030



Note de lecture : Pour la Bretagne, la part des 60 ans et plus devrait augmenter de 8 points.

### → Un vieillissement de la population

Pour 100 jeunes :

- en 2005, le pays comptait 86 personnes de 65 ans et plus (79 pour la région),
- en 2030, le pays en compterait 136 (125 pour la région).

### → Une contraction de la part des actifs dans la population

Pour 100 personnes résidant dans le pays :

- en 2005, le pays comptait 57 actifs potentiels (57 pour la région),
- en 2030, le pays en compterait 50 (51 pour la région).

Sources : Insee, EAR, estimations démographiques supracommunales - Insee, Omphale

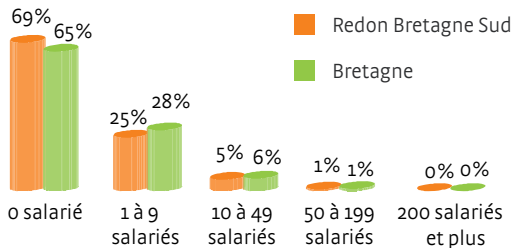
## L'activité économique

En 2009, 7 010 établissements sont implantés soit 2,7% du tissu économique régional.

Les 5 premières activités économiques concentrent 23% des effectifs (19% pour la région)

- Fabrication de parfums et de produits pour la toilette : **6%** (0%)
- Vente à domicile : **6%** (0%)
- Administration publique générale : **5%** (6%)
- Activités hospitalières : **3%** (6%)
- Enseignement primaire : **3%** (2%)

Composition du tissu économique (en 2009)



### → Créations d'entreprises en 2010

650 créations soit 3% des créations régionales dont 63% d'auto-entrepreneuriat (58%)

### → Les principaux secteurs créateurs

Construction : **20%** (14%)  
 Commerce : réparation d'auto. et de moto. : **18%** (21%)  
 Autres activités : **11%** (9%)

### → Potentiel d'entreprises à reprendre d'ici 2013

710 entreprises (soit 2,1% des reprises de la région)

## L'emploi

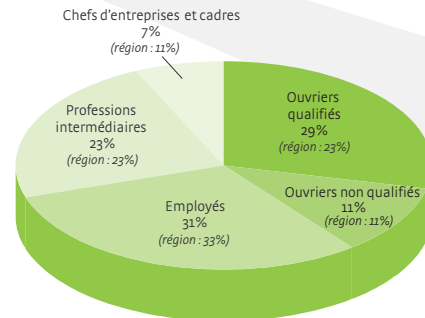
Le pays de Redon Bretagne Sud concentre 2,4% des postes régionaux (au 31 décembre 2008).

23 120 postes

Evolution 2007-2008 : **-0,7%** (+0,3%)

- 52%** de femmes (47%)
- 11%** de moins de 25 ans (11%)
- 12%** de 55 ans et plus (10%)
- 72%** de temps complet (78%)

Répartition des postes par catégories socioprofessionnelles



Les 5 premières professions représentent 52% des postes (45% pour la région)

- Professions intermédiaires admin et com des entreprises : **12%** (8%)
- Ouvriers qualifiés de type industriel : **12%** (8%)
- Employés civils et agents de service de la Fonction Publique : **10%** (11%)
- Ouvriers qualifiés de type artisanal : **10%** (8%)
- Employés administratifs d'entreprises : **9%** (9%)

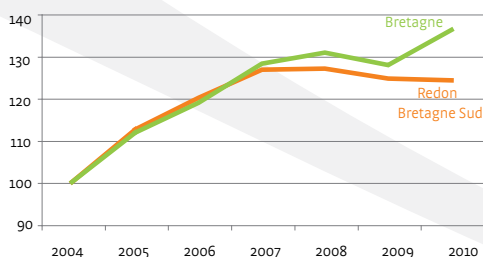
## Les recrutements

1,8% des recrutements régionaux (en 2010).

15 310 recrutements

- 54%** de femmes (55%)
- 30%** de moins de 26 ans (39%)
- 10%** de 55 ans et plus (8%)
- 14%** de CDI (14%)
- 61%** de CDD de moins d'un mois (62%)

Evolution du nombre de recrutements (base 100 en 2004)



Taux annuel moyen d'évolution

- 2004-2010 : **+3,7%** (+5,3%)
- 2008-2009 : **-1,8%** (-2,2%)
- 2009-2010 : **-0,3%** (+6,6%)

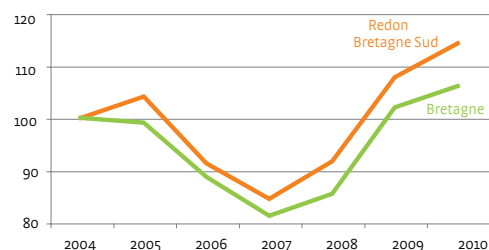
## La demande d'emploi

3,4% de la demande d'emploi régionale (au 31/12/2010).

6 380 demandeurs d'emploi (cat. A, B et C)

- 52%** de femmes (52%)
- 20%** de moins de 26 ans (21%)
- 9%** de 55 ans et plus (9%)
- 42%** de demandeurs d'emploi de longue durée (34%)
- 2%** de primo demandeurs (3%)

Evolution du nombre de demandeurs d'emploi (base 100 en 2004)

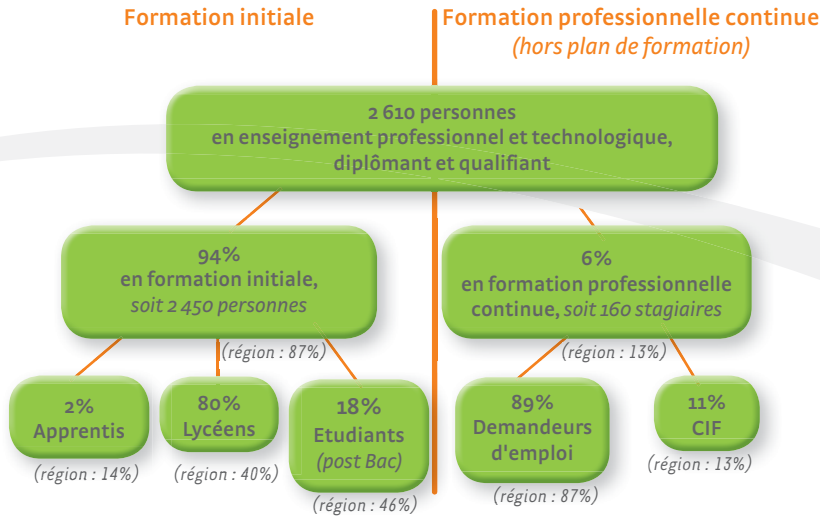


Taux annuel moyen d'évolution

- 2004-2010 : **+2,2%** (+1,0%)
- 2008-2009 : **+17,5%** (+19,2%)
- 2009-2010 : **+6,0%** (+4,0%)

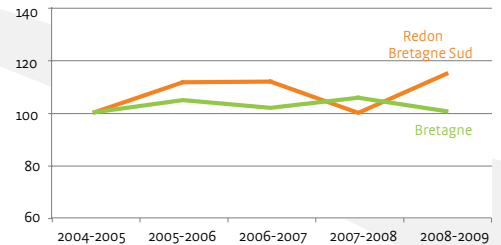
# Formations professionnelles et technologiques

En 2009, 2 610 lycéens, apprentis, étudiants et stagiaires sont en formation sur le pays soit 1,9% des effectifs régionaux.



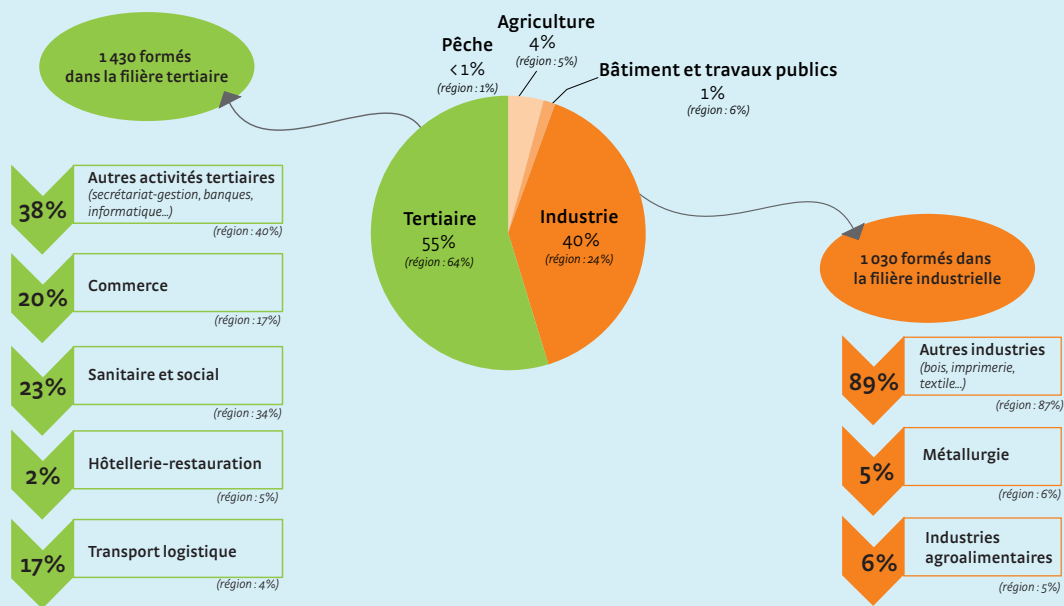
**40% de femmes (47%)**  
**79% de niveaux IV et V (59%)**

Evolution du nombre de personnes en formation



## Des effectifs formés majoritairement dans le tertiaire

### Répartition des formés par grands domaines de formation

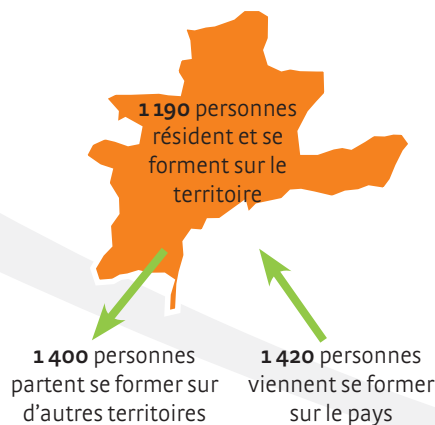


## Mobilité des formés en Bretagne

### → Indice d'attractivité : 1,01

Pour 100 personnes qui partent du territoire pour se former ailleurs, 101 viennent d'un autre pays pour se former.

Distance moyenne parcourue domicile/lieu de formation : **29 km (30 km)**



### Formations professionnelles et technologiques relevant des dispositifs de formation suivants :

- Formation initiale sous statut scolaire
- Apprentissage
- Enseignement supérieur (BTS, DUT, Licence pro et Master pro)
- Dispositifs financés par Pôle emploi et le Conseil régional de Bretagne.
- Contrats de professionnalisation
- Congés individuels de formation (CIF)



Pour en savoir plus sur le territoire breton

- **Le diagnostic régional emploi-formation et les journées régionales thématiques**  
Téléchargeable sur le site du GREF Bretagne : [www.gref-bretagne.com](http://www.gref-bretagne.com)



Pour s'informer sur la formation en Bretagne :

- [www.seformerenbretagne.fr](http://www.seformerenbretagne.fr)

Pour trouver une formation dans votre pays

- Rubrique "**Trouver une formation**" sur le site du GREF Bretagne : [www.gref-bretagne.com](http://www.gref-bretagne.com)



## GREF Bretagne

Mission Observatoire emploi-formation

Technopole Atalante Champeaux  
91, rue de Saint-Brieuc  
CS 64347 ■ 35043 RENNES CEDEX

Tél 02 99 54 79 00 - Fax 02 99 54 00 00  
e-mail : [observatoire@gref-bretagne.com](mailto:observatoire@gref-bretagne.com)

[www.gref-bretagne.com](http://www.gref-bretagne.com)