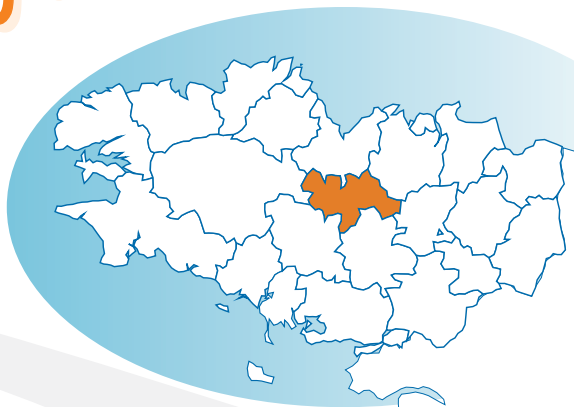


# Pays du Centre Bretagne

Avec près de 44 300 habitants, le pays du Centre Bretagne est le pays le moins peuplé de la région (1,4% de la population bretonne). Le territoire se distingue de la tendance régionale avec une très faible croissance démographique. Après un déficit récurrent ces dernières années, le territoire tend à se redresser depuis 1999 et gagne de nouveau des habitants grâce à un solde migratoire positif. Cette croissance devrait se poursuivre à l'horizon 2030 avec un vieillissement de la population.

Territoire rural, le pays du Centre Bretagne est fortement spécialisé dans l'agriculture et dans les industries agroalimentaires. De nombreuses entreprises agroalimentaires sont implantées sur le territoire, notamment dans la production de viande de volaille et de porc. Après une forte diminution de ses emplois entre 2007 et 2008 (-4,3% contre +0,3% pour la région), le pays compte près de 14 000 postes soit 1,4% de l'emploi breton. En lien avec l'activité du territoire, le pays présente un nombre important de postes d'ouvriers (58% contre 34% pour la région) et peu de postes d'encadrants. Ces dernières années, la progression du nombre de recrutements est inférieure à celle observée sur la région avec notamment un recul en 2010. Quant à la demande d'emploi du pays, elle présente une progression et des caractéristiques sociodémographiques comparables à la moyenne régionale avec toutefois une part de demandeurs d'emploi de moins de 26 ans plus importante que la moyenne.

Avec 1 950 personnes en enseignement professionnel et technologique, conformément à son poids démographique dans la région, le pays rassemble 1,4% des effectifs régionaux. La part de la formation professionnelle continue y est importante (34% contre 13% au niveau régional). 17% des personnes suivent une formation du domaine agricole (4% au niveau régional) et la part des formés de niveaux CAP, BEP ou Bac est supérieure à celle observée sur le reste de la Bretagne (78% contre 59%). Enfin, les personnes qui partent se former sur un autre territoire sont moins nombreuses que les personnes qui viennent sur le pays du Centre Bretagne pour se former.



## Démographie

### Note de lecture :

XX : correspond au pays

(x,x%) : correspond à la région Bretagne

En 2008, 1,4% de la population bretonne réside dans le pays du Centre Bretagne.

44 260 habitants

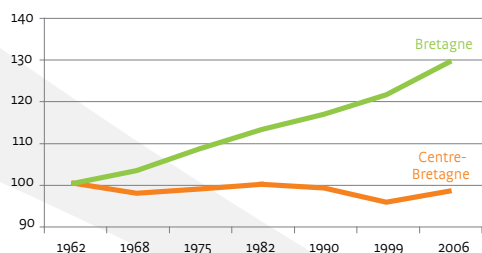
Densité : 46 hab/km<sup>2</sup> (116 hab/km<sup>2</sup>)

Superficie : 954 km<sup>2</sup> (3,5%)

Nombre de communes : 40

→ Entre 1999 et 2005, 1,0% des nouveaux arrivants en Bretagne se sont installés dans le pays du Centre Bretagne.

### Evolution de la population de 1962 à 2006 (base 100 en 1962)



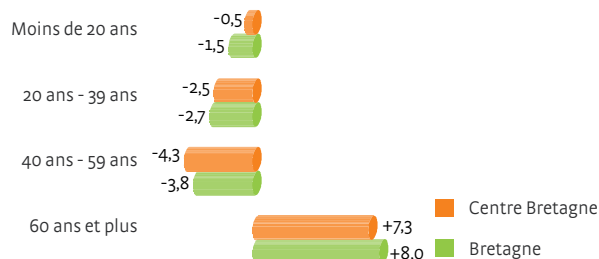
Taux annuel moyen d'évolution 1999-2006 : +0,4% (+0,9%)

Dû au solde naturel : +0% (+0,2%)

Dû au solde migratoire : +0,4% (+0,7%)

En 2030, 47 910 personnes résideraient dans le pays (soit une augmentation annuelle moyenne de +0,4% entre 2007 et 2030, +0,7% pour la région).

### Evolution structurelle de la population entre 2007 et 2030



Note de lecture : Pour la Bretagne, la part des 60 ans et plus devrait augmenter de 8 points.

### → Un vieillissement de la population

Pour 100 jeunes :

- en 2005, le pays comptait, 107 personnes de 65 ans et plus (79 pour la région),
- en 2030, le pays en compterait 172 (125 pour la région).

### → Une contraction de la part des actifs dans la population

Pour 100 personnes résidant dans le pays :

- en 2005, le pays comptait 55 actifs potentiels (57 pour la région),
- en 2030, le pays en compterait 47 (51 pour la région).

Sources : Insee, EAR, estimations démographiques supracommunales - Insee, Omphale

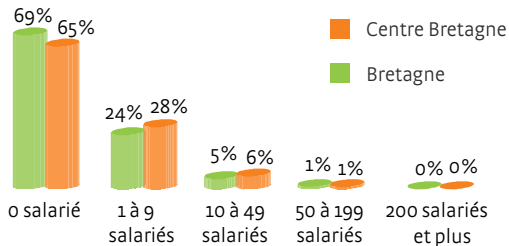
## L'activité économique

En 2009, 4 250 établissements sont implantés soit 1,7% du tissu économique régional.

Les 5 premières activités économiques concentrent 29% des effectifs (19% pour la région)

- Transformation et conservation de la viande de boucherie : **15%** (1%)
- Transports routiers de fret interurbains : **4%** (1%)
- Administration publique générale : **4%** (6%)
- Préparation industrielle de produits à base de viande : **3%** (1%)
- Activités hospitalières : **3%** (6%)

Composition du tissu économique (en 2009)



### → Créations d'entreprises en 2010

200 créations soit 1% des créations régionales dont 64% d'auto-entrepreneuriat (58%)

### → Les principaux secteurs créateurs

Commerce : réparation d'auto et de moto : **21%** (21%)  
Autres activités de services : **17%** (9%)  
Construction : **15%** (14%)

### → Potentiel d'entreprises à reprendre d'ici 2013

710 entreprises (soit 2,1% des reprises de la région)

## L'emploi

Le pays du Centre Bretagne concentre 1,4% des postes régionaux (au 31 décembre 2008).

13 790 postes

Evolution 2007-2008 : **-4,3%** (+0,3%)

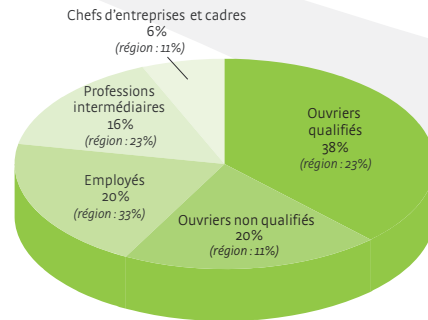
**39%** de femmes (47%)

**11%** de moins de 25 ans (11%)

**9%** de 55 ans et plus (10%)

**83%** de temps complet (78%)

Répartition des postes par catégories socioprofessionnelles



Les 5 premières professions représentent 54% des postes (45% pour la région)

- Ouvriers qualifiés de type industriel : **19%** (8%)
- Ouvriers non qualifiés de type industriel : **12%** (6%)
- Ouvriers qualifiés de type artisanal : **8%** (8%)
- Chauffeurs : **8%** (4%)
- Employés administratifs d'entreprises : **7%** (9%)

## Les recrutements

1,0% des recrutements régionaux (en 2010).

8 220 recrutements

**57%** de femmes (55%)

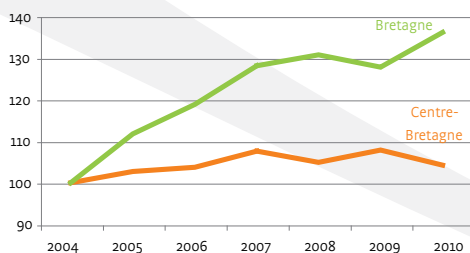
**38%** de moins de 26 ans (39%)

**11%** de 55 ans et plus (8%)

**17%** de CDI (14%)

**57%** de CDD de moins d'un mois (62%)

Evolution du nombre de recrutements (base 100 en 2004)



Taux annuel moyen d'évolution

2004-2010 : **+0,7%** (+5,3%)

2008-2009 : **+2,8%** (-2,2%)

2009-2010 : **-3,4%** (+6,6%)

## La demande d'emploi

1,1% de la demande d'emploi régionale (au 31/12/2010).

2 110 demandeurs d'emploi (cat. A, B et C)

**54%** de femmes (52%)

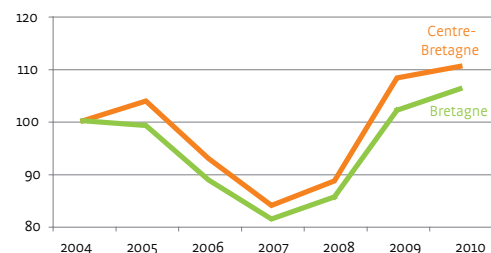
**24%** de moins de 26 ans (21%)

**8%** de 55 ans et plus (9%)

**32%** de demandeurs d'emploi de longue durée (34%)

**2%** de primo demandeurs (3%)

Evolution du nombre de demandeurs d'emploi (base 100 en 2004)



Taux annuel moyen d'évolution

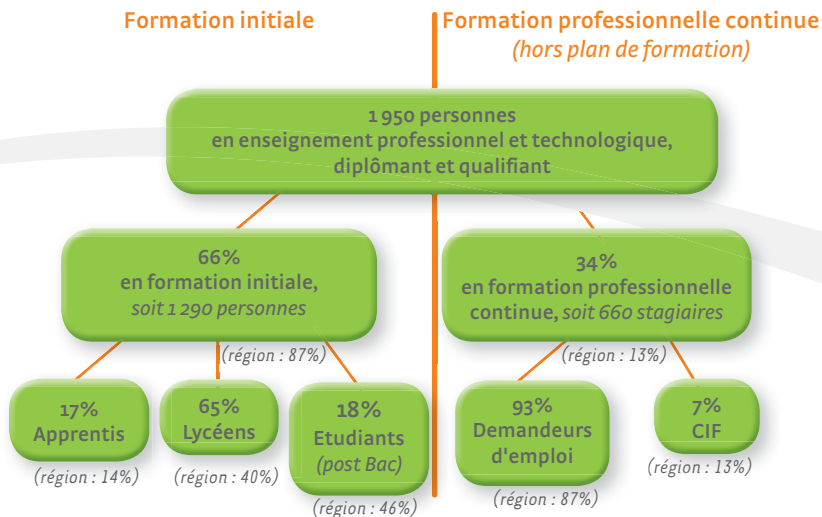
2004-2010 : **+2,1%** (+1,0%)

2008-2009 : **+16,5%** (+19,2%)

2009-2010 : **+6,3%** (+4,0%)

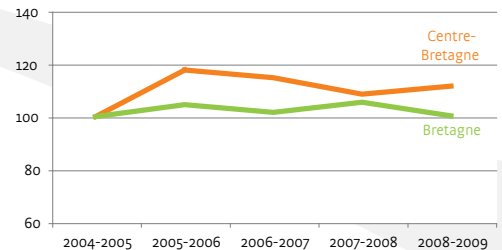
# Formations professionnelles et technologiques

En 2009, 1 950 lycéens, apprentis, étudiants et stagiaires sont en formation sur le pays soit 1,4% des effectifs régionaux.



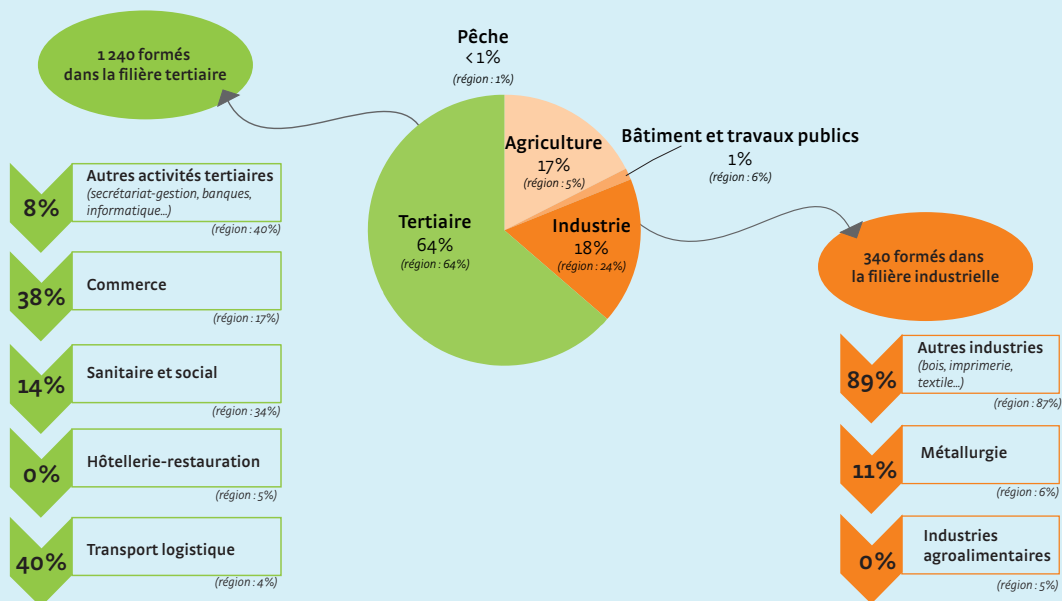
**35%** de femmes (47%)  
**78%** de niveaux IV et V (59%)

Evolution du nombre de personnes en formation



## Des effectifs formés majoritairement dans le tertiaire

### Répartition des formés par grands domaines de formation

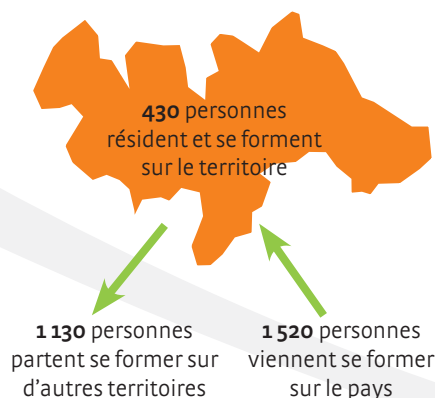


## Mobilité des formés en Bretagne

### → Indice d'attractivité : 1,35

Pour 100 personnes qui partent du territoire pour se former ailleurs, 135 viennent d'un autre pays pour se former.

Distance moyenne parcourue domicile/lieu de formation : **43 km** (30 km)



### Formations professionnelles et technologiques relevant des dispositifs de formation suivants :

- Formation initiale sous statut scolaire
- Apprentissage
- Enseignement supérieur (BTS, DUT, Licence pro et Master pro)
- Dispositifs financés par Pôle emploi et le Conseil régional de Bretagne.
- Contrats de professionnalisation
- Congés individuels de formation (CIF)



Pour en savoir plus sur le territoire breton

- **Le diagnostic régional emploi-formation et les journées régionales thématiques**  
Téléchargeable sur le site du GREF Bretagne : [www.gref-bretagne.com](http://www.gref-bretagne.com)



Pour s'informer sur la formation en Bretagne :

- [www.seformerenbretagne.fr](http://www.seformerenbretagne.fr)

Pour trouver une formation dans votre pays

- Rubrique "**Trouver une formation**" sur le site du GREF Bretagne : [www.gref-bretagne.com](http://www.gref-bretagne.com)



## GREF Bretagne

Mission Observatoire emploi-formation

Technopole Atalante Champeaux  
91, rue de Saint-Brieuc  
CS 64347 ■ 35043 RENNES CEDEX

Tél 02 99 54 79 00 - Fax 02 99 54 00 00  
e-mail : [observatoire@gref-bretagne.com](mailto:observatoire@gref-bretagne.com)

[www.gref-bretagne.com](http://www.gref-bretagne.com)