

# VAE et public en situations d'exclusion

## 1- Introduction

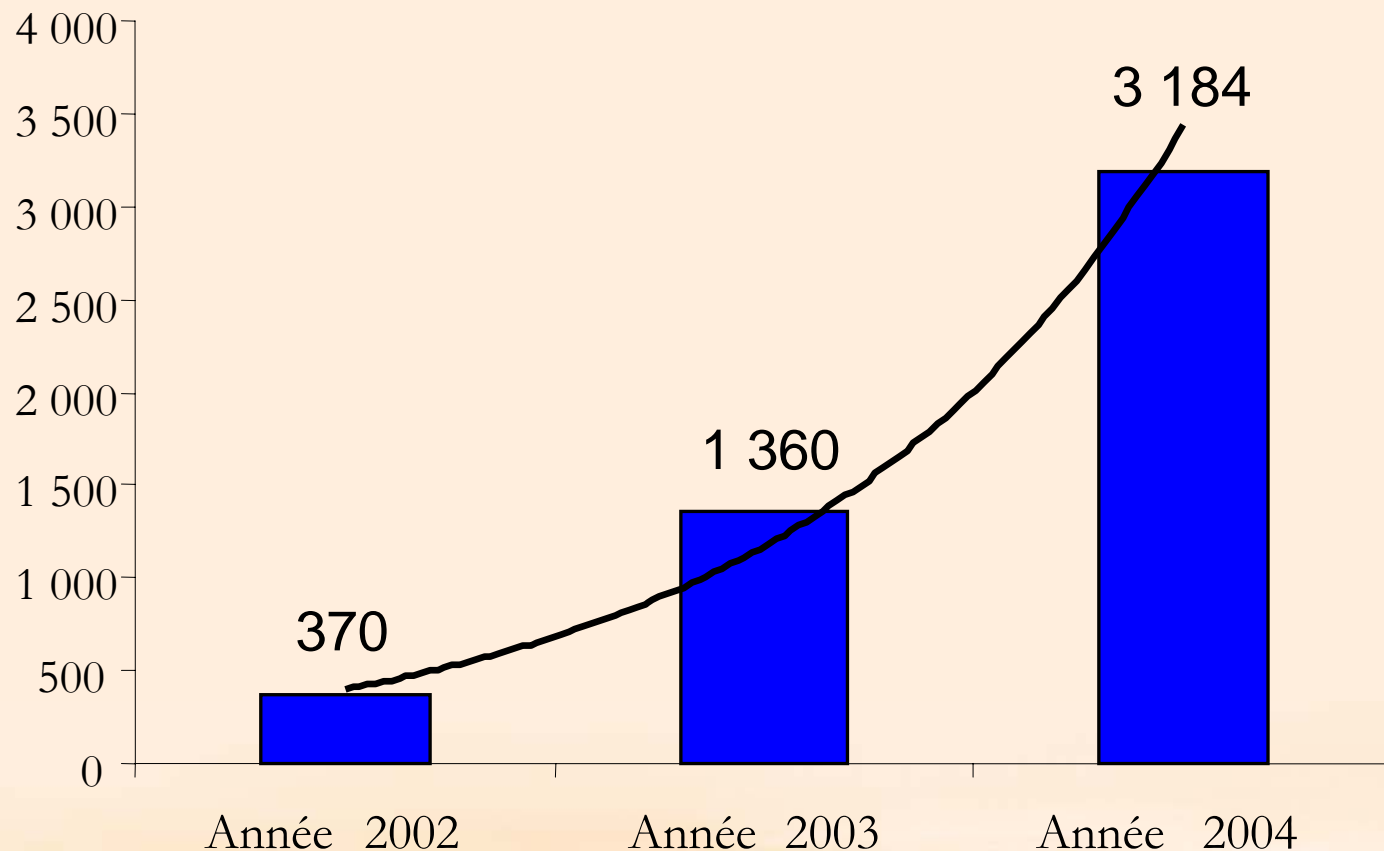
B- La VAE au regard des inégalités d'accès à la certification.

# 1- Introduction

## B- La VAE au regard des inégalités d'accès à la certification

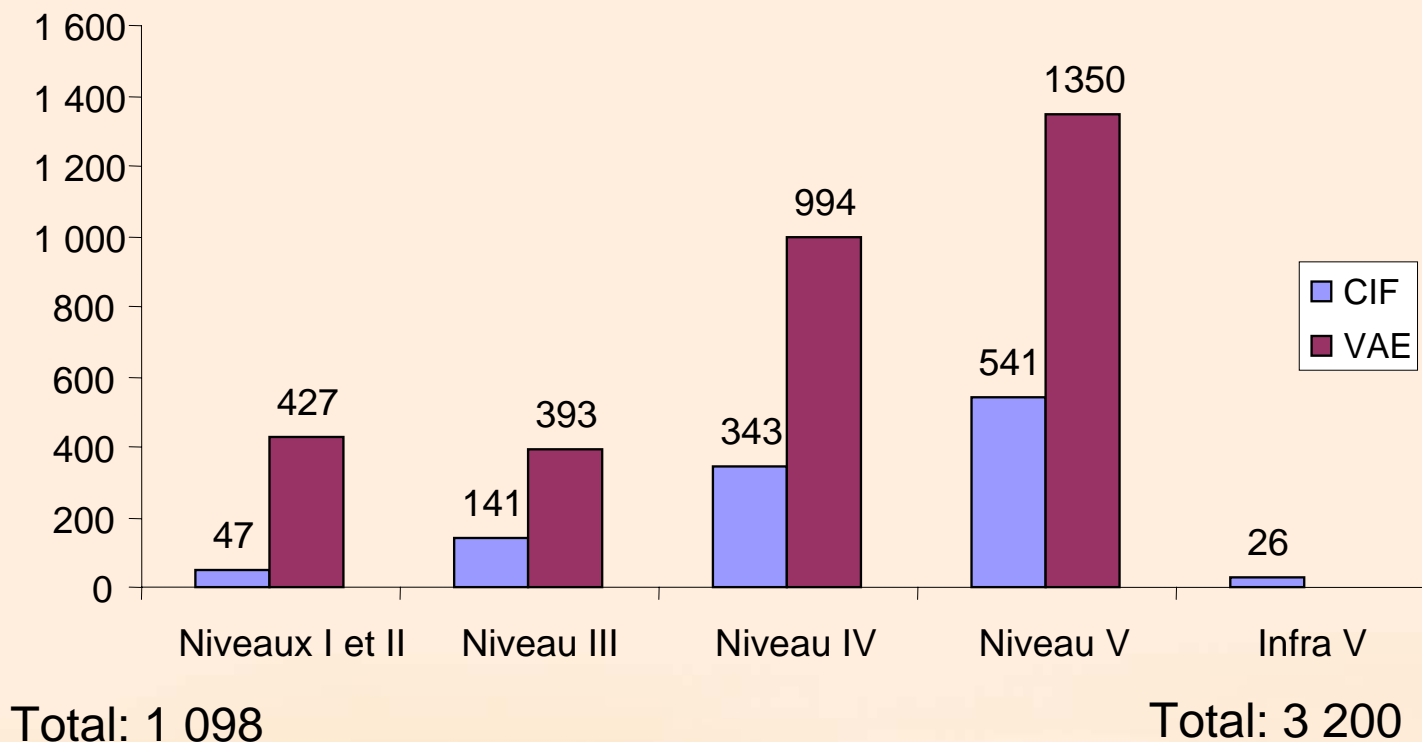
- Les chiffres ci-après sont issus des données quantitatives de chaque certificateur.
- La période de référence est l'année civile 2004.
- L'accent est porté sur les démarches de VAE **ayant débouché sur une validation effective avec passage devant le jury** (le terme candidat sera utilisé dans ce sens).

# Évolution du nombre de candidats devant jury VAE en région Bretagne



# VAE, CIF, les droits individuels.....

Répartition des bénéficiaires du CIF et des candidats à la VAE devant un jury par niveau de formation [1]



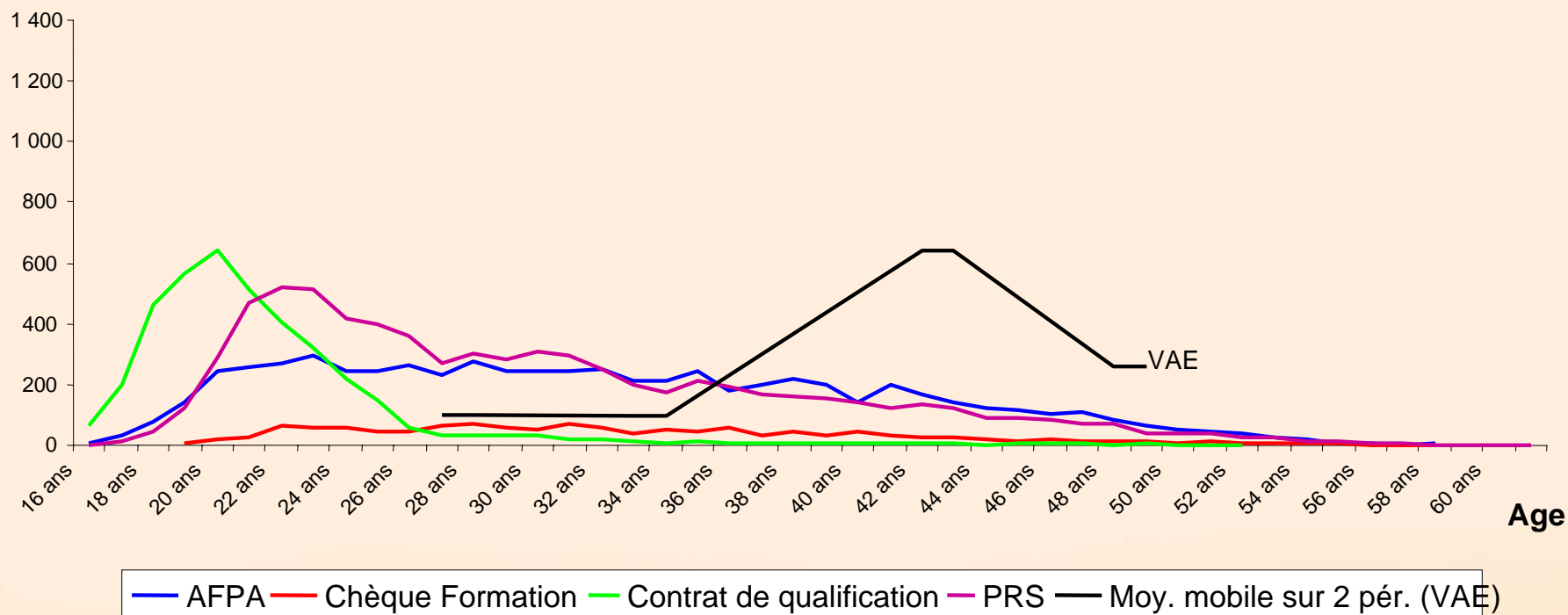
[1] Source : FONGECIF

[1] Source : Données collectées auprès des certificateurs - Traitement GRÉF Bretagne.

# VAE, tout au long de la vie

## Age des sortants de formation continue en région Bretagne en 2003<sup>[1]</sup>

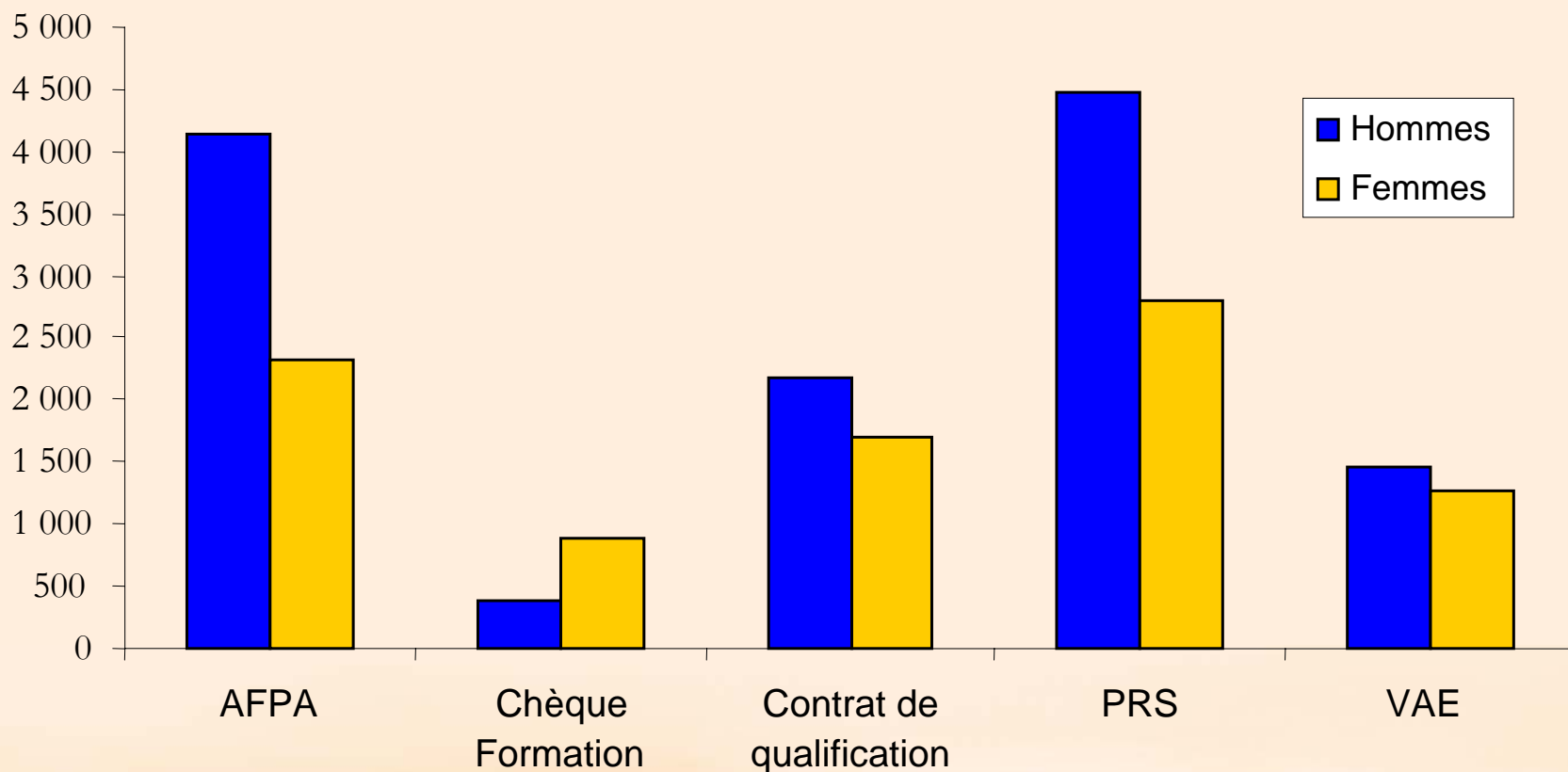
(AFPA, chèque formation, contrat de qualification, PRS, VAE\*)



[1] Source : AFPA, DRTEFP, CRB – Traitement GREF Bretagne

\* La pyramide des âges de la VAE est le résultat d'une simulation basée sur 4 repères (26, 34, 44 et 50 ans).

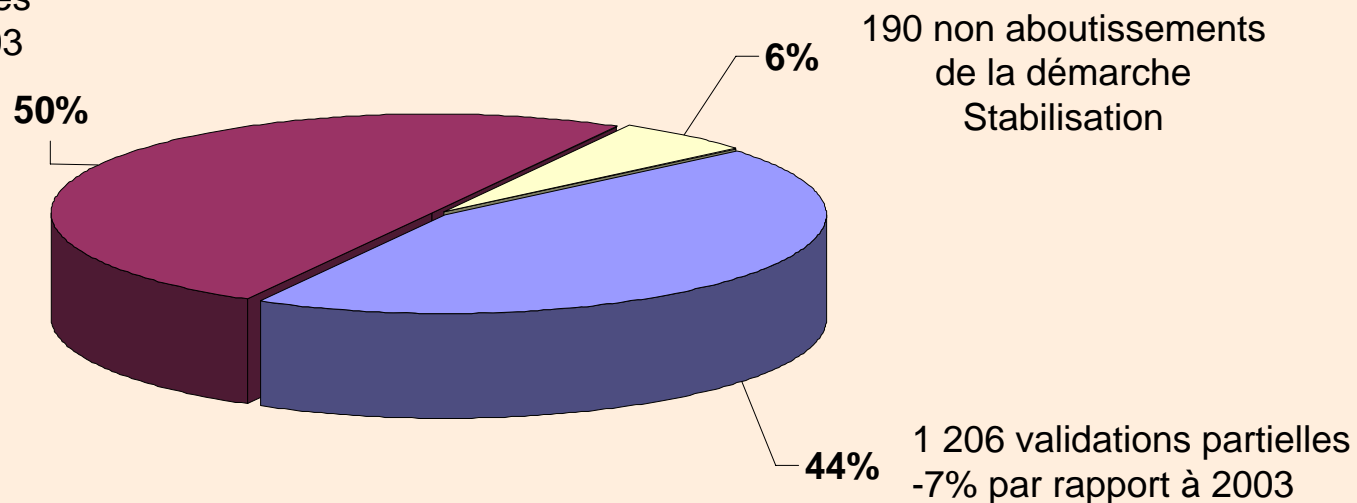
# Répartition homme/femme des sortants de formation, Région Bretagne <sup>[1]</sup>



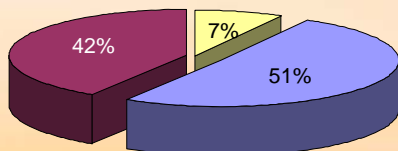
## Le taux de réussite à la VAE

Une constante malgré l'évolution considérable de la demande

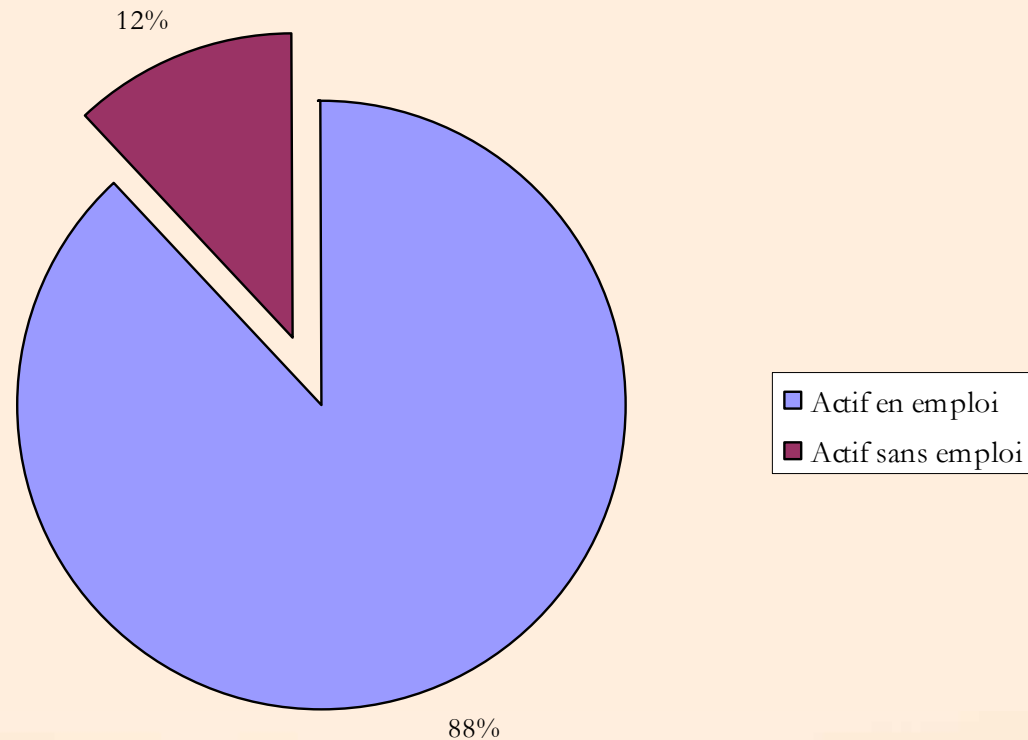
1 588 validations totales  
+8% par rapport à 2003



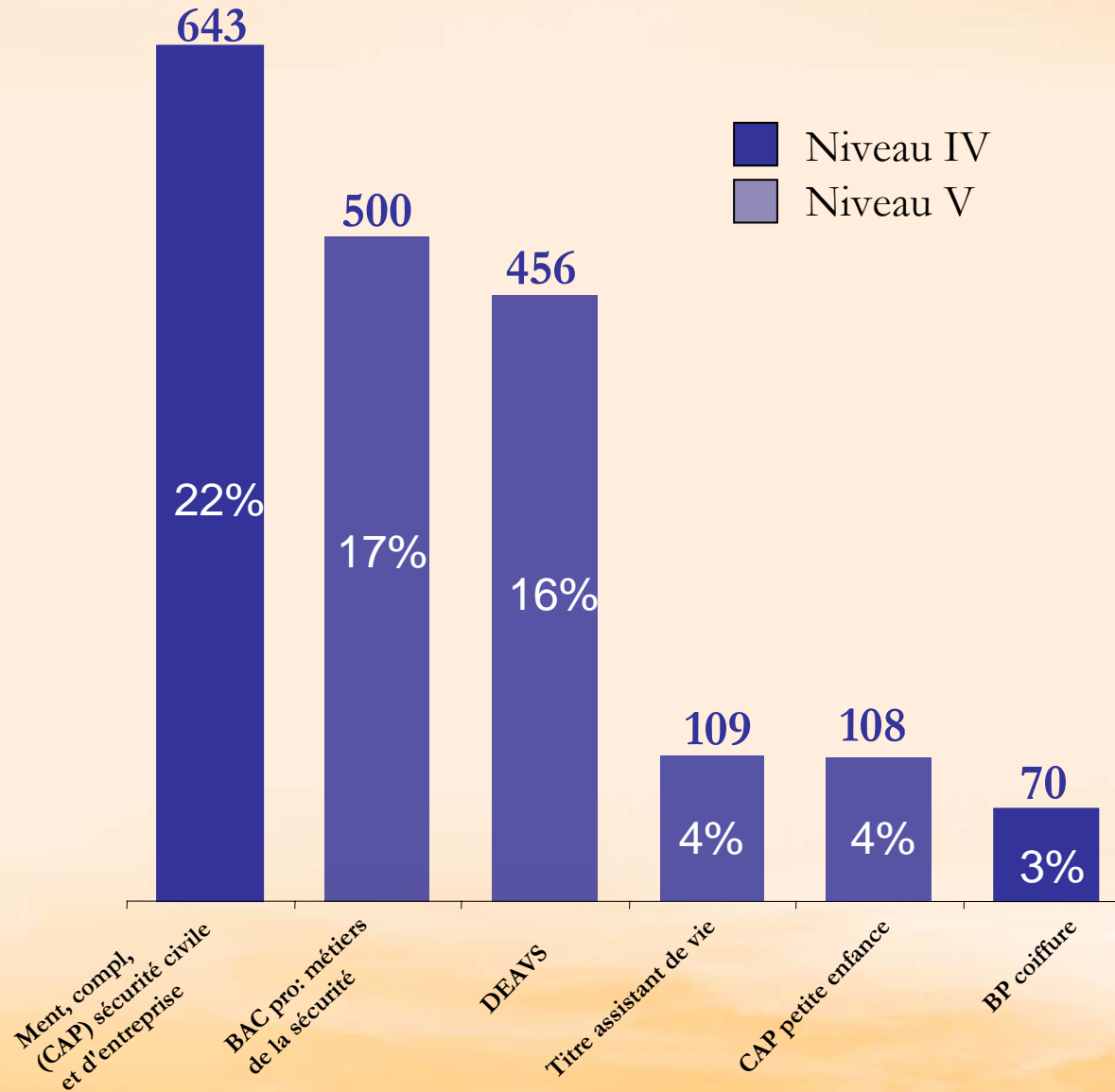
Pour mémoire, en 2003 : 1 360 VAE réalisées  
en 2004 : 3 184 VAE réalisées



# Projection de la répartition actifs avec et sans emploi VAE en 2004



# Le top 6 des spécialités demandées en VAE



# Perspectives 2005

Évolution de la demande de VAE en région Bretagne 2002-2005

